

Продажа Дом 240 м² на участке 4.28 сот.



© Яндекс Яндекс Карты

[Ссылка на объект](#)

25 500 000.-

106 250.- за м²

Тип сделки:

Продажа

Тип недвижимости:

Дома, дачи, коттеджи

Регион:

Новосибирская область

Населенный пункт:

Новосибирск

Район/Микрорайон:

Калининский

Станция метро:

Гагаринская

Адрес объекта:

**Россия, Новосибирск, улица
Кропоткина, 375**

Тип объекта:

Дом

Тип дома:

блочный

Общая площадь:

240 м²

Площадь участка:	4.28 сот.
Количество этажей:	2
Подвальное помещение:	Подвал
Год постройки:	2013
Материал стен:	Газоблоки
Тип участка:	Индивидуальное жилищное строительство (ИЖС)
Санузел:	в доме
Душ:	В доме
Удобства:	все удобства
Ремонт:	Евро
Количество комнат:	5

Описание

Продается великолепный дом площадью 240.4 кв.м. по адресу: улица Кропоткина 375. Уютный дом с высокими потолками и комфортной планировкой!

Отличный вариант для большой семьи.

Особенности дома:

- Высокие потолки под 3 метра.
- Евроремонт и утепленные стены (65 см): в доме летом прохладно, а зимой тепло.
- Материал дома ячеистый бетон.
- Теплый пол в каждой комнате. Пол в коридоре, туалете, ванной, кухне из керамогранита. В остальных комнатах ламинат.
- Двухуровневые потолки из гипсокартона с полиуретаном.

— Новая дорогая проводка в доме, много розеток.

— Хрустальные люстры.

— Газовый котел, горячая и холодная вода.

Планировка:

1 этаж:

— 2 спальни: идеальное место для отдыха.

— Зал для встреч с друзьями и семейных посиделок.

— Просторная кухня.

— Туалет с биде, душ.

— Тамбур и бойлерная.

2 этаж:

— Джакузи и туалет с биде.

— Постирочная и бойлерная: Удобство в бытовых нуждах.

— 3 спальни.

Подвал

Дополнительное пространство для хранения.

Утепленная крыша. Вы можете оборудовать жилое пространство на третьем этаже.

На просторном участке площадью 428 кв.м. построены сарай, баня с парилкой и летней кухней, а также есть фундамент под новую баню.

Транспортная Доступность:

— Ближайшая остановка общественного транспорта всего в 50 метрах от вашего дома. До станции метро Гагаринская всего 4 остановки.

Также в непосредственной близости находятся станции: Заельцовская, Сибирская, Маршала Покрышкина, Березовая роща.

Инфраструктура:

Покупая этот дом, вы получите не только прекрасное жилье, но и идеальное расположение, сочетающее в себе удобство и разнообразие возможностей.

— 2 школы и 2 детских сада находятся в пределах 5 минут ходьбы, обеспечивая удобство для ваших детей.

— Педагогический колледж всего в 15 минутах пешком.

— Рядом с домом расположены Торговые Центры Вереница, Пехановский, Атриум, всего в 10 минутах ходьбы.

— В пешей доступности есть все необходимое для комфортной жизни: множество продуктовых магазинов, аптеки, парикмахерские, салоны красоты, ветеринарная клиника, кафе и рестораны, банкоматы, спортивные клубы.

— Магазины от хозяйственных товаров до одежды и детских магазинов обеспечивают все необходимое для вашего удобства.

Дополнительная информация:

Быстрый выход на сделку

Прямая продажа

Подходит под любые формы расчетов

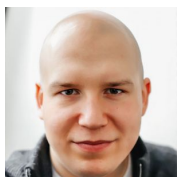
Возможен торг

Новоактив агентство недвижимости:

Любые сделки с недвижимостью надежно, быстро, комфортно!

Работаем только по Эксклюзивному договору

С Вами работает Команда профессионалов.



Специалист по жилой недвижимости
Сержантов Сергей

Телефон: [79231159149](tel:79231159149)

Email: serzhantov@novactiv.ru

Фотографии объекта







