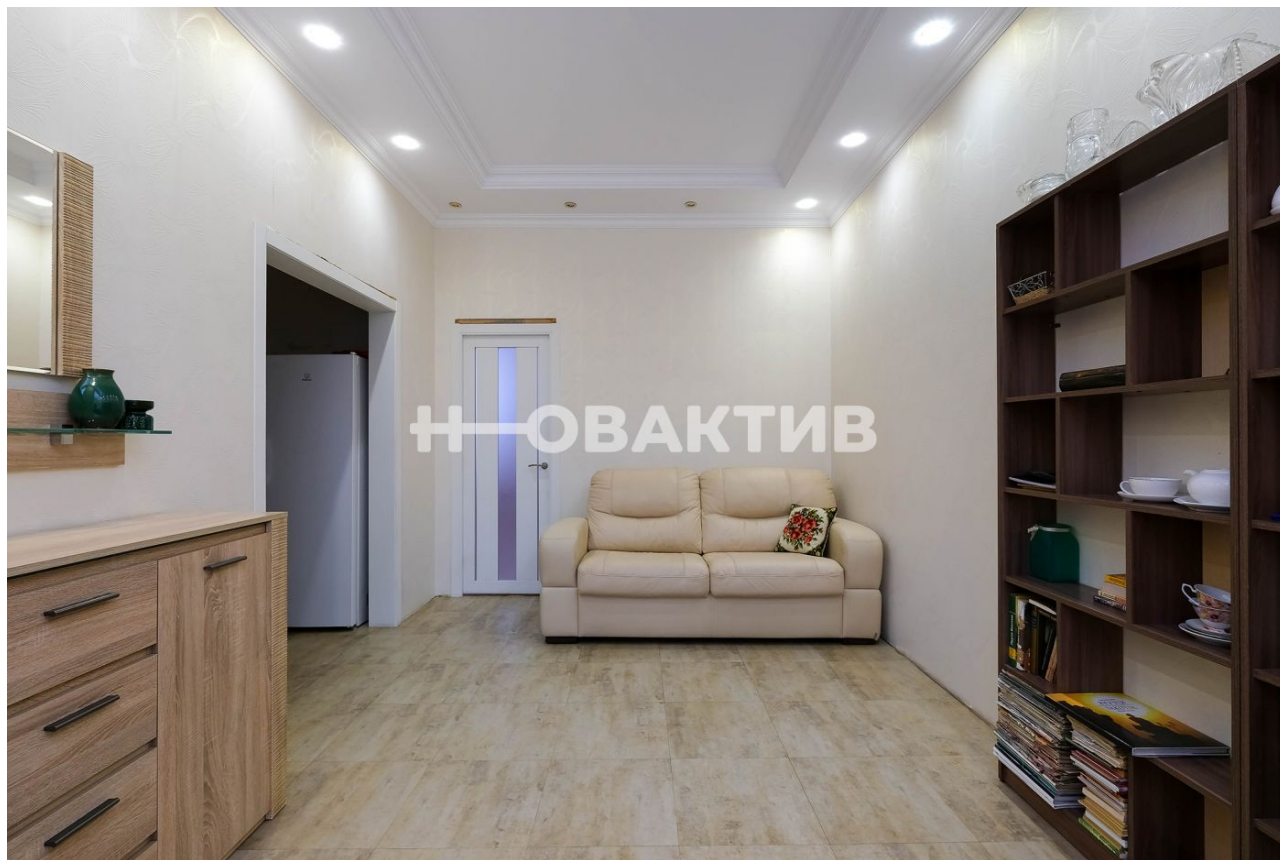


## Продажа Таунхаус 179 м<sup>2</sup> на участке 2 сот.



Яндекс  
© Яндекс

[Ссылка на объект](#)

**16 300 000.-**

**91 061.- за м<sup>2</sup>**

Тип сделки:

**Продажа**

Тип недвижимости:

**Дома, дачи, коттеджи**

Регион:

**Новосибирская область**

Населенный пункт:

**Новосибирск**

Адрес объекта:

**Россия, Новосибирский район,  
Станционный сельсовет, посёлок  
Садовый, ДНТ Таис, улица Затонского,  
158**

Тип объекта:

**Таунхаус**

Тип дома:

**кирпично-монолитный**

Общая площадь:

**179 м<sup>2</sup>**

Площадь участка:	<b>2 сот.</b>
Количество этажей:	<b>2</b>
Подвальное помещение:	<b>Подвал</b>
Год постройки:	<b>2012</b>
Материал стен:	<b>Кирпич</b>
Тип участка:	<b>садовый</b>
Санузел:	<b>в доме</b>
Душ:	<b>В доме</b>
Удобства:	<b>Все удобства</b>
Ремонт:	<b>Косметический</b>
Количество комнат:	<b>5</b>

## Описание

### ПРЕДЛОЖЕНИЕ ДЛЯ БОЛЬШОЙ СЕМЬИ

В продаже Таунхаус с центральными коммуникациями в  
15км от площади Калинина

Четыре этажа общей площадью 230м<sup>2</sup> (два жилых этажа, подвал плюс мансарда)

Первый этаж:

Кухня\_гостинная, гостевая спальня, санузел, холл (60м<sup>2</sup>)

Выход на участок 2 сотки

Второй этаж:

Две спальни, кабинет, санузел (60м<sup>2</sup>)

Подвал 60м<sup>2</sup>

Мансарда 50м<sup>2</sup> (под отделку)

Дополнительное описание:

Отопление: газовое, канализация и водопровод центральные, мебель и бытовая техника

Поселок охраняется. Снег всегда чистят

Автобусная остановка 2 минуты пешком

В шаговой доступности лесной массив: лыжные прогулки, велосипедные, грибная охота, всё в Вашем распоряжении

Коммунальные платежи от 1500 руб. до 2500 руб

Один собственник в собственности более 5 лет

Материнский капитал и ипотека не использовались

Быстрый выход на сделку

Все формы расчетов



**Ваш менеджер**

**Фотографии объекта**



