

Продажа Дача 72 м² на участке 11 сот.



Яндекс
© Яндекс

[Ссылка на объект](#)

4 200 000.-

58 333.- за м²

Тип сделки:

Продажа

Тип недвижимости:

Дома, дачи, коттеджи

Регион:

Алтайский край

Населенный пункт:

Крутиха

Адрес объекта:

Россия, Новолуговской сельсовет, СНТ Крутиха, 39-я улица

Тип объекта:

Дача

Тип дома:

деревянный

Общая площадь:

72 м²

Площадь участка:

11 сот.

Количество этажей:

1

Подвальное помещение:	нет
Год постройки:	2023
Материал стен:	Экспериментальные материалы
Тип участка:	Садовое некоммерческое товарищество (СНТ)
Санузел:	в доме
Душ:	В доме
Удобства:	отапливаемый
Ремонт:	Дизайнерский
Количество комнат:	3

Описание

Готовый благоустроенный дом (дача) в СНТ.

Все коммуникации! Вода холодная и горячая, канализация, отопление.

72 м2 на участке 11 соток (54:19:140902:572) в СНТ Крутиха.

Жилая площадь 54м2+терраса 18м2.

Новый, очень теплый, деревянный дом (2023г) в стиле барнхаус не оставит вас равнодушными.

Стены выполнены по типу сэндвич с утеплителем.

7 метров панорамного остекления в гостиной (32 м2), с выходом на крытую террасу. В доме 3 комнаты и санузел. Санузел укомплектован (унитаз, ванна, водонагреватель, тумба с раковиной и навесным шкафом). Все подключено. Разводка воды по дому.

Мебель: два новых дивана, кухонный гарнитур с деревянными фасадами.

Коммуникации заведены в дом: электричество, вода скважина (60м), греющий кабель, канализация. Отопление электрическое (инфракрасные полы), тепло даже в 30 градусный мороз.

Есть зимний проезд (основную дорогу чистят регулярно, к участку можно договориться).

50% участка занимает березовый лес, в котором можно организовать уютные зоны отдыха, на 50% участка есть место для посадок (кому это интересно), для обустройства зоны барбекю и*или большой парковки на две*три машины.

Участок угловой в конце улицы (тупик). Соседи с двух сторон.

Чудесное место для отдыха круглый год.

Участок и дом зарегистрированы.

Возможно использовать под арендный бизнес.

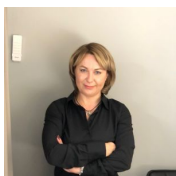
Быстрый выход на сделку! Торг!

Участок и дом в собственности. Присвоен адрес.

Выполнена привязка дома к земле.

Подходит под ипотеку. Материнский капитал.

Под сельскую ипотеку не подходит.



**Специалист по жилой недвижимости
Буяновская Ирина**

Телефон: [79231104833](tel:79231104833)

Email: buianovskaia@novactiv.ru

Фотографии объекта



