

## Продажа 3-к. квартира, 60 м<sup>2</sup>, 5/5 эт.



[Ссылка на объект](#)

**6 650 000.-**

**110 833.- за м<sup>2</sup>**

Тип сделки:

**Продажа**

Тип недвижимости:

**Квартиры - вторичное жильё**

Регион:

**Новосибирская область**

Населенный пункт:

**Новосибирск**

Район/Микрорайон:

**Заельцовский**

Станция метро:

**Заельцовская**

Адрес объекта:

**Россия, Новосибирск, Холодильная  
улица, 16**

Количество комнат:

**3**

Год постройки дома:

**1976 г.**

Тип дома:

**кирпичный**

Общая площадь:	<b>60 м<sup>2</sup></b>
Жилая площадь:	<b>35.6 м<sup>2</sup></b>
Площадь кухни:	<b>14 м<sup>2</sup></b>
Этаж:	<b>5</b>
Тип сделки:	<b>Прямая продажа</b>
Этажей в доме:	<b>5</b>
Тип санузла:	<b>Совмещенный</b>
Тип балкона:	<b>лоджия</b>
Ремонт:	<b>евроремонт</b>
Состояние объекта:	<b>отличное</b>
Наличие мебели:	<b>да</b>
Вид из окон:	<b>во двор и на улицу</b>
Высота потолков в метрах:	<b>2.5 м.</b>
Тип комнат:	<b>оба варианта</b>

## Описание

Продажа 3 комнатной квартиры 60 кв.м по улице Холодильная

Отличная семейная квартира

Уютная квартира с кухней столовой 14 кв.м, залом 16 кв.м, детской 8.4 кв.м и спальней 11.2 кв.м с выходом на остекленную лоджию, просторную оборудованную ванную комнату

В квартире практически все остается (за исключением техники)

Дом 1976 года постройки, кирпичный

Двор оборудован шлагбаумом, детской площадкой, всегда есть парковочные места

В пешей доступности детский сад, две школы, детская поликлиника (на первом этаже дома), магазины всех профилей, а также остановка общественного транспорта

До метро Заельцовская 10 минут на автомобиле

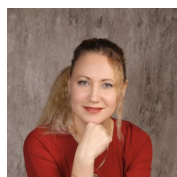
Для прогулок и занятий спортом в пешей доступности Дендрарий, Зоопарк им. Шило, также недалеко Заельцовский парк

Быстрый выход на сделку:

Чистая продажа

Один взрослый собственник

Материнский капитал не использовался, обременений нет



**Специалист по жилой недвижимости  
Мракова Ульяна**

Телефон: [79231410139](tel:79231410139)

Email: [mrakova@novactiv.ru](mailto:mrakova@novactiv.ru)

## Фотографии объекта







