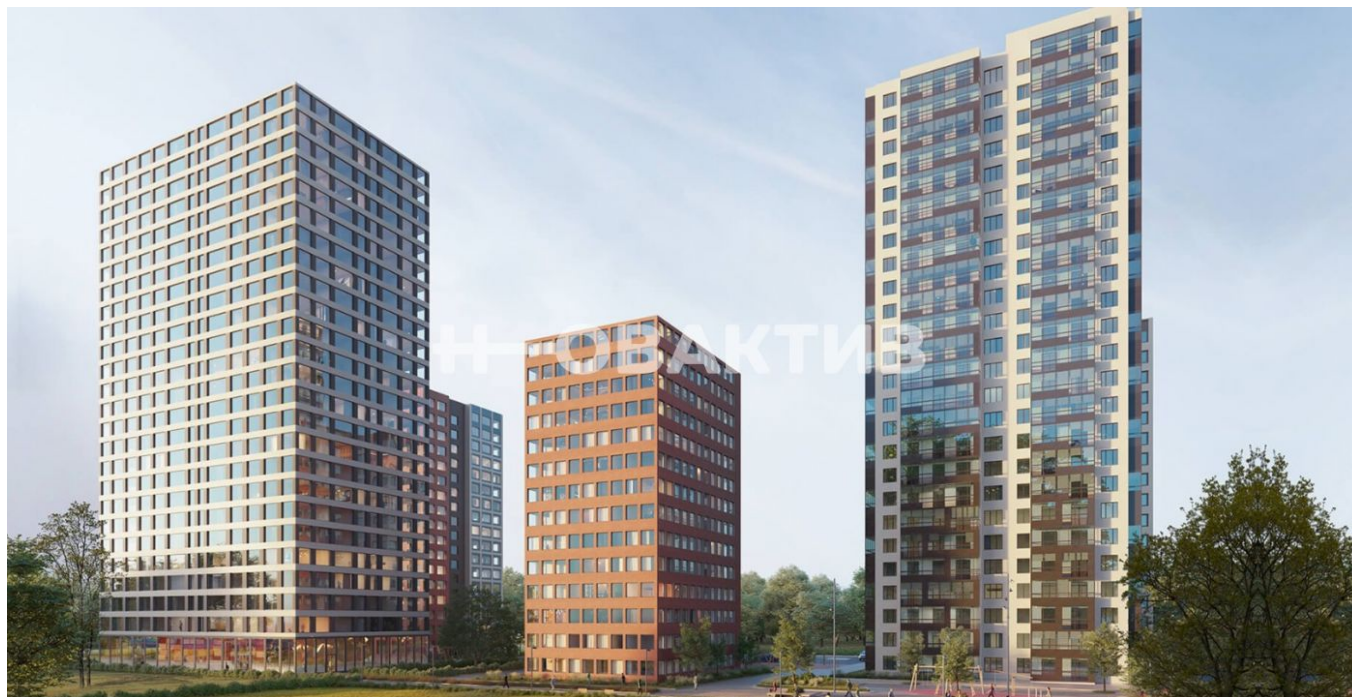


Продажа ЖК "Геометрия" Дом 1



[Ссылка на объект](#)

от 4 450 000.-

от 78 733.- за м²

Планировок:

4

Тип сделки:

Продажа

Тип недвижимости:

Квартиры в новостройках

Регион:

Новосибирская область

Населенный пункт:

Новосибирск

Район/Микрорайон:

Октябрьский

Адрес объекта:

г Новосибирск, Выборный проезд, д 101/7

Название ЖК:

ЖК "Геометрия"

Корпус ЖК:

Дом 1

Срок сдачи год:

2021 г.

Класс жилья:

Комфорт

Тип дома:

Кирпичный

Тип сделки:

ДДУ

Стадия строительства:

строится

Срок сдачи квартал:

4

Тип продажи (сделки):

Прямая продажа

Описание

ЖК «ГЕОМЕТРИЯ» — это комплекс домов переменной этажности, расположившийся в Октябрьском районе города Новосибирск на улице Выборной. Безбарьерная среда, закрытый зелёный двор без машин, вместительный паркинг, детские и спортивные площадки - здесь прусмотрено всё, чтобы комфорт сопровождал вас и вне квартиры. Вблизи - развитая инфраструктура, детские сады, школы, торговые центры. В пешей доступности - горнолыжный спуск "Альбатрос" и парк "Инюшенский бор". Продуманные планировки квартир позволяют разместить всё необходимое. В строительстве используются проверенные временем технологии монолитно-кирпичного домостроения и экологически чистые материалы.



Специалист по недвижимости

Захарова Наталья

Телефон: [79231217788](tel:79231217788)

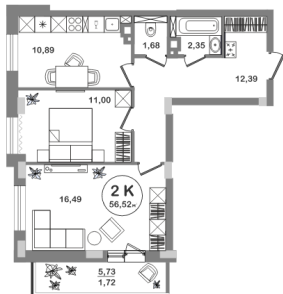
Email: kudrina@novactiv.ru

Фотографии объекта



Планировки объекта

2-к.квартира, 56.52 м², 13 эт.



4 450 000.-

| | |
|------------------------|------------|
| Количество комнат | 2 |
| Общая площадь | 56.52 м² |
| Цена за м² | 78 733.- |
| Жилая площадь | 27.49 м² |
| Площадь кухни | 10.89 м² |
| Этаж | 13 |
| Этажей в доме | 25 |
| Тип санузла | Раздельный |
| Наличие балкона/лоджии | лоджия |

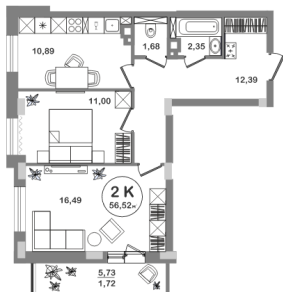
2-к.квартира, 59.88 м², 18 эт.



4 500 000.-

| | |
|------------------------|-------------|
| Количество комнат | 2 |
| Общая площадь | 59.88 м² |
| Цена за м² | 75 150.- |
| Жилая площадь | 27.18 м² |
| Площадь кухни | 10.94 м² |
| Этаж | 18 |
| Этажей в доме | 25 |
| Тип санузла | Совмещенный |
| Наличие балкона/лоджии | лоджия |

2-к.квартира, 56.52 м², 21 эт.



4 450 000.-

| | |
|------------------------|------------|
| Количество комнат | 2 |
| Общая площадь | 56.52 м² |
| Цена за м² | 78 733.- |
| Жилая площадь | 27.49 м² |
| Площадь кухни | 10.89 м² |
| Этаж | 21 |
| Этажей в доме | 25 |
| Тип санузла | Раздельный |
| Наличие балкона/лоджии | лоджия |

2-к.квартира, 59.88 м², 24 эт.



4 700 000.-

| | |
|------------------------|-------------|
| Количество комнат | 2 |
| Общая площадь | 59.88 м² |
| Цена за м² | 78 490.- |
| Жилая площадь | 27.18 м² |
| Площадь кухни | 10.94 м² |
| Этаж | 24 |
| Этажей в доме | 25 |
| Тип санузла | Совмещенный |
| Наличие балкона/лоджии | лоджия |