

Продажа ЖК «Гурьевский» Дом 1, корп. 2



[Ссылка на объект](#)

от 3 217 700.-

Планировок:
Тип сделки:
Тип недвижимости:
Регион:
Населенный пункт:
Район/Микрорайон:
Адрес объекта:
Название ЖК:
Корпус ЖК:
Срок сдачи год:
Класс жилья:
Тип дома:
Тип сделки:
Стадия строительства:
Срок сдачи квартал:
Тип продажи (сделки):

от 115 000.- за м²

2
Продажа
Квартиры в новостройках
Новосибирская область
Новосибирск
Октябрьский
г Новосибирск, ул Гурьевская, д 37
ЖК «Гурьевский»
Дом 1, корп. 2
2022 г.
Комфорт
Кирпичный
ДДУ
строится
4
Прямая продажа

Описание

Четыре 25-этажных дома, объединены общим подземным паркингом и уютным двором с детскими площадками и местами отдыха, где с удовольствием проводят время взрослые и дети.

Комплекс, расположен недалеко от метро, в шаговой доступности: школы, детские сады, кинотеатры, спортивные клубы, развлекательные центры.

- Застекленные балконы и лоджии
- Подземный паркинг
- Бесшумные скоростные лифты в том числе, спускающиеся в парковку
- Высота потолков типового этажа 2,7 м.
- Горизонтальная разводка отопления.
- Огороженный двор
- Помещение для консьержа.
- Детские площадки
- Договоры долевого участия с соблюдением всех норм и требований 214-ФЗ
- Застройщик производит обязательные отчисления в ППК «Фонд защиты прав граждан-участников долевого строительства».
- Ипотечное кредитование
- Рассрочка от Застройщика



Специалист по недвижимости

Захарова Наталья

Телефон: [79231217788](tel:79231217788)

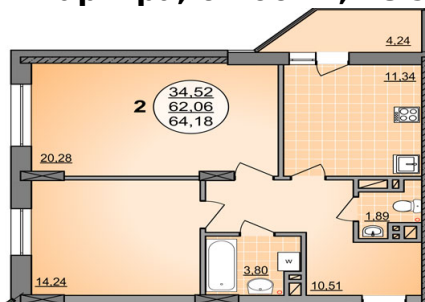
Email: kudrina@novactiv.ru

Фотографии объекта



Планировки объекта

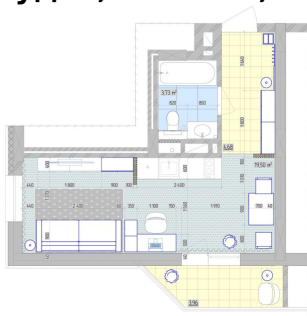
2-к.квартира, 62.06 м², 18 эт.



5 957 760.-

Количество комнат	2
Общая площадь	62.06 м ²
Цена за м ²	96 000.-
Жилая площадь	34.52 м ²
Площадь кухни	11.34 м ²
Этаж	18
Этажей в доме	25
Тип санузла	Раздельный
Наличие балкона/лоджии	балкон

Студия, 27.98 м², 24 эт.



3 217 700.-

Количество комнат	Студия
Общая площадь	27.98 м ²
Цена за м ²	115 000.-
Жилая площадь	19.5 м ²
Площадь кухни	4.68 м ²
Этаж	24
Этажей в доме	25
Тип санузла	Совмещенный
Наличие балкона/лоджии	лоджия