

Продажа Коттедж 358 м² на участке 11 сот.



© Яндекс Яндекс Карты

[Ссылка на объект](#)

15 000 396.-

41 900.- за м²

Тип сделки:

Тип недвижимости:

Регион:

Населенный пункт:

Адрес объекта:

Тип объекта:

Тип дома:

Общая площадь:

Продажа

Дома, дачи, коттеджи

Новосибирская область

Новосибирск

**Россия, Новосибирский район,
Морской сельсовет, село Ленинское,
территория ДНТ Рыболов, Восточная
улица, 4**

Коттедж

кирпичный

358 м²

Площадь участка:	11 сот.
Количество этажей:	2
Подвальное помещение:	Подвал
Год постройки:	2019
Материал стен:	Кирпич
Тип участка:	ИЖС
Санузел:	отсутствует
Душ:	отсутствует
Удобства:	нет
Ремонт:	Требуется
Количество комнат:	2

Описание

Продам большой, светлый дом в коттеджном поселке Рыболов.

Общая площадь дома 358 м2

Дом построен из кирпича, строили для себя, выполнен из качественных материалов.

Стены на цокольном этаже выложены в два кирпича,

плюс гидроизоляция и песко глинная засыпка.

Этому дому не страшны морозы, а летом он будет сохранять прохладу.

Фундамент монолитный,

высота цоколя 4 метра.

В цоколе бассейн размером 11м2, на 2,9 м, чаша бассейна заливалась отдельно с гидроизоляцией и утеплителем.

Молнеотвод по периметру.

Стены дома выложены 1,5 кирпича, толщина стены дома 60 см, плюс утеплитель и облицовочный кирпич, между этажами плиты перекрытия.

Окна пяти камерные REHAU.

В доме цокольный этаж, 2 жилых этажа и мансарда.

Остается в наличии кирпич для индивидуальной планировки, строительства гаража и забора.

В наличии остаются плиты перекрытия для гаража.

Вода проведена в дом городская, газ вдоль участка, с возможностью подключения.

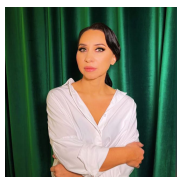
Рядом остановка, минута ходьбы от дома, рядом магазин. Возможен обмен на квартиру.

Дом подойдет для большой дружной семьи, где каждый член семьи сможет воплотить все

свои самые смелые желания по дизайну интерьера.

Торг обсуждается после просмотра.

Рассматриваем различные варианты обмена.



Бренд менеджер

Сорокина Алла

Телефон: [79232222083](tel:79232222083)

Email: sorokina@novactiv.ru

Фотографии объекта

