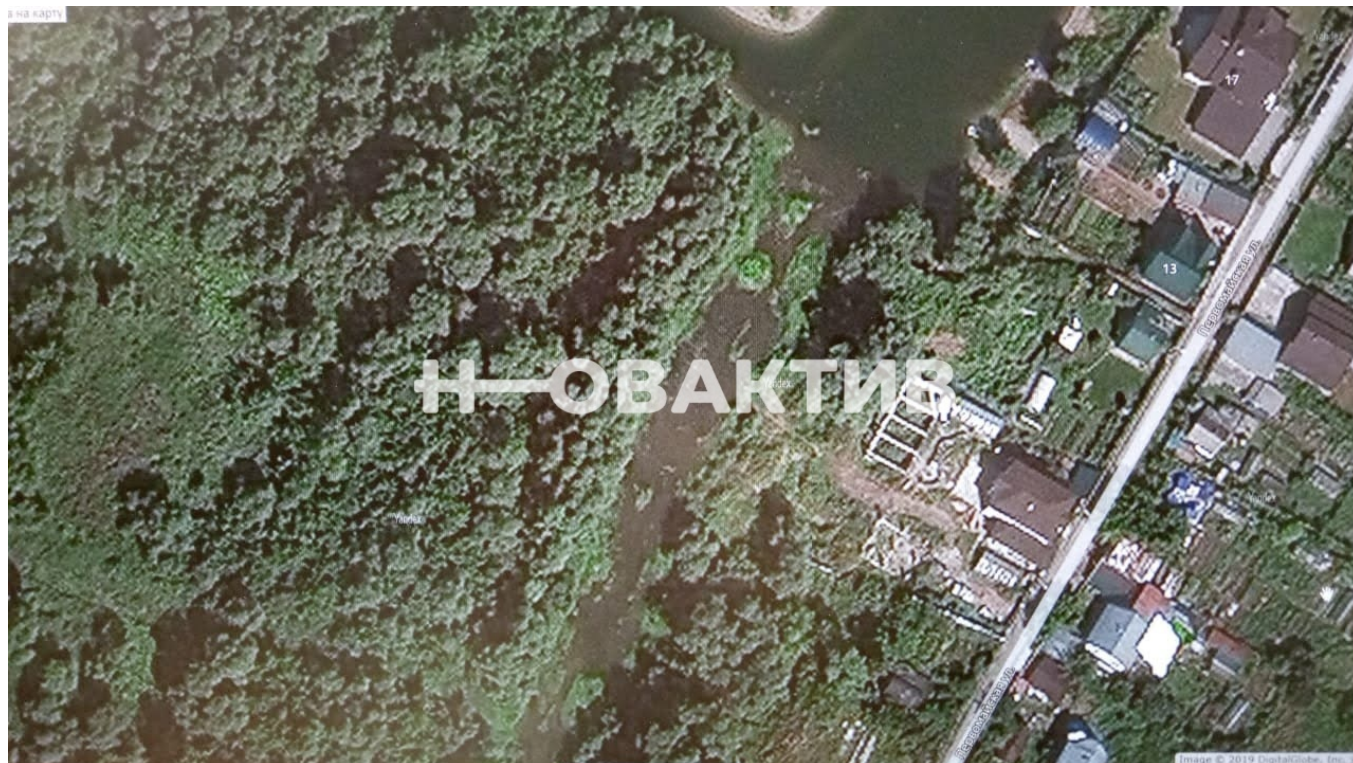


## Продажа Участок 7.3 сот. Личное подсобное хозяйство (ЛПХ)



© Яндекс Яндекс Карты

[Ссылка на объект](#)

**5 000 000.-**

**684 931.- за сотка**

Тип сделки:

**Продажа**

Тип недвижимости:

**Земельные участки**

Регион:

**Новосибирская область**

Населенный пункт:

**Мочище**

Адрес объекта:

**Россия, Новосибирский район,  
Мочищенский сельсовет, дачный  
посёлок Мочище, Первомайская  
улица, 13**

Площадь участка:

**7.3 сотка**

Тип участка:

**Личное подсобное хозяйство (ЛПХ)**

Расстояние до города:

**13 км**

## Описание

Уважаемый покупатель! Вашему вниманию предлагается участок с недостроенным домом и баней в экологически чистом месте дп Мочище на первой линии от протоки Оби

Полезная площадь участка 7,3 соток

На участке: цоколь под дом 10\*8 м и первый этаж и баня 8\*3,7 м

Участок окружен забором, что делает пространство приватным

Очень эргономичное решение дома и территории

Зона отдыха с барбекю с видом на протоку, как зона отдыха для закатных вечеров под кружечку теплого травяного чая в окружении ароматных цветов

Есть место побыть наедине с собой и природой

КОММУНИКАЦИИ: Газ, водоснабжение центральное, электричество

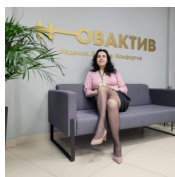
ИНФРАСТРУКТУРА РАЙОНА: в доступности вся необходимая инфраструктура, государственные школы, детские сады, поликлиники, детские досуговые центры и пр.

А также: супермаркеты, рынки, фитнес-центры, отделения банков, салоны красоты, многое другое

До пл. Калинина 13 км

Документы к сделке готовы. Любые формы расчета.





**Специалист по жилой недвижимости**

**Наконечная Ольга**

Телефон: [79231280613](tel:79231280613)

Email: [nakonechnaia@novactiv.ru](mailto:nakonechnaia@novactiv.ru)

## Фотографии объекта

