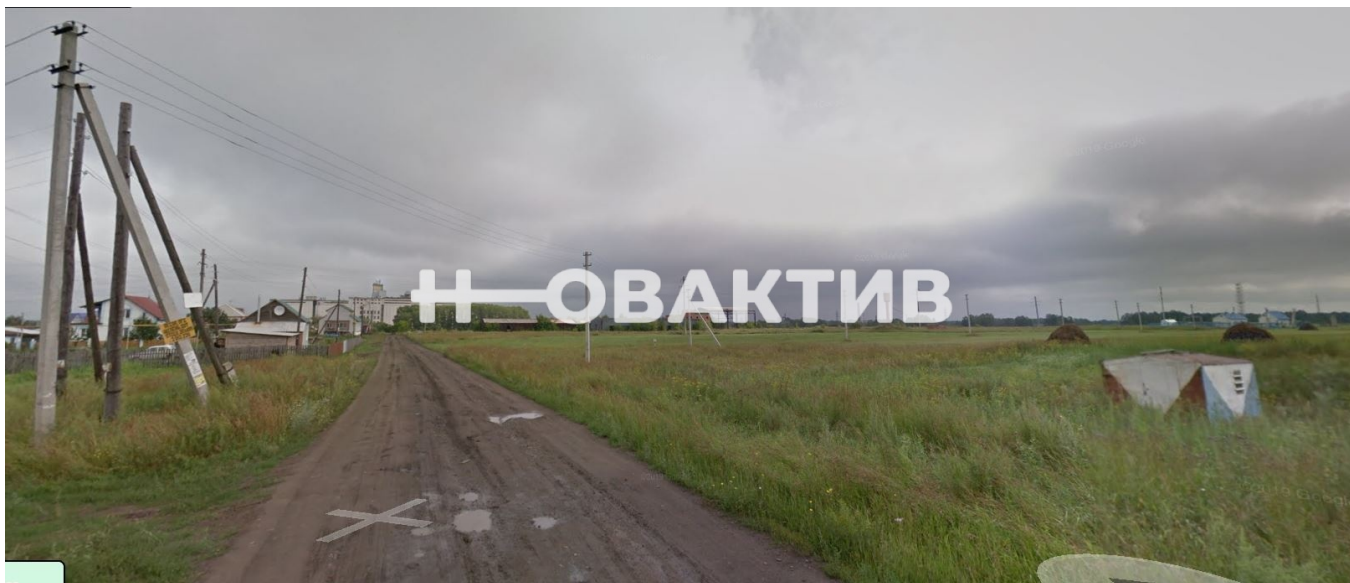


Продажа Коммерческая земля 3.8 Га



Яндекс
© Яндекс

[Ссылка на объект](#)

30 000 000.-

Тип сделки:

Тип недвижимости:

Регион:

Населенный пункт:

Адрес объекта:

Площадь участка:

Вид объекта:

Статус земли:

Единица измерения:

Тип НДС:

Продажа

Коммерческая недвижимость

Новосибирская область

Чик

**Россия, Новосибирская область,
Коченёвский муниципальный район,
рабочий посёлок Чик, Шоссейная
улица, 37**

3.8

Коммерческая земля

**Участок промышленности,
транспорта, связи и иного не сельхоз.
назначения**

Гектар

НДС не облагается

Описание

Срочно Продам производственную базу

Земельный участок. площадь 3,8 Га

Есть строение Холодный склад 700 кв.м.

Дисконт в цене.

Преимущества локации:

Удобная авто транспортная логистика

Выезд на Федеральную трассу Р-254 Новосибирск - Омск

Расположение объекта: автотрасса Омский тракт, всего 33 км от Новосибирска

Коченевский район, рабочий посёлок ЧИК ул. Шоссейная

Привлекательность объекта

- Ровный открытый земельный участок 3,8 Гектар
- На участке имеется холодный склад площадь 700 кв.м.
- Есть технические возможности подключения всех коммуникаций
- Всё в собственности

Потенциал объекта для Бизнеса

- Для производства вашей продукции, товаров, различных ингредиентов
- Для автостоянки Большегрузных Автомобилей и Спец Техники
- Распределительный центр.
- Контейнерный пункт.
- Хранение крупно габаритных грузов

- Хранения сырья для производства
- Хранение готовых изделий и прочие материалы на открытой площадке
- Производственный комплекс для вашего Бизнеса
- Для строительства: Склады, ангары, гаражный комплекс
- Логистический комплекс
- СТО с комплексом услуг для дальнобойщиков и автолюбителей

Условия сделки:

- Прямая продаж от собственника
- Быстрый выход на сделку
- Юридическое сопровождение сделки
- Технические вопросы по объекту, всё обсуждаются индивидуально
- Любые формы оплаты



**Специалист по коммерческой
недвижимости**

Батура Денис

Телефон: [79231132339](tel:79231132339)

Email: batura@novactiv.ru

Фотографии объекта

