

Аренда Производственное помещение 150 м²



© Яндекс Яндекс Карты

[Ссылка на объект](#)

45 000.- Месяц

300.- за м²

Тип сделки:

Аренда

Тип недвижимости:

Коммерческая недвижимость

Регион:

Новосибирская область

Населенный пункт:

Искитим

Адрес объекта:

**Новосибирская обл, г Искитим, ул
Центральная, д 15**

Стоимость указана за:

Месяц

Общая площадь:

150 м²

Вид объекта:

Производственное помещение

Этаж:

2

Этажность дома:

2

Тип парковки:	На улице
Вход:	С улицы
Отделка:	Офисная
Тип здания:	Административное здание
Планировка офисного помещения:	Кабинетная

Описание

Описание объекта

- 1.3000м2 тепличного комплекса с геотермальным обогревом;
- 2.1300м2 производственные помещения с холодильными камерами;
- 3.600м2 офисно-производственных помещений;
- 4.0,4 Га свободной земли;
- 5.8 зон разгрузок (из них 4 зоны разгрузки внутри здания);
- 6.Огороженная охраняемая территория;
- 7.Центральное водоснабжение, канализация;
- 8.Отопление центральное/автономное (дублирующее);
- 9.Электроэнергия 500кВт;
- 10.Помещения полностью готовы к эксплуатации.



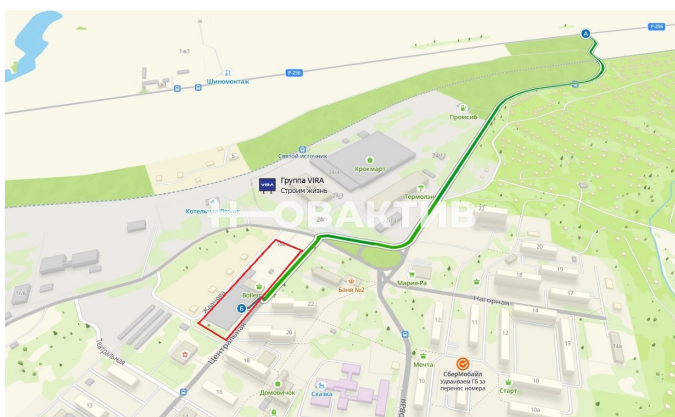
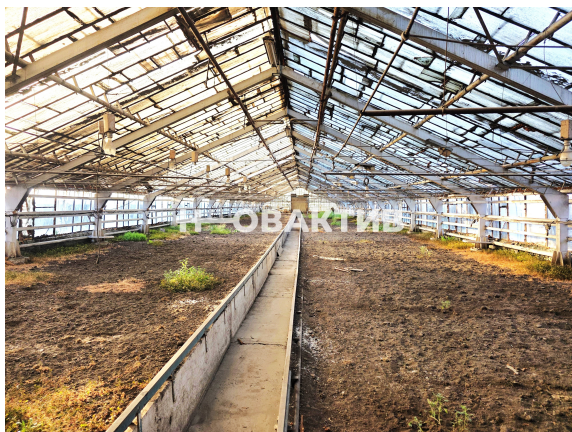
**Специалист по коммерческой
недвижимости**

Валова Мария

Телефон: [79231080562](tel:79231080562)

Email: valova@novactiv.ru

Фотографии объекта



Н-ОВАКТИВ
ОБЪЕКТЫ НЕДВИЖИМОСТИ

Описание объекта

1. Общая площадь одной теплицы 1000 м²;
2. Всего три теплицы;
3. Геотермальное отопление;
4. Заезд в теплицу есть с улицы и теплого тамбура;
5. Высота потолков 3,15-4,5м;
6. Зона разгрузки;
7. При аренде теплиц есть возможность арендовать производственные площади;
8. Большая охраняемая территория.

Н-ОВАКТИВ
ОБЪЕКТЫ НЕДВИЖИМОСТИ

Описание объекта

1. Общая площадь 1050м²;
2. Возможность арендовать 600м² или 450м²;
3. Офисно-производственные помещения;
4. Холодильные камеры;
5. Есть возможность снести перегородки и сделать открытую площадь;
6. Возможно арендовать офисно-производственные помещения на 2 этаже;
7. 4 входные группы;
8. 2 зоны разгрузки;
9. Собственная парковка;
10. Большая охраняемая территория.

Н-ОВАКТИВ
ОБЪЕКТЫ НЕДВИЖИМОСТИ

Описание объекта

1. Общая площадь 600м²;
2. Офисно-производственные помещения;
3. Есть возможность снести перегородки и сделать открытую площадь;
4. Возможно снять вместе с производственными помещениями на 1 этаже;
5. Отдельный вход;
6. Собственная парковка;
7. Большая охраняемая территория.

