

Продажа 1-к. квартира, 37.2 м², 3/21 эт.



Яндекс
© Яндекс

[Ссылка на объект](#)

5 800 000.-

Тип сделки:

Тип недвижимости:

Регион:

Населенный пункт:

Район/Микрорайон:

Станция метро:

Адрес объекта:

Количество комнат:

Год постройки дома:

Общая площадь:

155 913.- за м²

Продажа

Квартиры - вторичное жильё

Новосибирская область

Новосибирск

городской округ Новосибирск

Золотая Нива

**Россия, Новосибирск, улица Есенина,
12/1**

1

2023 г.

37.2 м²

Жилая площадь:	17.49 м²
Площадь кухни:	12.19 м²
Этаж:	3
Этажей в доме:	21
Тип санузла:	Совмещенный
Тип балкона:	лоджия
Ремонт:	Дизайнерский
Состояние объекта:	отличное
Наличие мебели:	да
Вид из окон:	во двор
Высота потолков в метрах:	2.7 м.
Тип дома:	кирпичный
Тип сделки:	Прямая продажа

Описание

Представляю вашему вниманию великолепную, уютную евродвушку с современным стилем!

В новом ЖК Изумрудный город!

Квартира расположена на комфортном 3 этаже, с которого открывается прекрасный вид!

В квартире продумано все до мельчайших деталей, задействован каждый квадратный метр!

Идеальный вариант для собственного проживания либо инвестиций!!!

Описание квартиры:

- **В КВАРТИРЕ НИКТО НЕ ЖИЛ**
- **Общая площадь квартиры 37.2 кв.м**
- **В квартире выполнен качественный современный ремонт**
- **Квартира полностью укомплектована мебелью и техникой с использованием дизайнерских элементов и оборудована различным сценарием освещения**
- **Кухня оборудована всей необходимой техникой и имеет площадь 12,19 кв.м, а также представляет возможность создания уединенного уголка для отдыха**
- **Жилая комната площадью 17,5 кв.м с выходом на лоджию с панорамным остеклением предлагает вам великолепный вид**

- Просторная лоджия 5 кв.м
- В подъезде 3 лифта комфортные и очень вместительные
-

По дополнительным вопросам звоните!

Приглашаем Вас на просмотр!!!

Характеристика дома и придомовой территории:

- Материал дома кирпич
- ЖК обладает закрытой территорией с видеонаблюдением, а также наличием охраны в подъезде
- Подъезд оборудован домофоном, что обеспечивает безопасность и контроль доступа
- Также во дворе есть детская и спортивная площадка, где жители могут активно проводить свободное время
- Наземная парковка
- Подземный паркинг

Удобная транспортная развязка:

- В 15 минутах ходьбы станция метро Золотая Нива
- Остановка общественного транспорта всего в 300 метрах от дома обеспечивает удобную транспортную доступность

ДЛЯ ПРОГУЛОК НА СВЕЖЕМ ВОЗДУХЕ В ШАГОВОЙ ДОСТУПНОСТИ ПАРК КАМЕНКА

Микрорайон укомплектован объектами коммерческой и социальной инфраструктуры:

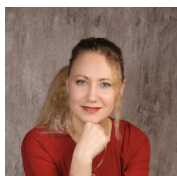
- Детские сады

- Школы
- Новосибирский колледж Легкой Промышленности и Сервиса
- Новосибирский авиационный технический колледж им Б.С. Галушака
- Множество продуктовых магазинов

Дополнительная информация:

Быстрый выход на сделку!

- *Один взрослый собственник*
- *Материнский капитал не использовался*
- *Обременений нет*
- *Чистая продажа*



**Специалист по жилой недвижимости
Мракова Ульяна**

Телефон: [79231410139](tel:79231410139)

Email: mrakova@novactiv.ru

Фотографии объекта



