

Продажа Коттедж 153 м² на участке 8 сот.



Яндекс
© Яндекс

[Ссылка на объект](#)

12 000 000.-

78 431.- за м²

Тип сделки:

Продажа

Тип недвижимости:

Дома, дачи, коттеджи

Регион:

Новосибирская область

Населенный пункт:

село Ленинское

Район/Микрорайон:

Новосибирский

Адрес объекта:

**Россия, Новосибирский район,
Морской сельсовет, село Ленинское,
6-й Морской проезд**

Тип объекта:

Коттедж

Тип дома:

блочный

Общая площадь:

153 м²

Площадь участка:	8 сот.
Количество этажей:	2
Год постройки:	2024
Материал стен:	Газоблоки
Тип участка:	Индивидуальное жилищное строительство (ИЖС)
Санузел:	в доме
Душ:	В доме
Удобства:	2 санузла
Ремонт:	Косметический
Количество комнат:	4

Описание

МЕЧТА- КОТТЕЖД у моря в с.Ленинское

ОСНОВНЫЕ ПРИЕМУЩЕСТВА:

- Дом от 1-го собственника.
- Год постройки 2022, полностью готовый, не надо ждать окончания строительства.
- Дом и земля в собственности.
- Земли 8 соток+ (парковка у дома) ровный отмежёванный участок, правильной формы, назначение ИЖС.
- Дом полностью под чистовую отделку и легко заменит любую квартиру.
- Подходит под сельскую ипотеку и материнский капитал.

1 этаж: кухня-гостиная, кабинет, ванная комната, котельная, прихожая, гараж

2 этаж: три спальни, ванная комната

ПАРАМЕТРЫ КОНСТРУКТИВА:

- Фундамент- 400-ая плита
- Стены- 400- ый газобетон с армированием.
- Кровля металочерепица , перекрытие чердака утеплено

- Окна пластиковые с акриловым покрытием
- Фасад- кирпич
- Система водостока смонтирована по карнизам и углам здания
- Бетонированная площадка- парковка
- Дверь в дом с терморазрывом, утепленная.

КОММУНИКАЦИИ:

- Отопление: теплые полы 1 и 2 этаж
- Электричество: по согласованию
- Водоснабжение: вода заведена в дом, выполнена разводка труб до санфаянса
- Канализация: автономное - септик переливной, монтаж труб внутри дома выполнен.

ВНУТРЕННЯЯ ОТДЕЛКА:

- Окна выполнены в полном объеме
- Пол ж/б плиты, стяжка
- Потолок пароизоляция
- Стены финишная шпатлевка по маякам под обои.
- Лестница межэтажная со ступеньками.

ИНФРАСТРУКТУРА:

Участок расположен в пяти минутах от обского моря, в тихом месте.

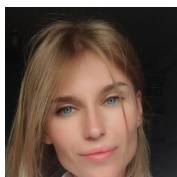
К поселку с г. Новосибирска ведут 2 дороги, в пробках стоять не будете!

дороги в зимний период чистят регулярно, проезд до самого участка

В поселки есть школа, детский сад, много магазинов

СЕЛЬСКАЯ ИПОТЕКА 3%

КОМИССИЯ 0%



Специалист по жилой недвижимости

Жукова Ксения

Телефон: [79231266232](tel:79231266232)

Email: zhukova.o@novactiv.ru

Фотографии объекта



