

Продажа Коттедж 153 м² на участке 8 сот.



Яндекс
© Яндекс

[Ссылка на объект](#)

11 000 000.-

Тип сделки:

Тип недвижимости:

Регион:

Населенный пункт:

Район/Микрорайон:

Адрес объекта:

Тип объекта:

Тип дома:

Общая площадь:

71 895.- за м²

Продажа

Дома, дачи, коттеджи

Новосибирская область

село Ленинское

Новосибирский ,Морской сельсовет

Россия, Новосибирский район,

Морской сельсовет, село Ленинское,

4-й Морской проезд, 3

Коттедж

кирпичный

153 м²

Площадь участка:	8 сот.
Количество этажей:	2
Год постройки:	2024
Материал стен:	Газоблоки
Тип участка:	Индивидуальное жилищное строительство (ИЖС)
Санузел:	в доме
Душ:	В доме
Удобства:	2 санузла
Ремонт:	Требуется
Количество комнат:	4

Описание

Цена до 30 декабря! Далее будет только повышаться.

МЕЧТА- КОТТЕЖД у моря в с.Ленинское

ОСНОВНЫЕ ПРИЕМУЩЕСТВА:

- Дом от 1-го собственника.
- Год постройки 2024, полностью готовый, не надо ждать окончания строительства.
- Дом и земля в собственности.
- Земли 8 соток+ (парковка у дома) ровный отмежёванный участок, правильной формы, назначение ИЖС.
- Дом полностью под чистовую отделку и легко заменит любую квартиру.
- Подходит под сельскую ипотеку и материнский капитал.

1 этаж: кухня-гостиная, кабинет, ванная комната, котельная, прихожая, гараж

2 этаж: три спальни, ванная комната

ПАРАМЕТРЫ КОНСТРУКТИВА:

- Фундамент- 400-ая плита
- Стены- 400- ый газобетон с армированием.

- Кровля металочерепица , перекрытие чердака утеплено
- Окна пластиковые с акриловым покрытием
- Фасад- кирпич
- Система водостока смонтирована по карнизам и углам здания
- Бетонированная площадка- парковка
- Дверь в дом с терморазрывом, утепленная.

КОММУНИКАЦИИ:

- Отопление: теплые полы 1 и 2 этаж
- Электричество: по согласованию
- Водоснабжение: вода центральная заведена в дом, выполнена разводка труб до санфаянса
- Канализация: автономное - септик переливной, монтаж труб внутри дома выполнен.

ВНУТРЕННЯЯ ОТДЕЛКА:

- Окна выполнены в полном объеме
- Пол ж/б плиты, стяжка
- Потолок пароизоляция
- Стены финишная шпатлевка по маякам под обои.
- Лестница межэтажная со ступеньками.

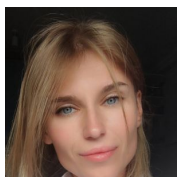
ИНФРАСТРУКТУРА:

Участок расположен в пяти минутах от обского моря, в тихом месте.

К поселку с г. Новосибирска ведут 2 дороги, в пробках стоять не будете!

дороги в зимний период чистят регулярно, проезд до самого участка

В поселки есть школа, детский сад, много магазинов



Специалист по жилой недвижимости

Жукова Ксения

Телефон: [79231266232](tel:79231266232)

Email: zhukova.o@novactiv.ru

Фотографии объекта

