

## Продажа 1-к. квартира, 44.1 м<sup>2</sup>, 2/4 эт.



Яндекс  
© Яндекс

[Ссылка на объект](#)

**7 000 000.-**

Тип сделки:

Тип недвижимости:

Регион:

Населенный пункт:

Район/Микрорайон:

Адрес объекта:

Количество комнат:

Год постройки дома:

Общая площадь:

Жилая площадь:

**158 730.- за м<sup>2</sup>**

**Продажа**

**Квартиры - вторичное жильё**

**Новосибирская область**

**Новосибирск**

**городской округ Новосибирск**

**Россия, Новосибирск, улица Кирова,  
342**

**1**

**2015 г.**

**44.1 м<sup>2</sup>**

**18.1 м<sup>2</sup>**

Площадь кухни:	<b>15.3 м<sup>2</sup></b>
Этаж:	<b>2</b>
Этажей в доме:	<b>4</b>
Тип санузла:	<b>Совмещенный</b>
Тип балкона:	<b>балкон</b>
Высота потолков в метрах:	<b>3 м.</b>
Тип дома:	<b>кирпичный</b>
Тип сделки:	<b>Альтернативная</b>

## Описание

**Готовая для комфортной жизни квартира в отличной локации!**

### О КВАРТИРЕ

Удобная планировка с изолированной комнатой, просторной кухней, санузлом и балконом, комфорта и свободы пространства добавляют также высокие потолки (3м).

Во всей квартире сделан современный качественный ремонт. Широкие потолочные багеты по всему периметру квартиры, гипсокартонные потолки. Двойное освещение немецкого качества. Итальянский кафель, сантехника Jacob's delafon.

Встроенная кухня (фасады МДФ и каменная столешница). Бытовая техника Gorenje, Whirlpool.

В квартире установлен газовый котел, нет зависимости от городских ТЭЦ, обеспечивается бесперебойное наличие горячей воды и возможность создать комфортную температуру в любое время года.

### О ДОМЕ И ПРИЛЕГАЮЩЕЙ ТЕРРИТОРИИ

Квартира расположена на 2 этаже 4-этажного дома.

Дом новый кирпичный, закрытая территория ЖК «Ключевой», есть охрана, видеонаблюдение, большая наземная парковка. На территории комплекса есть 3 детские площадки, спортивная площадка и тренажеры, детский сад, прогулочные зоны, фонтан.

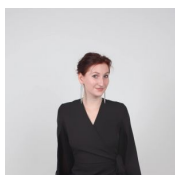
### О МЕСТОПОЛОЖЕНИИ

Жилой комплекс расположен в тихом и спокойном эко-районе, рядом с Инюшенским бором, прекрасным местом для прогулок и отдыха.

В шаговой доступности ТЦ (магазин Ярче, электрика, Ozon, аптеки и т.д.), Ж/Д станция «Камышенская» и остановки общественного транспорта. В пешей доступности школы, колледжи, ВУЗ, поликлиника.

**Квартира подойдет людям, которым важно жить в уюте, комфорте и спокойствии с доступом ко всей инфраструктуре.**

**Звоните, чтобы записаться на просмотр!**



**Специалист по жилой недвижимости  
Козулина Карина**

Телефон: [79231235082](tel:79231235082)

Email: [kozulina@novactiv.ru](mailto:kozulina@novactiv.ru)

## Фотографии объекта





