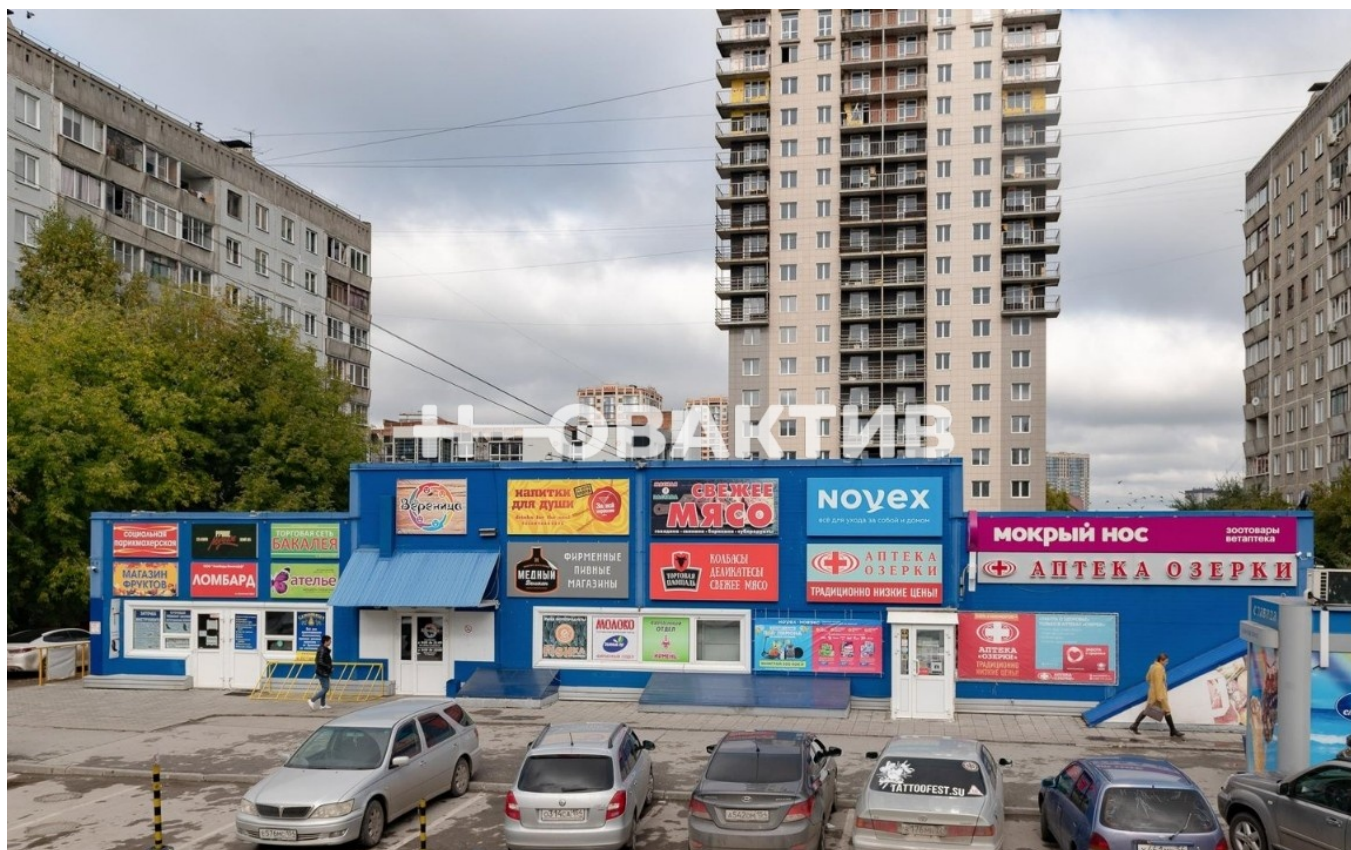


## Аренда Торговое помещение 15 м<sup>2</sup>



Яндекс  
© Яндекс

[Ссылка на объект](#)

**54 750.-** Месяц

**3 650.-** за м<sup>2</sup>

Тип сделки:

**Аренда**

Тип недвижимости:

**Коммерческая недвижимость**

Регион:

**Новосибирская область**

Населенный пункт:

**Новосибирск**

Район/Микрорайон:

**городской округ Новосибирск**

Станция метро:

**Заельцовская**

Адрес объекта:

**Россия, Новосибирск, улица  
Кропоткина, 130/7**

Общая площадь:

**15 м<sup>2</sup>**

Вид объекта:

**Торговое помещение**

Этаж:

**1**

Этажность дома:	<b>1</b>
Тип парковки:	<b>На улице</b>
Вход:	<b>С улицы</b>
Тип здания:	<b>Торговый центр</b>
Тип НДС:	<b>НДС не облагается</b>

## Описание

### Аренда торговой площади в ТЦ Вереница!

Аренда помещения внутри ТЦ площадью 15 м2 с торговым оборудованием.

ТЦ заполнен постоянными арендаторами!

### Арендаторы ТЦ:

Аптека Озерки, Медный великан, НОВЭКС, Мокрый нос, Прачечная самообслуживания, Магазин оптики, Ломбард, продуктовые магазины, и прочие арендаторы различных направлений!

### Преимущества локации:

высокий пешеходный и автомобильный трафик

очень развитый и густонаселенный жилой массив

удобные подъездные пути

парковка на 25 машиномест + велопарковка в шаговой доступности остановки

большая транспортная развязка (6 маршрутов)

от ст. метро Гагаринская 20 мин пешком/3 мин на автомобиле

в соседних зданиях магазин Монетка, фитнес клуб «Европа», магазин Мария-ра и пр.

в 5 минут пешком находится Торгово-развлекательный центр «Континент»

### Преимущества помещения:

торговая площадь внутри торгового центра

большой поток постоянных покупателей

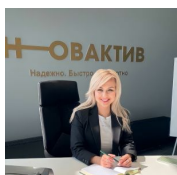
возможность разместить рекламу на фасаде

установлено видеонаблюдение по периметру и внутри ТЦ + охрана

Наличие зоны разгрузки

4 входа в ТЦ с разных сторон

Коммерческое помещение. Коммерческая недвижимость



**Специалист по коммерческой недвижимости**

**Адылбаева Ирина**

Телефон: [79231322495](tel:79231322495)

Email: [adilbaeva@novactiv.ru](mailto:adilbaeva@novactiv.ru)

## Фотографии объекта

