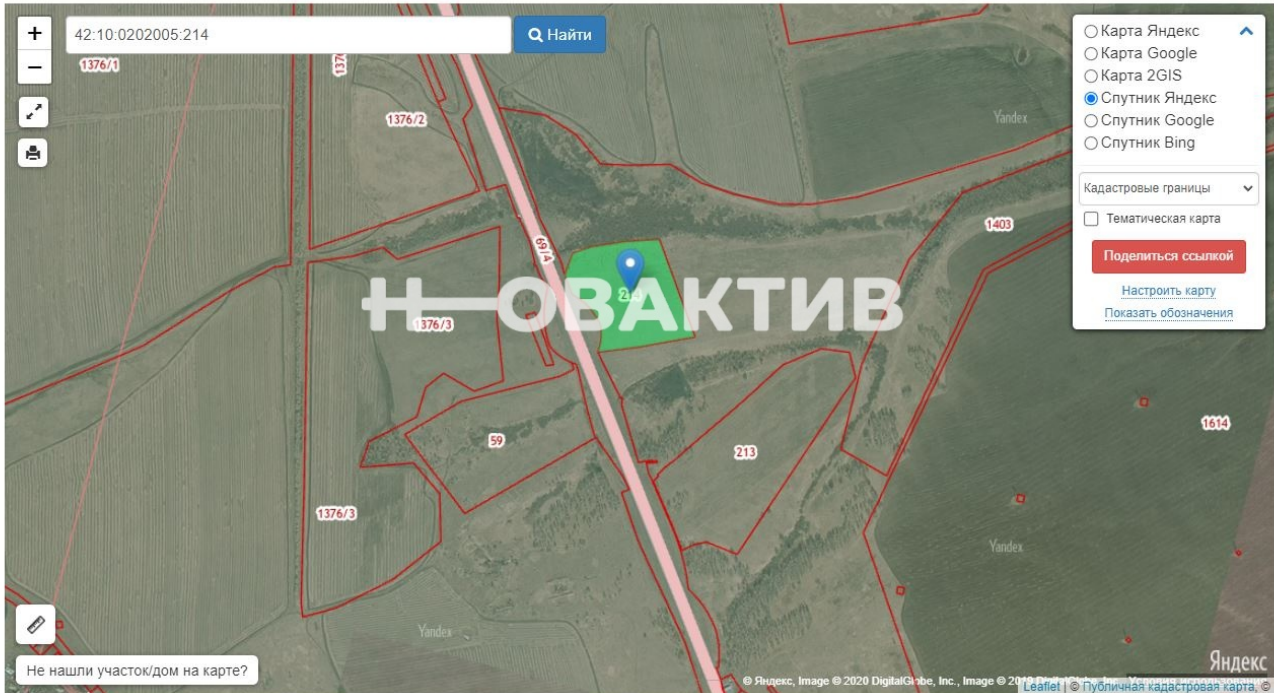


## Продажа Участок 627.56 сот. Промназначения

Публичная кадастровая карта России на 21.08.2024

Подсказка: Кликните на карте на любой участок или дом, чтобы проверить права собственности и обременения.



[Ссылка на объект](#)

**4 950 000.-**

Тип сделки:

Тип недвижимости:

Регион:

Населенный пункт:

Район/Микрорайон:

Адрес объекта:

Площадь участка:

Тип участка:

Расстояние до города:

**7 887.- за сотка**

**Продажа**

**Земельные участки**

**Кемеровская область**

**посёлок Первомайский**

**Прокопьевский муниципальный округ**

**Россия, Кемеровская область,**

**Прокопьевский муниципальный округ,**

**посёлок Первомайский, Центральная**

**улица, 1А**

**627.56 сотка**

**Промназначения**

**0 км**

## **Описание**

**Продам земельный участок 6,2 Гектара**

**с возможностью увеличения площади**

**дисконт скидка в цене на две недели**

**Первая линия Федеральной трассы**

**Кемерово - Ленинск Кузнецкий - Новокузнецк**

## **Преимущества локации**

Удобная авто транспортная логистика по Федеральной трассе

Первая линия. Круглосуточный доступ

Ориентир участка АЗС Трасса Новокузнецк - Ленинск-Кузнецкий 1

## **Привлекательность объекта**

Ровный земельный участок. Площадь 62 756 кв.м. (627 соток) 6,2 Га

Рядом проходит электричество

Земельный участок в собственности

есть возможность увеличения дополнительной площади

Коммерческая земля. коммерческий объект недвижимости

## **Потенциал объекта**

Для строительства объектов Дорожного сервиса:

АЗС с полным комплексом услуг: кафе, гостиница и прочие

Склады, ангары, гаражный комплекс

Логистический комплекс

СТО с комплексом услуг для дальнобойщиков и автолюбителей

Магазины сопутствующей торговли: продукты, товары

Объекты общественного питания придорожное кафе и прочие

Прочие строения для производства вашего бизнеса

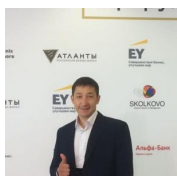
### **Условия сделки:**

Прямая продажа от собственника

На данный момент идет смена категории, после цена может измениться

помощь в оформлении документов к сделке

Быстрый выход на сделку



**Специалист по коммерческой  
недвижимости**

**Батура Денис**

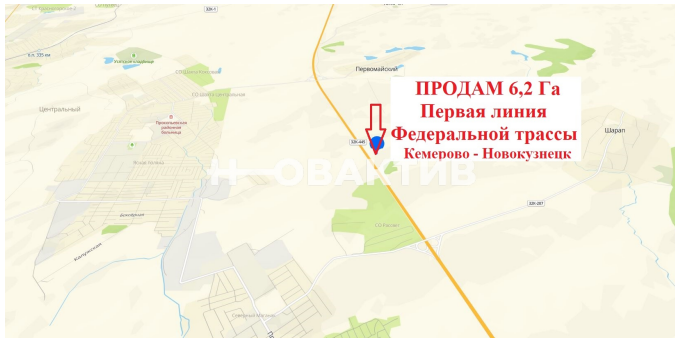
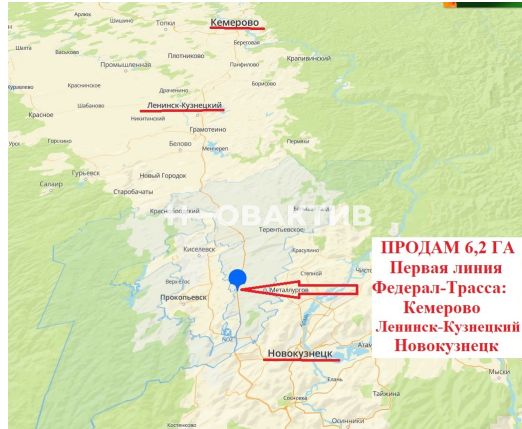
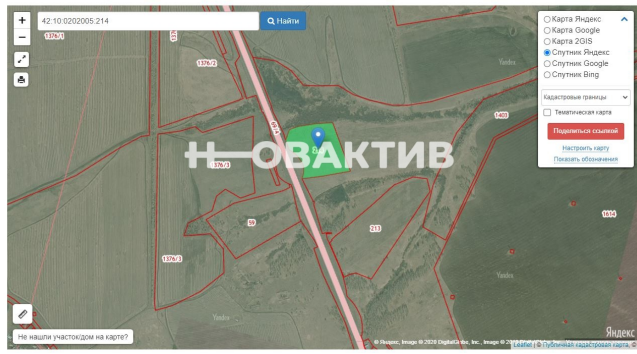
Телефон: [79231132339](tel:79231132339)

Email: [batura@novactiv.ru](mailto:batura@novactiv.ru)

### **Фотографии объекта**

Публичная кадастровая карта России на 21.08.2024

Подсказка: Кликните на карте на любой участок или дом, чтобы проверить права собственности и обременения



Публичная кадастровая карта России на 21.08.2024

Подсказка: Кликните на карте на любой участок или дом, чтобы проверить права собственности и обременения

