

## Продажа Дом 143 м<sup>2</sup> на участке 8.5 сот.



Яндекс  
© Яндекс

[Ссылка на объект](#)

**7 800 000.-**

Тип сделки:

Тип недвижимости:

Регион:

Населенный пункт:

Район/Микрорайон:

Адрес объекта:

Тип объекта:

Тип дома:

Общая площадь:

**54 545.- за м<sup>2</sup>**

**Продажа**

**Дома, дачи, коттеджи**

**Новосибирская область**

**посёлок Восход**

**Новосибирский ,Каменский сельсовет**

**Россия, Новосибирский район,  
Каменский сельсовет, посёлок Восход,  
Набережная улица, 14Б/1**

**Дом**

**деревянный**

**143 м<sup>2</sup>**

Площадь участка:	<b>8.5 сот.</b>
Количество этажей:	<b>2</b>
Год постройки:	<b>2012</b>
Материал стен:	<b>Брус</b>
Тип участка:	<b>Индивидуальное жилищное строительство (ИЖС)</b>
Санузел:	<b>в доме</b>
Душ:	<b>В доме</b>
Удобства:	<b>все удобства в доме</b>
Ремонт:	<b>Косметический</b>
Количество комнат:	<b>5</b>

## Описание

Предлагаем к покупке двухэтажный дом 143 м2 на участке 8.5 сотки в 20 минутах езды до станции метро Березовая роща.

Описание:

Площадь участка- 8,5 соток, участок ровной прямоугольной формы.

Категория земель: земли населенных пунктов.

Вид разрешенного использования: индивидуальные жилые дома.

Общая площадь - 143 м2

На первом этаже располагаются:

большая кухня - гостиная 34 м2;

две спальни - 18 м2 и 18 м2;

совмещенный санузел 8 м2.

Второй этаж:

две комнаты - 21 м2, 17 м2

туалет.

В дом заведены коммуникации.

Готовы оставить мебель новым владельцам по договоренности.

В шаговой доступности расположены:

остановка общественного транспорта;

магазины, кафе, аптеки;

школа 44;

Центр образования Восход.

В 10-ти минутах езды расположены:

Сибирский научно исследовательский институт им. С.А. Чаплыгина;

Новосибирский авиационный завод им. В.П. Чкалова;

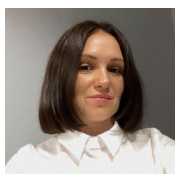
Парк культуры и отдыха им. Дзержинского;

Городская клиническая больница 2;

детский сад 509 и т.д.

Подходит под любые формы расчета.

Торг возможен.



**Специалист по жилой недвижимости  
Тихновецкая Виктория**

Телефон: [79231022450](tel:79231022450)

Email: [milaslavskaia@novactiv.ru](mailto:milaslavskaia@novactiv.ru)

## Фотографии объекта





