

Продажа Мкр. Плющихинский Дом 141/1



Яндекс
© Яндекс

[Ссылка на объект](#)

от 4 400 000.-

Планировок:
Тип сделки:
Тип недвижимости:
Регион:
Населенный пункт:
Район/Микрорайон:
Адрес объекта:

Название ЖК:
Корпус ЖК:
Срок сдачи год:

от 78 796.- за м²

1
Продажа
Квартиры в новостройках
Новосибирская область
Новосибирск
городской округ Новосибирск
Россия, Новосибирск, улица В.
Высоцкого, 141/11
Мкр. Плющихинский
Дом 141/1
2024 г.

Класс жилья:	Эконом
Тип дома:	Панельный
Стадия строительства:	дом построен, но не сдан
Срок сдачи квартал:	4
Тип продажи (сделки):	Переуступка
Статус квартиры:	Квартира

Описание

О КВАРТИРЕ

Отличная 3-комнатная студия (полноценная двухкомнатная с большой кухней-гостиной) по переуступке – ЦЕНА АКТУАЛЬНА, ПОКА НЕ ВЫДАНЫ КЛЮЧИ.

Плющихинский ж/м, ул. В. Высоцкого д.141/11, выдача ключей планируется на конец 2024 г.

Дом построен из качественных материалов, установлены качественные пластиковые окна, входная дверь, современные радиаторы отопления. Квартира продается под самоотделку.

О ДОМЕ

Квартира расположена на 3 этаже 10-этажного дома. Светлый подъезд, лифт. Во дворе детская и спортивная площадки, наземная парковка.

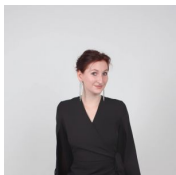
О МЕСТОПОЛОЖЕНИИ

Дом расположен в районе с развитой инфраструктурой. В шаговой доступности школы, детские сады, магазины, поликлиника, аптеки, пункты выдачи маркетплейсов.

Удобная транспортная развязка, до ближайшей остановки общественного транспорта пару минут ходьбы.

Квартира подойдет людям, которым важно без долгих ожиданий воплощать ремонт своей мечты и иметь рядом с домом все необходимое для комфортной жизни.

Звоните!



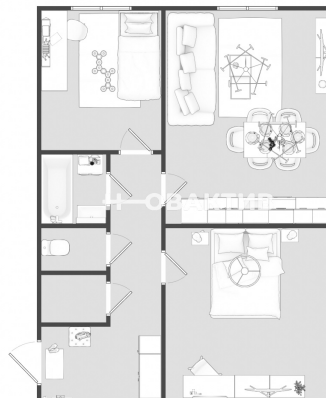
Специалист по жилой недвижимости

Козулина Карина

Телефон: [79231235082](tel:79231235082)

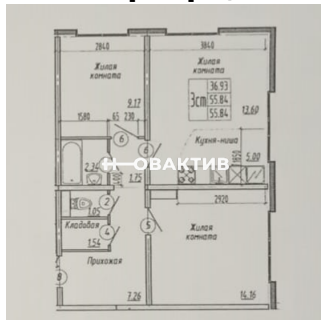
Email: kozulina@novactiv.ru

Фотографии объекта



Планировки объекта

2-к квартира, 3 эт.



4 400 000.-

Количество комнат	2
Общая площадь	55.84 м ²
Цена за м ²	78 797.-
Жилая площадь	36.93 м ²
Площадь кухни	5 м ²
Этаж	3
Этажей в доме	18
Тип санузла	Раздельный
Наличие балкона/лоджии	нет