

## Продажа Студия квартира, 35 м<sup>2</sup>, 23/25 эт.



Яндекс  
© Яндекс

[Ссылка на объект](#)

**8 600 000.-**

**245 714.- за м<sup>2</sup>**

Тип сделки:

**Продажа**

Тип недвижимости:

**Квартиры - вторичное жильё**

Регион:

**Новосибирская область**

Населенный пункт:

**Новосибирск**

Район/Микрорайон:

**городской округ Новосибирск**

Станция метро:

**Студенческая**

Адрес объекта:

**Россия, Новосибирск, улица  
Немировича-Данченко, 156**

Количество комнат:

**Студия**

Год постройки дома:

**2021 г.**

Общая площадь:

**35 м<sup>2</sup>**

Жилая площадь:	<b>25 м<sup>2</sup></b>
Площадь кухни:	<b>4 м<sup>2</sup></b>
Этаж:	<b>23</b>
Этажей в доме:	<b>25</b>
Тип санузла:	<b>Совмещенный</b>
Тип балкона:	<b>нет</b>
Высота потолков в метрах:	<b>2.7 м.</b>
Тип дома:	<b>монолитный</b>
Тип сделки:	<b>Прямая продажа</b>

## Описание

### Предлагаем к продаже студию в ЖК Панорама!

Описание квартиры:

Общая площадь 35 м2;

Видовой 23 этаж

Стильная квартира с правильным зонированием пространства

В квартире выполнен дизайнерский ремонт

Выделена зона спальни

Удобная гардеробная

Очень уютная квартира, в которой хочется жить

Так же дополнительно Вы можете приобрести подземный паркинг

Характеристика дома и придомовой территории:

Монолитный каркас с кирпичным заполнением

Дома расположены на возвышенности - открывается шикарный вид на весь правый берег Оби

Качественное исполнение

Стильный интерьер общественных пространств

Скоростных лифты

Комплексное озеленение территории

Качественные детские площадки

Подземная и наземная парковки

Преимущества локации:

Удобная транспортная развязка в любую точку города

Метро - в пешей доступности, 10 минут пешком, а остановка наземного транспорта в 3-х минутах ходьбы

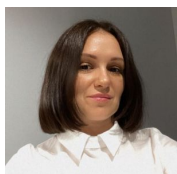
Микрорайон укомплектован объектами коммерческой и социальной инфраструктуры

В пешей доступности вузы, магазины, кафе, аптеки, школы, детские сады, спортивные клубы.

Дополнительная информация

Быстрый выход на сделку.

Подходит под любые формы расчетов.



**Специалист по жилой недвижимости**  
**Тихновецкая Виктория**

Телефон: [79231022450](tel:79231022450)

Email: [milaslavskaia@novactiv.ru](mailto:milaslavskaia@novactiv.ru)

## Фотографии объекта



