

## Продажа 3-к. квартира, 92.8 м<sup>2</sup>, 3/9 эт.



[Ссылка на объект](#)

**21 450 000.-**

Тип сделки:

Тип недвижимости:

Регион:

Населенный пункт:

Район/Микрорайон:

Станция метро:

Адрес объекта:

Количество комнат:

Год постройки дома:

Общая площадь:

**231 142.- за м<sup>2</sup>**

**Продажа**

**Квартиры - вторичное жильё**

**Новосибирская область**

**Новосибирск**

**городской округ Новосибирск**

**Речной вокзал**

**Россия, Новосибирск, улица  
Владимира Заровного, 24**

**3**

**2021 г.**

**92.8 м<sup>2</sup>**

Жилая площадь:	<b>53 м<sup>2</sup></b>
Площадь кухни:	<b>14 м<sup>2</sup></b>
Этаж:	<b>3</b>
Этажей в доме:	<b>9</b>
Тип санузла:	<b>2</b>
Тип балкона:	<b>лоджия</b>
Ремонт:	<b>Дизайнерский</b>
Состояние объекта:	<b>отличное</b>
Наличие мебели:	<b>да</b>
Вид из окон:	<b>во двор</b>
Высота потолков в метрах:	<b>2.7 м.</b>
Тип дома:	<b>кирпичный</b>
Тип сделки:	<b>Прямая продажа</b>

## Описание

В продаже 3 комнатная квартира (Евро - 4) в ЖК Европейский берег по ул. Владимира Заровного

Это настоящая квартира, не проект, с ремонтом из качественных материалов, мебелью и встроенной бытовой техникой (варочная панель, духовой шкаф, микроволновая печь, посудомоечная машина, холодильник), вытяжкой, кондиционерами

Общая площадь - 93 м2

Удобная планировка с изолированными комнатами, спальней с просторной гардеробной и панорамными окнами, двумя изолированными детскими, оснащенной всем необходимым кухней-гостиной, двумя оборудованными санузлами, отдельной хозяйственной комнатой

Высота потолков 2,7 м

Квартира расположена на 8 этаже

Остается ВСЁ, в том числе и техника! И лучше один раз посмотреть, чем сто раз листать фото ;)

Материал дома - кирпич

Год постройки - 2022

Удобная локация и транспортная развязка:

Вблизи две остановки общественного транспорта, пятнадцать минут на автобусе и двадцать пять минут пешком до станции метро «Речной Вокзал», откуда можно уехать в любую точку города на метро, автобусе или электричке

В пешей доступности детские сады ("Берег детства", № 389 "Ключик"), школа №220 со стадионом, поликлиника №7

Рядом — гипермаркет «Лента», почта, удобный выезд через Бугринский мост до ТЦ «Мега». Первые этажи домов имеют общественную функцию: магазины, кафе, аптеки, детские центры и другие полезные сервисы.

Для прогулок и отдыха в шаговой доступности благоустроенная набережная в самом комплексе, оборудованная скалодромом, пешеходными аллеями и велодорожками и Михайловская набережная на Речном вокзале

В комплексе также есть игровые площадки для детей, площадки для мини-футбола, стритбола и волейбола, уличные тренажёры. Предусмотрены площадки для выгула собак. Дворы микрорайона закрыты от машин и представляют собой зелёный сад для отдыха жителей

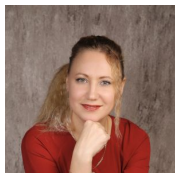
Быстрый выход на сделку

Один взрослый собственник

Обременения нет, материнский капитал не использовался

Прямая продажа

Подходит под любые формы расчетов



**Специалист по жилой недвижимости**  
**Мракова Ульяна**

Телефон: [79231410139](tel:79231410139)

Email: [mrakova@novactiv.ru](mailto:mrakova@novactiv.ru)

## Фотографии объекта



