

## Продажа Таунхаус 162 м<sup>2</sup> на участке 2.5 сот.



Яндекс  
© Яндекс

[Ссылка на объект](#)

**10 000 000.-**

**61 728.- за м<sup>2</sup>**

Тип сделки:

**Продажа**

Тип недвижимости:

**Дома, дачи, коттеджи**

Регион:

**Новосибирская область**

Населенный пункт:

**Новосибирск**

Район/Микрорайон:

**городской округ Новосибирск**

Адрес объекта:

**Россия, Новосибирск, Золотистый переулоч, 1**

Тип объекта:

**Таунхаус**

Тип дома:

**кирпичный**

Общая площадь:

**162 м<sup>2</sup>**

Площадь участка:

**2.5 сот.**

Количество этажей:	<b>3</b>
Подвальное помещение:	<b>Гараж</b>
Год постройки:	<b>2015</b>
Материал стен:	<b>Кирпич</b>
Тип участка:	<b>Индивидуальное жилищное строительство (ИЖС)</b>
Санузел:	<b>в доме</b>
Душ:	<b>В доме</b>
Удобства:	<b>-</b>
Ремонт:	<b>Требуется</b>
Количество комнат:	<b>5</b>

## Описание

Общая площадь 180 м2, кухня 25 м2 для организации разнообразных жизненных сценариев.

Кирпичный таунхаус в свободной планировке под ваши желания на участке 2,5 сотки. Возможно устройство гаража.

Своя газовая котельная, коммуникации (электричество, водопровод, канализация) центральные городские. Продажа по договору купли-продажи, доступен под обычные виды ипотек.

Таунхаус подходит для проживания большой и шумной семьи с игровым залом в изолированном помещении, для тех, кто работает удалённо, для ценителей здорового образа жизни, т.к. есть возможность обустроить тренажерный зал в цокольном помещении, для почитателей бани, для любителей садоводства, для желающих потусить с друзьями в зоне барбекю и т.д., и т.д. Рядом лес и Академгородок, Технопарк, НГУ - один из лучших ВУЗов страны, медучреждения и т.п. Приезжайте, покажем и расскажем! Вам понравится!



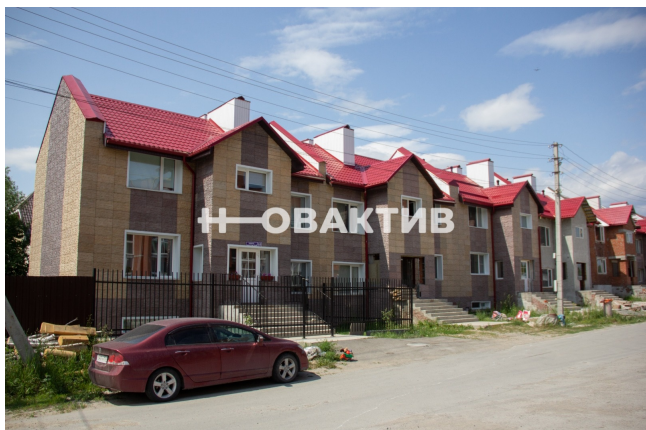
**Специалист по жилой недвижимости  
Столярова Евгения**

Телефон: [79231061240](tel:79231061240)

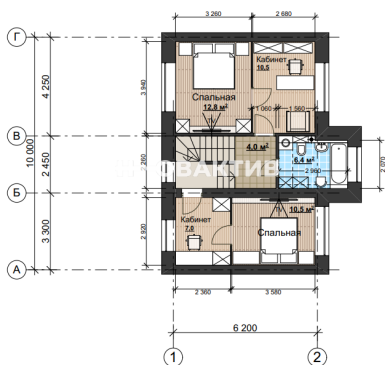
Email: [stolyarova@novactiv.ru](mailto:stolyarova@novactiv.ru)

## Фотографии объекта

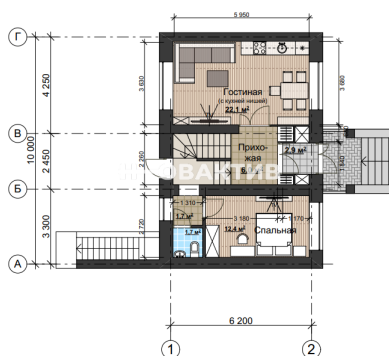




Демонстрационный план 2-го этажа



Демонстрационный план 1-го этажа



Демонстрационный план подвала









