

## Продажа Дом 150 м<sup>2</sup> на участке 6 сот.



Яндекс  
© Яндекс

[Ссылка на объект](#)

**8 650 000.-**

**57 666.- за м<sup>2</sup>**

Тип сделки:

**Продажа**

Тип недвижимости:

**Дома, дачи, коттеджи**

Регион:

**Новосибирская область**

Населенный пункт:

**Новосибирск**

Район/Микрорайон:

**городской округ Новосибирск**

Станция метро:

**Площадь Карла Маркса**

Адрес объекта:

**Россия, Новосибирск, 10-й Порт-Артурский переулок, 17**

Тип объекта:

**Дом**

Тип дома:

**блочный**

Общая площадь:

**150 м<sup>2</sup>**

Площадь участка:	<b>6 сот.</b>
Количество этажей:	<b>2</b>
Год постройки:	<b>2012</b>
Материал стен:	<b>Газоблоки</b>
Тип участка:	<b>Индивидуальное жилищное строительство (ИЖС)</b>
Санузел:	<b>в доме</b>
Душ:	<b>В доме</b>
Удобства:	<b>есть</b>
Ремонт:	<b>Евро</b>
Количество комнат:	<b>5</b>

## Описание

Представляем Вам привлекательный двухэтажный дом в Новосибирске, идеально подходящий для комфортного проживания.

### ОПИСАНИЕ ДОМА:

Большой, добротный дом 150 кв. м. идеально подойдет для большой семьи. На первом этаже: две спальни. санузел, ванная комната и кухня - гостиная.

На втором этаже: большой коридор и три спальни.

.Дом построен из сибита, газовое отопление газовое, вода скважина, канализация септик.

В доме сделан качественный ремонт, дополнительных вложений не требуется.

Большой земельный участок 6 соток, на территории есть баня гараж и теплица.

### ОПИСАНИЕ ЛОКАЦИИ:

Большое преимущество, что дом находится в городе, в экологически чистом районе.

Рядом есть вся инфраструктура: школа, детский сад, поликлиника, парк, магазины и супермаркеты.

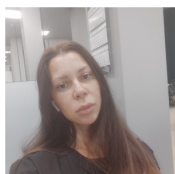
До ближайшего метро ( Карла Маркса) 15 минут на автомобиле.

Быстрый выход на сделку!

Подходит под все виды расчетов.

Помощь в получении ипотечного решения.

Полное юридическое сопровождение сделки.



**Специалист по жилой недвижимости  
Харламова Мария**

Телефон: [79231094378](tel:79231094378)

Email: [kharlamova@novactiv.ru](mailto:kharlamova@novactiv.ru)

## Фотографии объекта



