

## Продажа Студия квартира, 28.7 м<sup>2</sup>, 22/25 эт.



[Ссылка на объект](#)

**5 000 000.-**

**174 216.- за м<sup>2</sup>**

Тип сделки:

**Продажа**

Тип недвижимости:

**Квартиры - вторичное жильё**

Регион:

**Новосибирская область**

Населенный пункт:

**Новосибирск**

Район/Микрорайон:

**городской округ Новосибирск**

Адрес объекта:

**Россия, Новосибирск, Выборная  
улица, 133/1**

Количество комнат:

**Студия**

Год постройки дома:

**2023 г.**

Общая площадь:

**28.7 м<sup>2</sup>**

Жилая площадь:

**17.7 м<sup>2</sup>**

|                           |                          |
|---------------------------|--------------------------|
| Площадь кухни:            | <b>3.1 м<sup>2</sup></b> |
| Этаж:                     | <b>22</b>                |
| Этажей в доме:            | <b>25</b>                |
| Тип санузла:              | <b>Совмещенный</b>       |
| Тип балкона:              | <b>нет</b>               |
| Высота потолков в метрах: | <b>2.6 м.</b>            |
| Тип дома:                 | <b>монолитный</b>        |
| Тип сделки:               | <b>Прямая продажа</b>    |

## Описание

### О КВАРТИРЕ

Комфортная планировка: коридор, комната с кухней-нишей, санузел. Квартира уютная, светлая и теплая, сделан качественный современный ремонт – готова к проживанию. Техника и мебель преимущественно остаются (конкретнее – по договоренности, в зависимости от ваших потребностей).

### О ДОМЕ

Квартира расположена на 22 этаже 25-этажного дома ЖК комфорт-класса «Астон. Геометрия». Светлый чистый подъезд, вход с домофоном в теплой зоне, отдельная колясочная (велосипедная). Организована безбарьерная среда для удобного передвижения. Территория двора благоустроенная, чистая и ухоженная, есть детская и спортивная площадка на безопасном покрытии, места отдыха со скамейками, урнами и многоуровневым освещением.

Наземная парковка вынесена за придомовую территорию (безопасный двор).

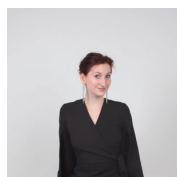
### О МЕСТОПОЛОЖЕНИИ

Дом расположен в районе с развитой инфраструктурой. В шаговой доступности школы, детские сады, педагогический университет, магазины, аптеки, кафе, пункты выдачи маркетплейсов.

Хорошая транспортная развязка. До ближайшей остановки общественного транспорта пять минут ходьбы – транспорт в разные точки города. До станции метро Октябрьская 15 минут на машине.

**Квартира - прекрасный вариант для тех, кому важно быть в ногу со временем и иметь рядом с домом все, что нужно для комфортной жизни.**

**Звоните, чтобы записаться на просмотр!**



**Специалист по жилой недвижимости  
Козулина Карина**

Телефон: [79231235082](tel:79231235082)

Email: [kozulina@novactiv.ru](mailto:kozulina@novactiv.ru)

### Фотографии объекта

