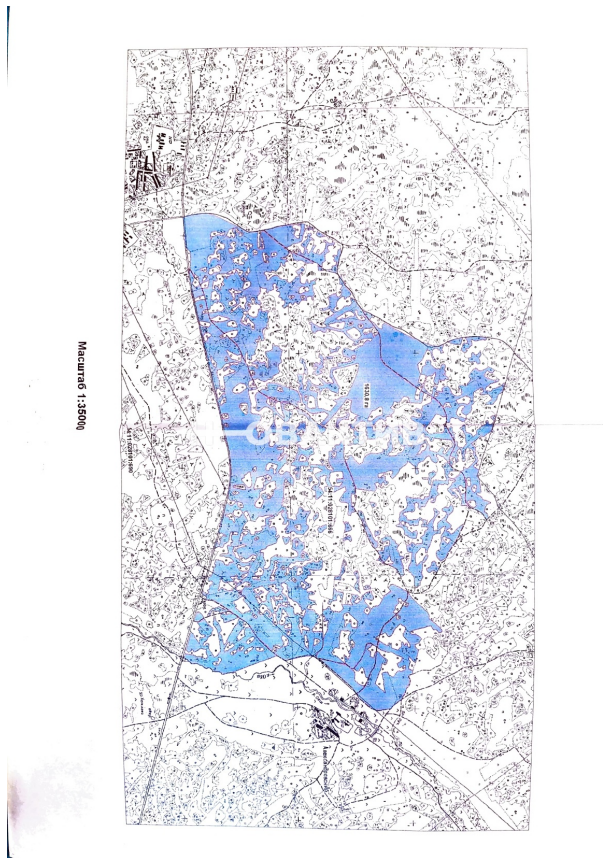


Продажа Участок 163000 сот. Сельхозназначения (СНТ, ДНП)



Яндекс
© Яндекс

[Ссылка на объект](#)

15 000 000.-

Тип сделки:

Тип недвижимости:

Регион:

Населенный пункт:

Район/Микрорайон:

Адрес объекта:

Площадь участка:

92.- за сотка

Продажа

Земельные участки

Новосибирская область

станция Дупленская

Коченёвский муниципальный

**Россия, Новосибирская область,
Коченёвский муниципальный район,
станция Дупленская, Сибирская
улица, 50**

163000 сотка

Тип участка: **Сельхозназначения (СНТ, ДНП)**
Расстояние до города: **86 км**

Описание

Продаётся земельный участок (категория земель - сельскохозяйственного назначения) площадь - 16308000м2 (1630 Га).

Уникальное предложение!

Комиссия для покупателя 0%

!!! К участку примыкает производственное здание сельхозназначения 9167 м2, с электричеством, в собственности, объявление о его продаже отдельно!

Преимущества локации:

- **Расстояние до Новосибирска - 86,0км. (1 час)**
- **Есть отдельная дорога до федеральной трассы (500метров), без заезда в населенный пункт;**
- **Удобные выезды из города;**

Потенциал объекта:

- **Уже готовый бизнес!!!**
- **Подходит под различные виды бизнеса, идеально подходит для животноводства, пастбище, полеводство;**
- **Можно сдавать в аренду;**
- **Есть возможность деления ;**

Участок расположен в Коченевском районе, в непосредственной близости от железнодорожной станции Дупленская и федеральной трассы Новосибирск-Омск.

Возможна частичная продажа!

Участок 54:11:028101:666 (земли сельхозназначения)

Просмотр по предварительной договоренности!

Коммерческая недвижимость, коммерческая земля, производственный комплекс.



**Специалист по коммерческой
недвижимости**

Бондаренко Олеся

Телефон: [79231076627](tel:79231076627)

Email: bondarenko@novactiv.ru

Фотографии объекта

