

Продажа Коттедж 205.8 м² на участке 9.6 сот.



© Яндекс Яндекс Карты

[Ссылка на объект](#)

17 000 000.-

82 604.- за м²

Тип сделки:

Продажа

Тип недвижимости:

Дома, дачи, коттеджи

Регион:

Новосибирская область

Населенный пункт:

село Марусино

Район/Микрорайон:

**Новосибирский ,Криводановский
сельсовет**

Адрес объекта:

**Россия, Новосибирский район,
Криводановский сельсовет, село
Марусино, улица Рублёва, 24**

Тип объекта:

Коттедж

Тип дома:

блочный

Общая площадь:	205.8 м²
Площадь участка:	9.6 сот.
Количество этажей:	2
Год постройки:	2017
Материал стен:	Газоблоки
Тип участка:	Индивидуальное жилищное строительство (ИЖС)
Санузел:	в доме
Душ:	В доме
Удобства:	газ
Ремонт:	Евро
Количество комнат:	6

Описание

Это предложение именно для вас!!!

Продаётся уютный, двухэтажный дома с шестью комнатами, в одном из лучших коттеджных поселков города Новосибирска "Соловьи", построенный по архитектурному проекту Тимура Сафаргалеева!

Всего в 17 км. от пл.Ленина.

Дом построен из газобетонных блоков, произведенных на Новосибирском заводе "Сибит", толщина блока 400 мм (плотность блоков: D600 - самые крепкие), обшит дом облицовочным кирпичом Новосибирской компании "Ликолор" цвет "солома+баварская кладка".

Отделка в доме ведется согласно дизайна проекта помещений.

Удобная планировка:

1 этаж Высота потолка 2,9 м:

Кухня-гостиная 43,2 кв.м,

Игровая-спортзал 19 кв.м,

Прихожая 15,4 кв.м,

Совмещенный санузел туалет и ванна 3,4 кв.м,

Котельная 5,9 кв.м, Тамбур 5,6 кв.м

2 этаж [Высота потолка 2,75 м]:

Спальня 17 кв.м + гардеробная 6,2 кв.м в данной спальне

Спальня 17,8 кв.м (выполнена чистовая отделка, стены выкрашены в светло-голубой цвет, на полу ковролин с высоким ворсом)

Спальня 17,8 кв.м (выполнена чистовая отделка, стены выкрашены в светло-розовый цвет, на полу ковролин с высоким ворсом)

Кабинет 8,5 кв.м Ванная комната 5,5 кв.м (под само отделку)

Холл второго этажа 11 кв.

Для полива газона, на участке есть скважина глубиной 11 метров.

Хорошие, дружные соседи, что очень важно!

Платежи:

Коммунальный платеж Управляющей компании составляет в среднем 6000 рублей.

В нескольких минутах пути от дома строится большая современная школа!

Въезд на территорию поселка осуществляется через КПП с охраной, на территории есть парк площадью 6 гектаров, в котором обустроена детская площадка, воркаут площадка и поле для футбола-волейбола.

В парке круговая асфальтированная дорожка длиной примерно 850 метров, освещаемая в темное время суток.

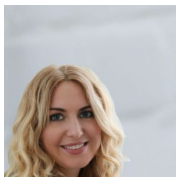
На территории поселка есть озеро с пляжем, там же работает кафе!

Один совершеннолетний собственник.

Не упустите возможность, стать счастливым обладателем великолепного дома с прекрасной энергетикой, построенный с душой!

Звоните!

Записывайтесь на просмотр!



Специалист по жилой недвижимости

Андросенко Эльвира

Телефон: [79231049255](tel:79231049255)

Email: androsenko@novactiv.ru

Фотографии объекта

