

Продажа Коттедж 496 м² на участке 10 сот.



© Яндекс Яндекс Карты

[Ссылка на объект](#)

16 500 000.-

33 266.- за м²

Тип сделки:

Продажа

Тип недвижимости:

Дома, дачи, коттеджи

Регион:

Новосибирская область

Населенный пункт:

ДНТ Чкаловские Просторы

Район/Микрорайон:

Новосибирский ,Каменский сельсовет

Адрес объекта:

**Россия, Новосибирский район,
Каменский сельсовет, ДНТ Чкаловские
Просторы, 7-я линия, 355**

Тип объекта:

Коттедж

Тип дома:

кирпичный

Общая площадь:

496 м²

Площадь участка:	10 сот.
Количество этажей:	4
Подвальное помещение:	Подвал
Год постройки:	2017
Материал стен:	Кирпич
Тип участка:	Индивидуальное жилищное строительство (ИЖС)
Санузел:	в доме
Душ:	В доме
Удобства:	Баня
Ремонт:	Евро
Количество комнат:	8

Описание

Рассмотрим обмен на дом поменьше или 1 ком квартиру с вашей доплатой!

В продаже 4-х этажный кирпичный дом в коттеджном посёлке Чкаловские просторы, с. Каменка

Дом идеально подойдет для большой семьи или даже нескольких семей

У КПП - конечная остановка городского транспорта (автобусы и маршрутки) от него ходит школьный автобус. До КПП 7 минут пешком.

Там-же: детский сад, торговый центр и спортивный центр (тренажёрный зал и клуб единоборств). Рядом новая амбулатория, детские сады (государственный и частный), новая школа.

Въезд охраняемый (охрана, шлагбаум + индивидуальные пульта). Основной въезд по Каменскому шоссе со стороны проспекта Дзержинского, 15 минут до центра города. Также есть въезд со стороны ИНЯ-НАПО (на Мочищенское шоссе).

Дом расположен в центре посёлка, на главной дороге, рядом с оборудованной детской площадкой.

Участок огорожен качественным металлическим забором на ленточном фундаменте (глубина фундамента 1 метр по всей длине забора). Забор из металлопрофиля "под дерево" с откатными воротами (механизм итальянский) с пультом и калиткой в цвет.

На участке: наземная асфальтированная парковка на две машины, баня 5х6 м и 2 теплицы 4х10 м и 3х10 м

Баня: выполнена из бруса лиственницы (3 венца), остальное - сосна, 20Х20, большая комната отдыха с мебелью, кухней и камином, парилка с печью "Термофор", помывочная и санузел. В бане - теплый пол из натурального камня, который также использован в отделке камина. Установлен свой газовый котел. Мансардный этаж не отделан. Есть возможность расширить площадь бани гостевой зоной за счет мансардного этажа.

Просторная веранда из бруса. Обшита евровагонкой.

Стены дома: толщина 60 см. (в 1.5 кирпича + утеплитель и облицовочный кирпич)

Окна: трехкамерный стеклопакет

Цоколь: Фундамент ленточный, бетонный подвал.

Гараж на 2 машины (во время морозов размещали там 4 машины), бетонированный погреб 3х3 м

В подвале установлена накопительная емкость для воды объемом 1 т. , что исключит перебои с водой на случай временного отключения

Подвал в цокольном этаже с высотой потолков 2.9 м позволит реализовать все ваши идеи. В настоящее время там расположены зона для инструментов и выращивания зелени.

Всего в доме три жилых этажа и цокольный этаж

Дом рассчитан на проживание трех семей. С одной стороны - под одной крышей, с другой стороны - не зависимо друг от друга. В каждой квартире своя прихожая, гардеробная, кухня-гостиная, несколько спален, по два санузла.

Вход - на общую лестничную площадку, с которой отходят три изолированные квартиры (каждая на своём этаже)

Два этажа жилых с хорошим ремонтом и двумя санузлами на каждом

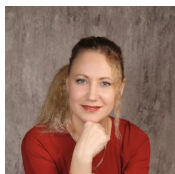
Третий- под чистовую отделку.

Умный газовый котел Buderus, с автоматической регулировкой в зависимости от температуры "за бортом", работает как от электричества, так и от альтернативного топлива.

Установлены две системы очистки воды (фильтры грубой и тонкой очистки).

Объект подходит под любые варианты расчета

Приглашаем на просмотр.



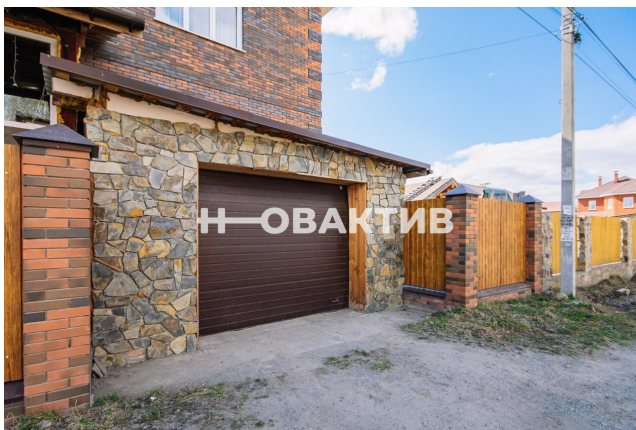
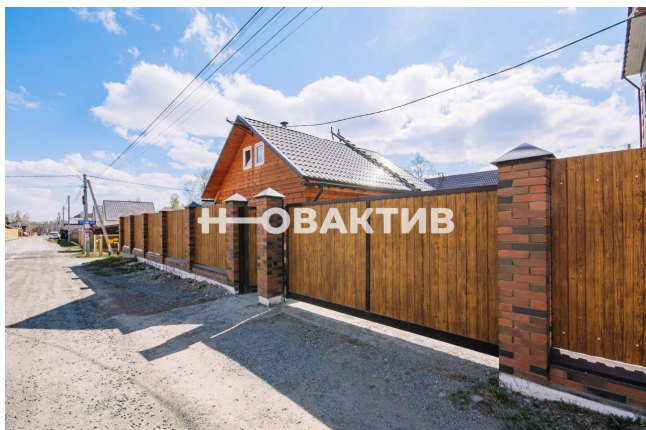
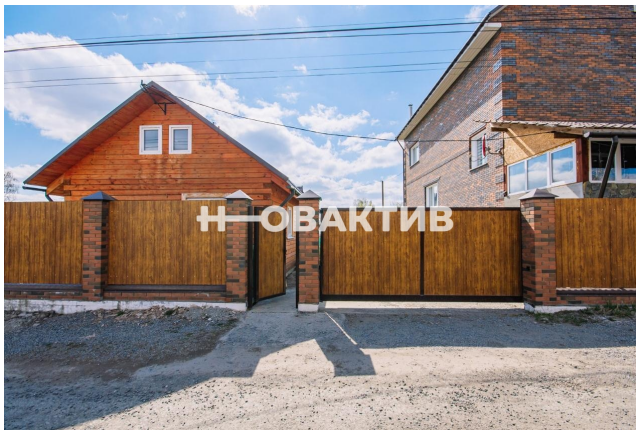
Специалист по жилой недвижимости

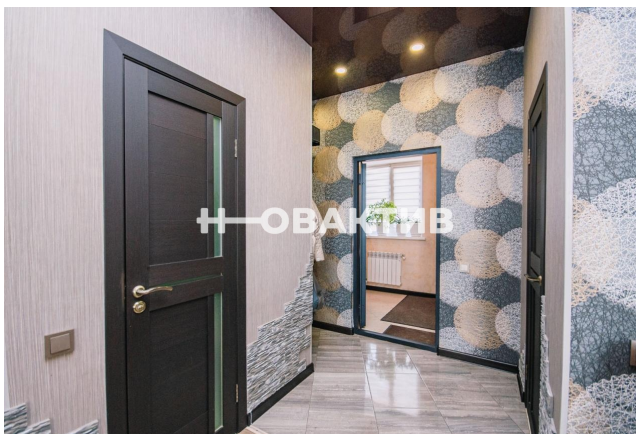
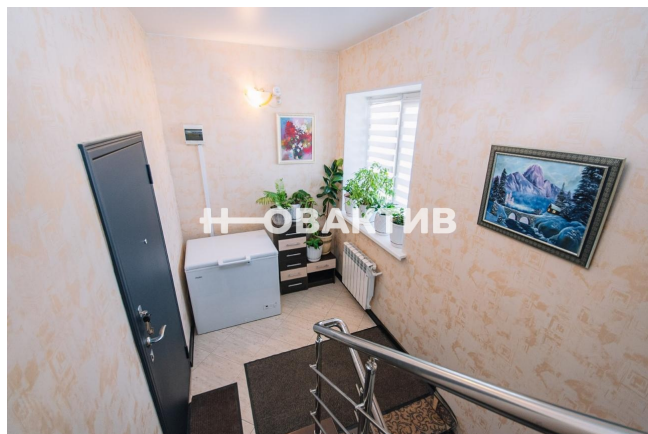
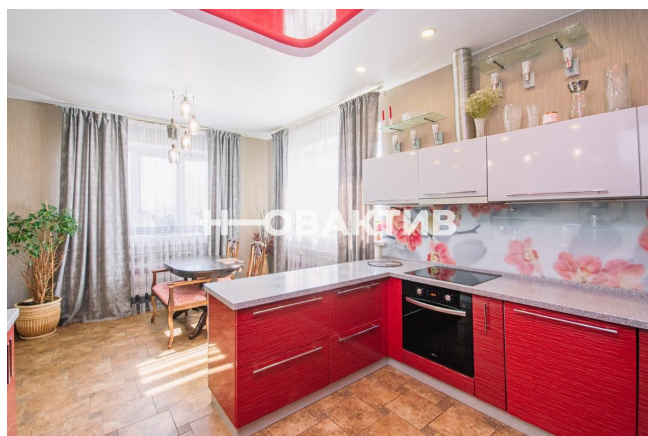
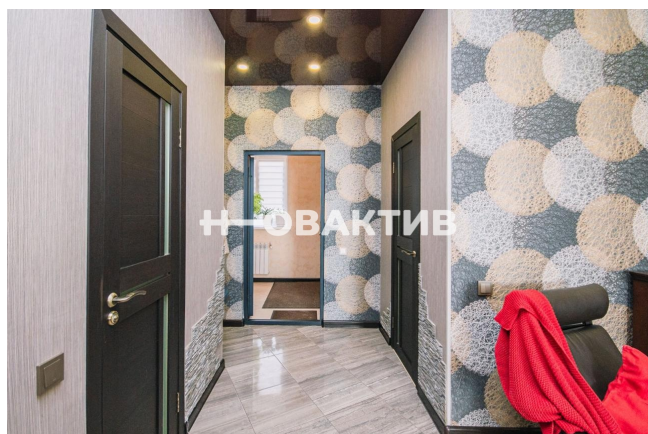
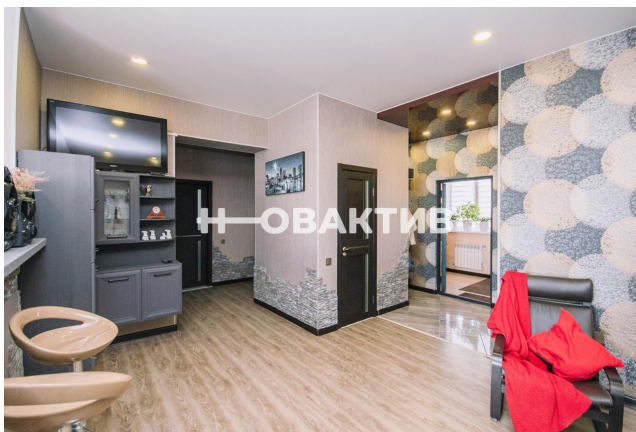
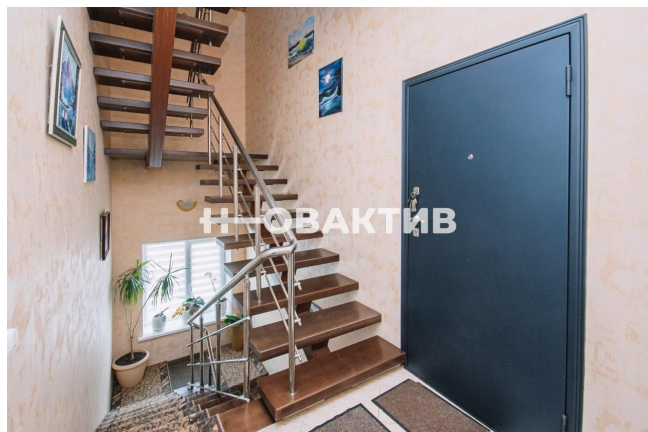
Мракова Ульяна

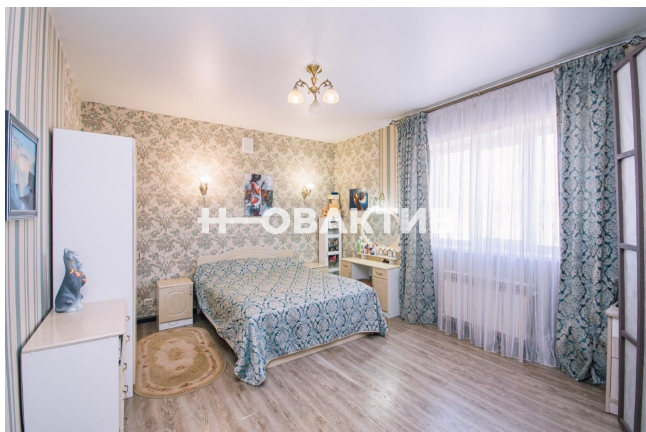
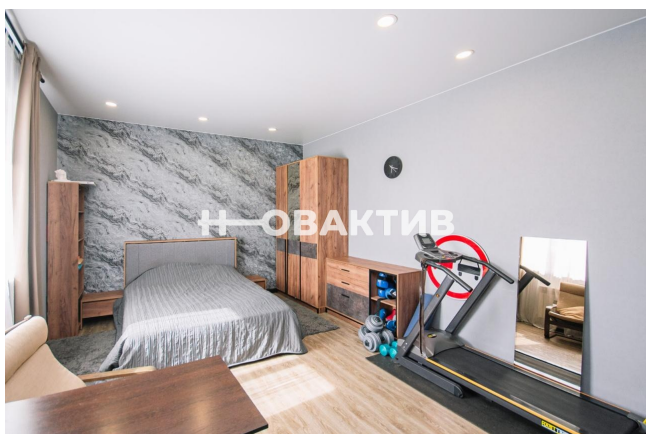
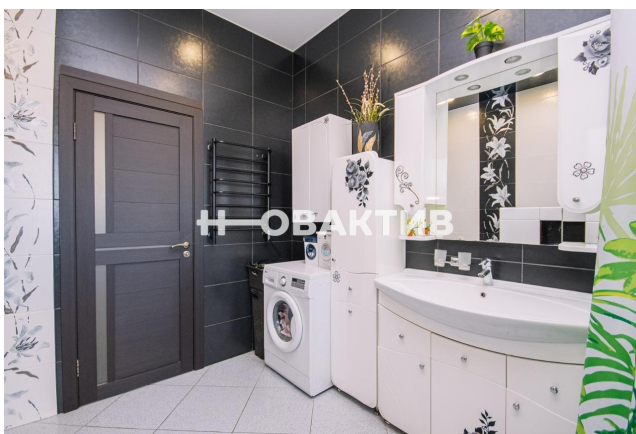
Телефон: [79231410139](tel:79231410139)

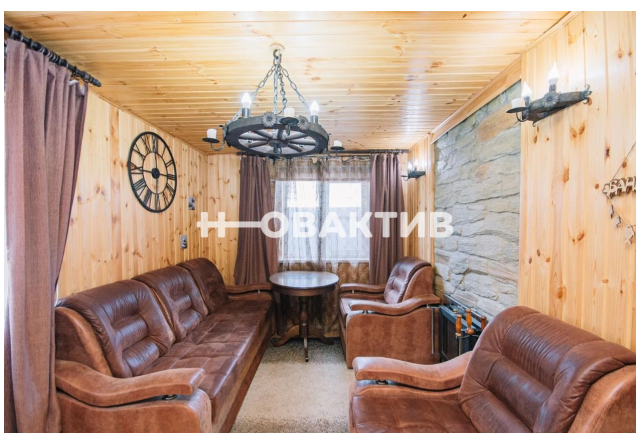
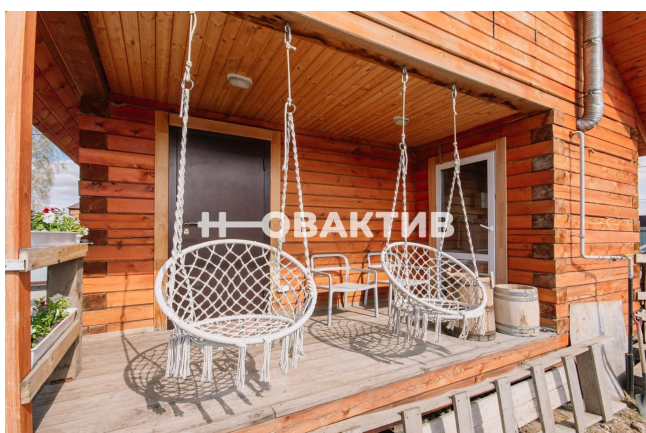
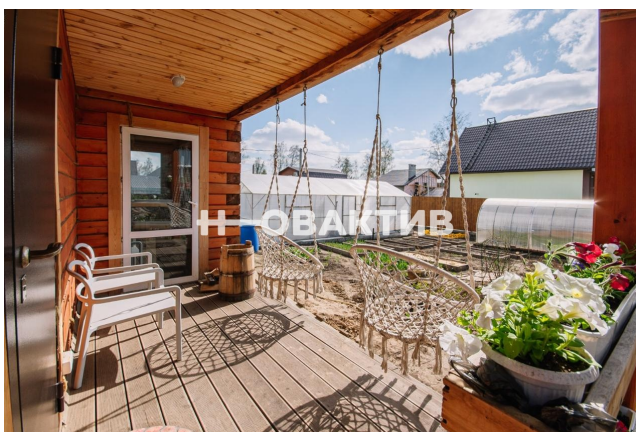
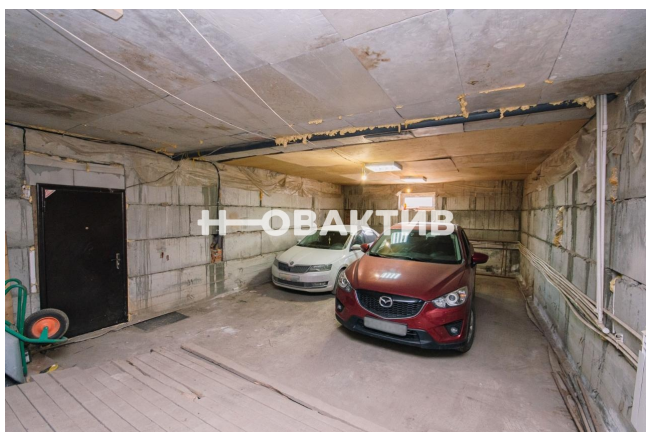
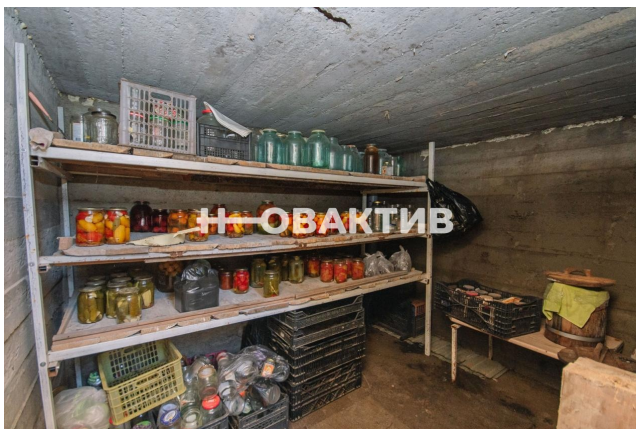
Email: mrakova@novactiv.ru

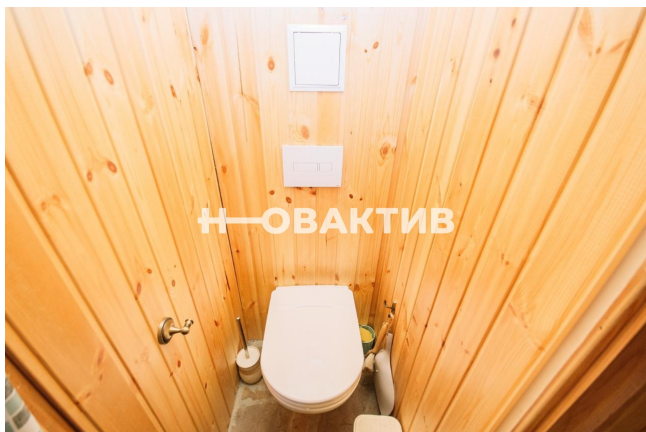
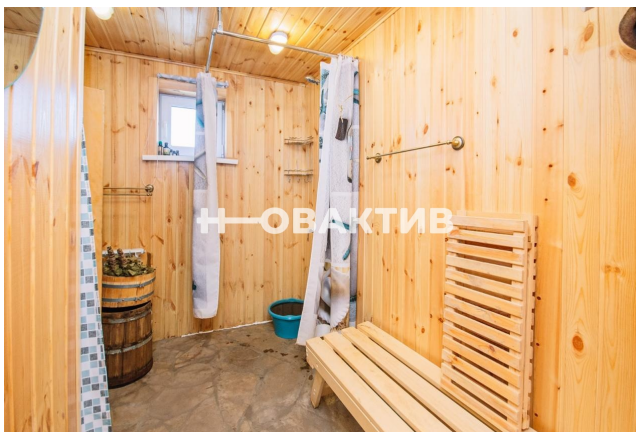
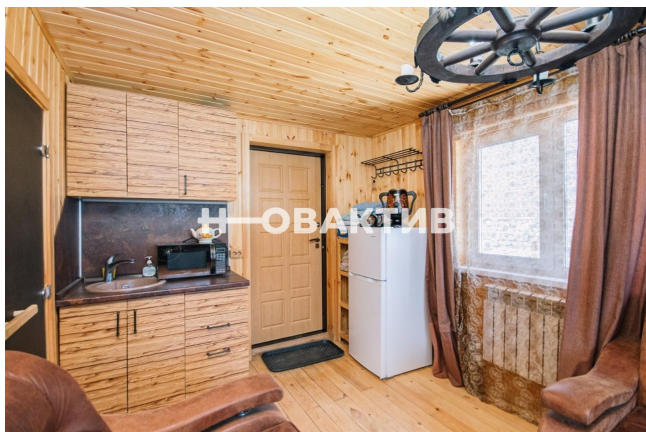
Фотографии объекта





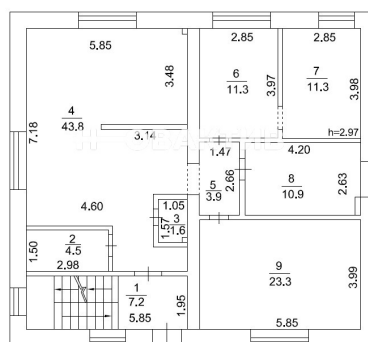




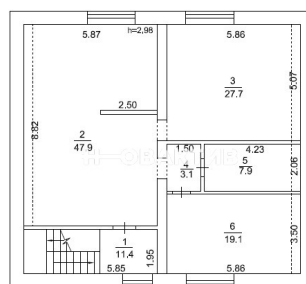




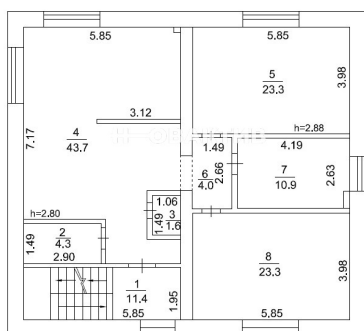
1 этаж



3 этаж



Масштаб 1:100



2 этаж