

Продажа Производственное помещение 693 м²



© Яндекс Яндекс Карты

[Ссылка на объект](#)

35 000 000.-

Тип сделки:

Тип недвижимости:

Регион:

Населенный пункт:

Район/Микрорайон:

Адрес объекта:

Общая площадь:

Вид объекта:

50 505.- за м²

Продажа

Коммерческая недвижимость

Новосибирская область

рабочий посёлок Чик

Коченёвский муниципальный

**Россия, Новосибирская область,
Коченёвский муниципальный район,
рабочий посёлок Чик, Линейная
улица, 13/1**

693 м²

Производственное помещение

Этаж:	1
Этажность дома:	1
Тип парковки:	На улице
Вход:	С улицы
Тип здания:	Административное здание
Тип НДС:	НДС не облагается

Описание

Продам Здание склада, производственный цех 693 кв.м.

под Логистический центр, производство или склад-хранение

Особая экономическая зона (ОЭЗ) — территория с льготным режимом предпринимательской деятельности, на которой может применяться процедура свободной таможенной зоны - для развития вашего Бизнеса!

Преимущества локации:

Удобная авто транспортная логистика

Выезд на Федеральную трассу Р-254 Новосибирск - Омск

Расположение объекта: автотрасса Омский тракт, всего 33 км от Новосибирска

Коченевский район, рабочий посёлок ЧИК ул. Шоссейная

Привлекательность объекта

Создание ОЭЗ на территории Новосибирской области отвечает главным стратегическим задачам России — развитию импортозамещающих производств и производств с высоким экспортным потенциалом. Новосибирская область — один из ключевых транспортно-логистических узлов страны, который способен обеспечить стабильную транспортировку продукции на рынки стран Азии, а также доставку товаров, произведённых на востоке страны в западные регионы

Готовое теплое здание под склад или производственный цех 693 кв.м.

Для развития вашего Бизнеса

Ровный открытый земельный участок, площадь 3,8 Гектар

Всё в собственности!

есть возможность увеличения площади земельного участка

Коммерческий объект, коммерческая недвижимость

На земельном участке имеются строения:

Здание теплого цеха - склада: общая площадь 693 кв.м.

Высокие потолки. Кран-Балка до 5 тонн

Подведены все коммуникации

на текущий момент:

Разровняли основную площадку

Установили подстанцию на 400 кВт

На данный момент выделенная мощность электричество на 150 кВт с увеличением

Электричество уже заведено на объект (свет есть)

Здание теплого склада или как производственный цех:

площадь 693 кв.м. (на данный момент заведено уже отопление, котельная - твердотопливный котел)

Есть вода - своя скважина глубиной 80 метров, подача напрямую с водонапорной башни, объемом напора 5 кубов

Заведена подача воды на здание склада - цеха.

Установлен Сан-узел, Душевая, есть комната для персонала

Канализация септик.

Газ проходит вдоль участка, подключение по графику

Коммерческий объект коммерческая недвижимость

Всё в собственности

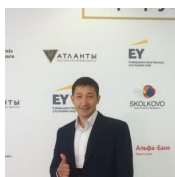
Потенциал объекта для Бизнеса

- Для автостоянки Большегрузных Автомобилей и Спец Техники
- Распределительный центр.
- Контейнерный пункт.
- Хранение крупно габаритных грузов
- Хранения сырья для производства
- Хранение готовых изделий и прочие материалы на открытой площадке
- Производственный комплекс для вашего Бизнеса
- Для строительства: Склады, ангары, гаражный комплекс
- Логистический комплекс
- СТО с комплексом услуг для дальнобойщиков и автолюбителей

Коммерческий объект, коммерческая недвижимость

Условия сделки:

- Прямая продажа от собственника
- Любые формы оплаты



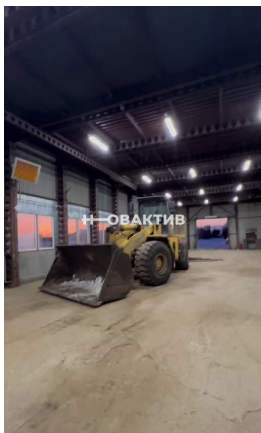
**Специалист по коммерческой
недвижимости**

Батура Денис

Телефон: [79231132339](tel:79231132339)

Email: batura@novactiv.ru

Фотографии объекта







НОВОСИБИРСКАЯ ОБЛАСТЬ

Один из крупнейших экономических и транспортных центров России. Область имеет выход на страны Азии – Казахстан, Монголию, Китай и другие. 13 млн человек – проживает в радиусе 700 км от Новосибирска.

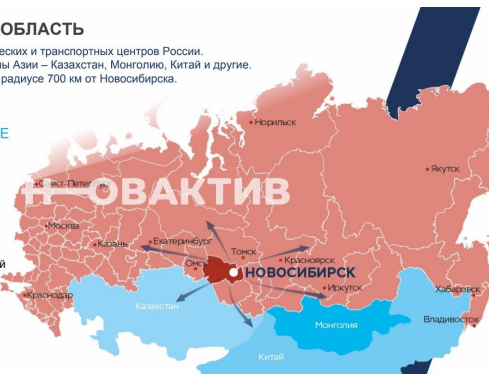
НОВОСИБИРСК

- **ТРЕТИЙ ПО ВЕЛИЧИНЕ** город в России - 1,7 МЛН человек

- **ГЛАВНЫЙ** экономический и административный центр Сибири

- **КЛЮЧЕВОЙ** транспортный и транзитный узел

- **КРУПНЫЙ** научный и образовательный центр



СЕТЬ ТРАНСПОРТНО-ЛОГИСТИЧЕСКИХ ЦЕНТРОВ

Инициатор проекта - группа компаний, специализирующаяся на внутрироссийских и международных мультимодальных контейнерных перевозках. Входит в топ-5 компаний отрасли в России

