

Продажа "Марсель-2"



Яндекс
© Яндекс

[Ссылка на объект](#)

от 10 868 100.-

Планировок:
Тип сделки:
Тип недвижимости:
Регион:
Населенный пункт:
Район/Микрорайон:
Станция метро:
Адрес объекта:
Название ЖК:
Срок сдачи год:
Стадия строительства:

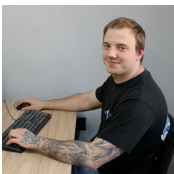
от 174 840.- за м²

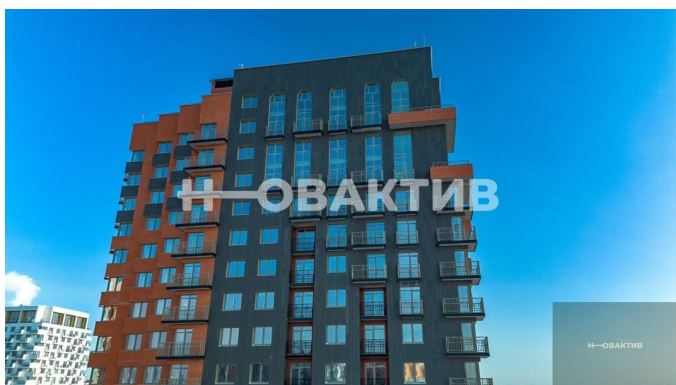
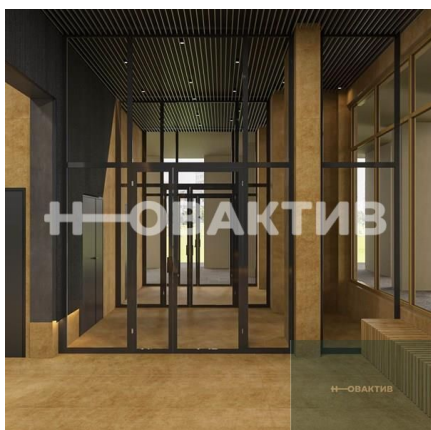
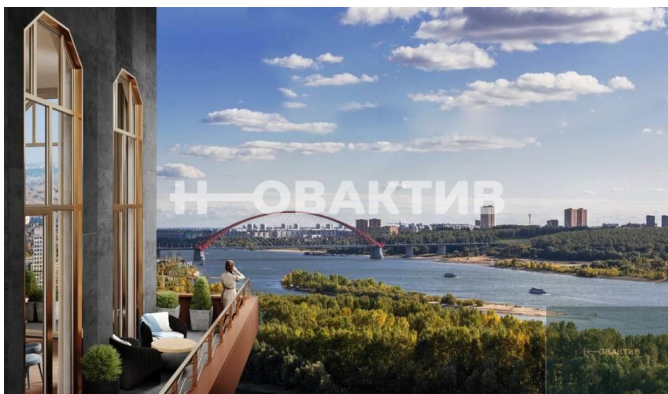
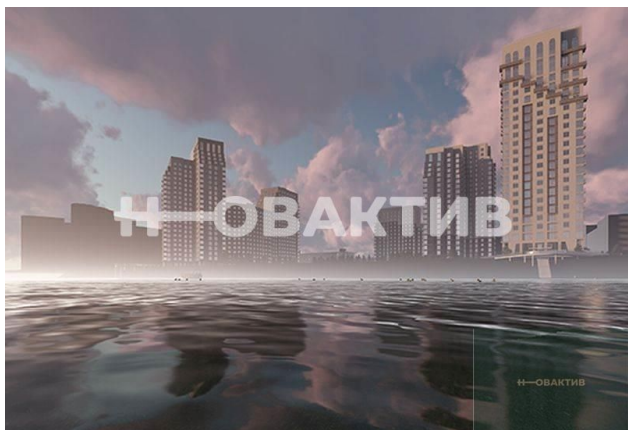
7
Продажа
Квартиры в новостройках
Новосибирская область
Новосибирск
Октябрьский
Речной вокзал
ул Владимира Заровного, д 6
"Марсель-2"
2023 г.
сдан в эксплуатацию

Срок сдачи квартал:

4**Описание**

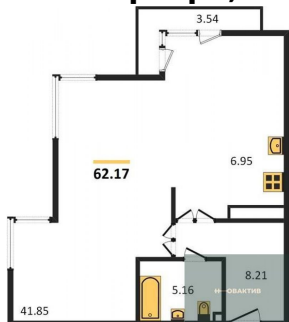
Квартира: 2 к 62,17 кв.м., 19 этаж в комплексе Марсель-2, 1 очередь, корп.1, сдача: 4кв. , этажей: 25, адрес Новосибирск г., Владимира Заровного ул., д. 6, Застройщик: Береговое. Жилой комплекс расположился в одном из самых живописных уголков Новосибирского правобережья – у реки Обь. Первый дом состоит из 1-го подъезда и 25 этажей, на которых располагаются 219 квартир, из них 10 двухуровневые. На первом этаже будет колясочная, а также помещение под магазин, а на втором расположатся 65 кладовых помещений. Второй дом является продолжением объемной и цветовой композиции всего жилого комплекса. Жилой комплекс расположен на берегу Оби в Октябрьском районе. Удален от городского шума и автомобильных газов. С реки, от островов и лесных массивов дует чистый и свежий ветер. Находится в 20 минутах ходьбы от метро «Речной вокзал». Рядом остановки наземного транспорта. В шаговой доступности действующие и строящиеся объекты социальной сферы – школы, детские сады, поликлиники, магазины и ТЦ, спортивные секции. Запроектировано 10 двухуровневых квартир со вторым светом. Они находятся на 22-25 этажах. Это многоуровневое жилье, часть пространства которого занимает в высоту два этажа и получает свет из окон двух уровней. Все квартиры сдаются с базовой предчистовой отделкой — в виде чистого холста, на котором каждый воплощает собственный дизайнерский проект. Все стены выровнены, оштукатурены. На полу выполнена цементно-песчаная стяжка, под которой спрятана горизонтальная разводка системы отопления. В квартирах устанавливаются качественные металлические двери, не требующая замены, а также розетки и выключатели. Холлы будут выполнены по индивидуальному дизайн-проекту с применением качественных отделочных материалов. Цветовая гамма интерьеров представлена естественными природными цветами. При входе будет обустроена колясочная, где можно хранить детские коляски, велосипеды или самокаты. Прозрачные входные группы позволят жителям видеть, что происходит внутри подъезда и снаружи во дворе.

**Специалист по ИТ****Серебряков Богдан**Телефон: [79915044763](tel:79915044763)Email: serebryakov.b.s@novactiv.ru**Фотографии объекта**



Планировки объекта

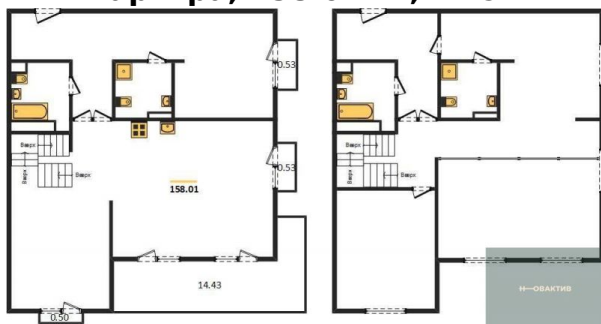
2-к.квартира, 62.17 м², 19 эт.



10 869 800.-

| | |
|------------------------|----------------------|
| Количество комнат | 2 |
| Общая площадь | 62.17 м ² |
| Цена за м ² | 174 840.- |
| Жилая площадь | 41.85 м ² |
| Площадь кухни | 6.95 м ² |
| Этаж | 19 |
| Этажей в доме | 25 |
| Тип санузла | Совмещенный |

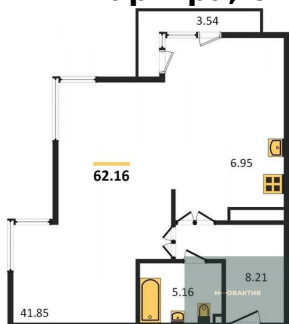
4-к.квартира, 158.01 м², 22 эт.



28 409 240.-

| | |
|------------------------|-----------------------|
| Количество комнат | 4 |
| Общая площадь | 158.01 м ² |
| Цена за м ² | 179 794.- |
| Жилая площадь | 62.67 м ² |
| Площадь кухни | 6.11 м ² |
| Этаж | 22 |
| Этажей в доме | 25 |
| Тип санузла | 2 |

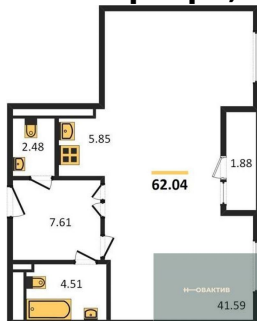
2-к.квартира, 62.16 м², 23 эт.



10 868 100.-

| | |
|------------------------|----------------------|
| Количество комнат | 2 |
| Общая площадь | 62.16 м ² |
| Цена за м ² | 174 841.- |
| Жилая площадь | 41.85 м ² |
| Площадь кухни | 6.95 м ² |
| Этаж | 23 |
| Этажей в доме | 25 |
| Тип санузла | Совмещенный |

2-к.квартира, 62.04 м², 24 эт.



11 021 500.-

| | |
|------------------------|----------------------|
| Количество комнат | 2 |
| Общая площадь | 62.04 м ² |
| Цена за м ² | 177 652.- |
| Жилая площадь | 41.59 м ² |
| Площадь кухни | 5.85 м ² |
| Этаж | 24 |
| Этажей в доме | 25 |
| Тип санузла | 2 |

2-к.квартира, 104.44 м², 24 эт.

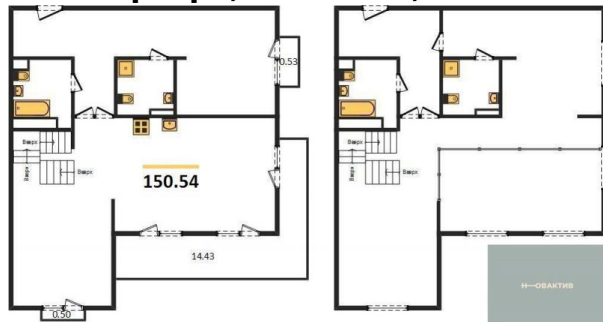
17 433 900.-

| | |
|------------------------|-----------------------|
| Количество комнат | 2 |
| Общая площадь | 104.44 м ² |
| Цена за м ² | 166 927.- |



Жилая площадь 79.93 м²
 Площадь кухни 5.05 м²
 Этаж 24
 Этажей в доме 25
 Тип санузла 2

4-к.квартира, 150.54 м², 24 эт.



27 222 440.-
 Количество комнат 4
 Общая площадь 150.54 м²
 Цена за м² 180 832.-
 Жилая площадь 87.81 м²
 Площадь кухни 6.11 м²
 Этаж 24
 Этажей в доме 25
 Тип санузла 2

3-к.квартира, 120.58 м², 24 эт.



19 999 560.-
 Количество комнат 3
 Общая площадь 120.58 м²
 Цена за м² 165 861.-
 Жилая площадь 92.59 м²
 Площадь кухни 5.52 м²
 Этаж 24
 Этажей в доме 25
 Тип санузла 2