

Продажа Дом 200 м² на участке 8 сот.



Яндекс
© Яндекс

[Ссылка на объект](#)

19 900 000.-

99 500.- за м²

Тип сделки:

Продажа

Тип недвижимости:

Дома, дачи, коттеджи

Регион:

Новосибирская область

Населенный пункт:

Новосибирск

Район/Микрорайон:

городской округ Новосибирск

Станция метро:

Заельцовская

Адрес объекта:

**Россия, Новосибирск, Уссурийский
переулок, 6**

Тип объекта:

Дом

Тип дома:

блочный

Общая площадь:

200 м²

Площадь участка:	8 сот.
Количество этажей:	1
Подвальное помещение:	нет
Год постройки:	2024
Материал стен:	Газоблоки
Тип участка:	Индивидуальное жилищное строительство (ИЖС)
Санузел:	в доме
Душ:	В доме
Удобства:	нет
Ремонт:	Требуется
Количество комнат:	3

Описание

Представляем Вам привлекательный дом в Новосибирске, идеально подходящий для комфортного проживания.

ОПИСАНИЕ ДОМА:

Дом построен по современным стандартам из качественных материалов.

В доме сделана удачная планировка, все продумано до мелочей: огромная кухня - гостиная, в кухонной зоне есть кладовая комната.

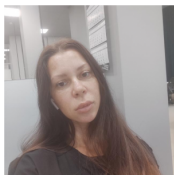
Три спальни, одна из них мастер - спальня с санузлом и гардеробной комнатой.

Технические характеристики:

Отмостка дома утеплена на ширину 1,2 м пеноплексом 50мм, выполнено армирование, бетон Б-25. Толщина стен дома 400 мм, с отметки 2,4м выполнено утепление базальтовым утеплителем 100мм. Софитная подшивка и карнизная планка - металлические, толщина металла 0,45. Система ливневого сбора воды металлическая с расширенным лотком 125мм. Кровля дома выполнена строго по технологии Технониколь, двухслойная черепица шинглас. Окна кашированные в массу, высота 2,4м. Входная дверь и дверь в котельную 2,4 м с терморазрывом. Все помещения имеют естественную вентиляцию через кирпичные вент каналы, они видны на кровле(4шт). Въездные ворота в гараж Алютех Престиж. В гараже и котельной выполнена чистовая отделка с покраской, в остальных помещениях дома выполнена шпаклевка стен в допусках 0,5 мм, потолки дополнительно защиты ГКЛ 12 мм влагостойкий. Утепление кровли 200 мм. Оконные откосы оштукатурены и выполнена шпаклевка. Из дома предусмотрено подключение перспективного банного комплекса к системе водоснабжения, отопления, канализации и электроснабжения. Все коммуникации заведены. Дом построен на мелкозаглубленном фундаменте с устройством монолитной плиты толщиной 300мм. Система отопления реализована через теплые полы, за исключением гаража. Это современный дом с качественным монтажом. Выполнено благоустройство территории, организована система отвода воды. Забор выполнен на ленточном фундаменте глубиной 80 см, в районе установки ворот 2 м, привод Алютех.

ОПИСАНИЕ ЛОКАЦИИ:

Очень удачная локация, 10 минут до метро, вся инфраструктура в шаговой доступности, проживая в городе вы будете иметь все прелести загородной жизни. Тихое спокойное место, хороший контингент, идеально для семейного проживания!



Специалист по жилой недвижимости

Харламова Мария

Телефон: [79231094378](tel:79231094378)

Email: kharlamova@novactiv.ru

Фотографии объекта



