

Продажа Дом 92 м² на участке 8 сот.



Яндекс
© Яндекс

[Ссылка на объект](#)

9 500 000.-

Тип сделки:

Тип недвижимости:

Регион:

Населенный пункт:

Район/Микрорайон:

Станция метро:

Адрес объекта:

Тип объекта:

Тип дома:

103 260.- за м²

Продажа

Дома, дачи, коттеджи

Новосибирская область

село Марусино

Новосибирский

Площадь Карла Маркса

**Россия, Новосибирский район,
Криводановский сельсовет, село
Марусино, улица Кончаловского, 8/1**

Дом

кирпичный

Общая площадь:	92 м²
Площадь участка:	8 сот.
Количество этажей:	1
Подвальное помещение:	Гараж
Год постройки:	2024
Материал стен:	Кирпич
Тип участка:	Индивидуальное жилищное строительство (ИЖС)
Санузел:	в доме
Душ:	В доме
Удобства:	есть
Ремонт:	Требуется
Количество комнат:	3

Описание

Представляем привлекательный дом, идеально подходящий для комфортного проживания в одном из лучших коттеджных посёлков Новосибирска КП Соловьи.

САМОЕ ВЫГОДНОЕ ПРЕДЛОЖЕНИЕ В ДАННОМ ПОСЕЛКЕ!!!

ОПИСАНИЕ ДОМА:

Красивый дом в современном стиле из качественных материалов, с большими панорамными окнами, которые обеспечивают максимальное количество света в любую погоду.

Технические характеристики:

- Фундамент: заглубленная лента
- стены: кирпич
- перегородки: кирпич
- ЖБ плиты перекрытия
- полы: механизированная полусухая стяжка,
- окна: 5 камерные VEKA
- отопление: водяные тёплые полы
- вода: центральная

- канализация: септик 5м3
- фасад - декоративная штукатурка + покраска.
- по периметру дома - отмостка.

ОПИСАНИЕ УЧАСТКА:

Площадь участка: 8 соток. ровный

Категория земель: земли населенных пунктов.

Вид разрешенного использования: для индивидуального жилищного строительства.

На участке построен большой гараж с панорамными окнами под стиль дома.

ОПИСАНИЕ ЛОКАЦИИ:

Соловьи - это коттеджный поселок с единой архитектурой и домами бизнес - класса в современном стиле. На территории поселка есть озеро, благоустроенный лес, детская и спортивная площадка. Действует круглосуточная охрана. Вся территория пронизана дорожками и велодорожками.

Поселок имеет удачное расположение относительно города, находится в 5 км от Новосибирска в 25 минутах от площади Ленина и Карла Маркса.

Очень замечательный вариант для тех, кто хочет жить рядом с городом наслаждаться тишиной.

ИПОТЕКА НА ЛЬГОТНЫХ УСЛОВИЯ ПО СУБСИДИРОВАННЫМ СТАВКАМ

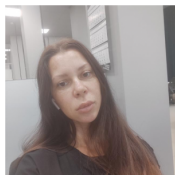
ВОЗМОЖНОСТЬ ПОЛУЧЕНИЕ ИПОТЕКИ НА ВЫГОДНЫХ УСЛОВИЯХ ПОД 15%!!!

Быстрый выход на сделку!

Подходит под все виды расчетов!

Помощь в получении ипотечного решения!

Полное юридическое сопровождение сделки!



Специалист по жилой недвижимости
Харламова Мария
Телефон: [79231094378](tel:79231094378)
Email: kharlamova@novactiv.ru

Фотографии объекта





