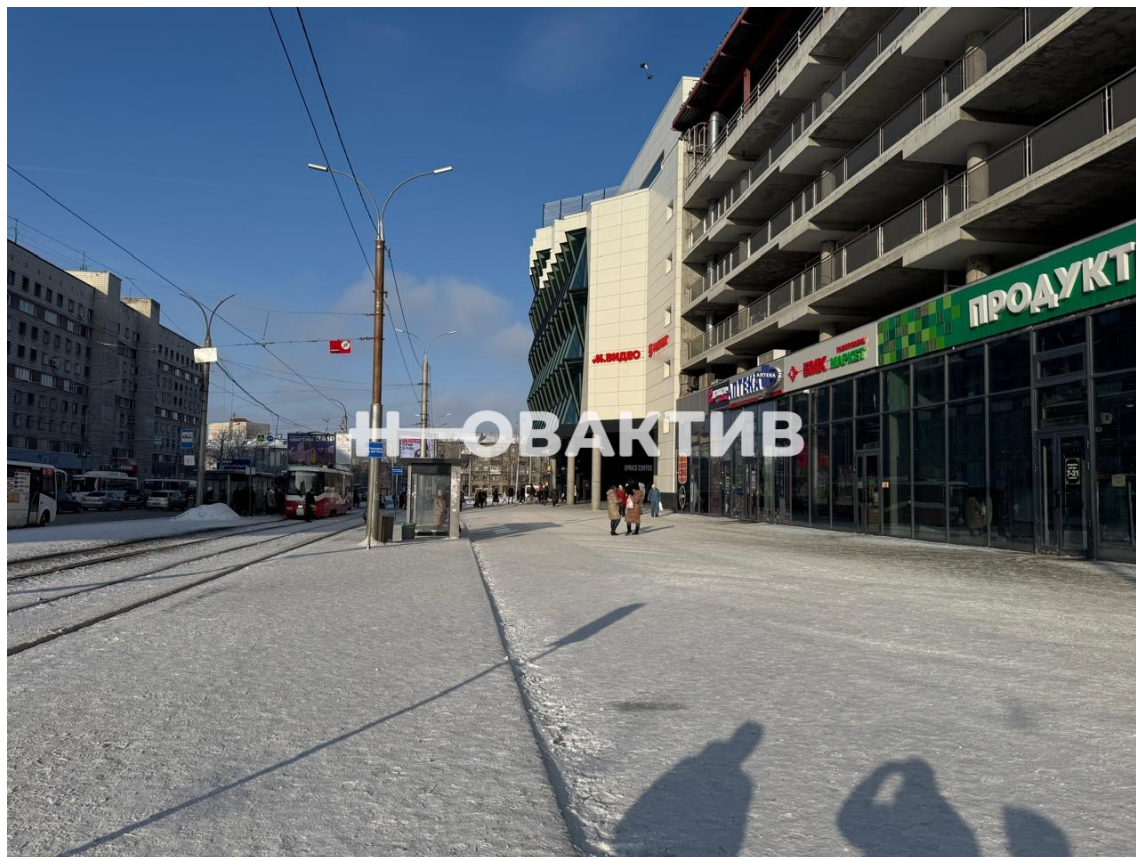


Аренда Торговое помещение 60 м²



Яндекс
© Яндекс

[Ссылка на объект](#)

360 000.- Месяц

Тип сделки:

Тип недвижимости:

Регион:

Населенный пункт:

Район/Микрорайон:

Адрес объекта:

Стоимость указана за:

Общая площадь:

Вид объекта:

Этаж:

6 000.- за м²

Аренда

Коммерческая недвижимость

Новосибирская область

Новосибирск

городской округ Новосибирск

Россия, Новосибирск, площадь Карла Маркса, 5/1

Месяц

60 м²

Торговое помещение

1

Этажность дома:	5
Тип парковки:	На улице
Вход:	С улицы
Тип здания:	Бизнес-центр
Тип НДС:	НДС не облагается

Описание

Аренда торгового-офисного помещения НА ПЕРВОМ ЭТАЖЕ в новом ТК рядом с метро!

Ежедневный трафик 80 000 человек!

Для арендаторов КОМИССИИ НЕТ!

ПРЕИМУЩЕСТВА ТОРГОВОГО КОМПЛЕКСА:

Концепция ТК GRANI это уникальная ритейлгалерея с акцентом на fashion и гастрономическое пространство.

Прогнозируемая посещаемость более 1 млн человек в месяц.

В самом ТК, организован вход/выход из метро, что создаёт огромный пешеходный трафик.

Пятиэтажный ТК общей площадью более 15 000 м² (торговые галереи 13 000 м² + ресторанный дворик 1 790 м² + летняя терраса 450 м²).

1 этаж (1 913 м²) Street Retail торговая галерея класса Премиум с отдельными входными зонами и возможным антресольным этажом (часть помещений сдана).

2 этаж (2 707 м²) Торговая галерея объединяющая монобрендовые и мультибрендовые магазины (часть помещений сдана).

3 этаж (2 724 м²) Торговая галерея с монобрендовыми и мультибрендовыми магазинами (часть помещений сдана).

4 этаж (2 718 м²) Торговая галерея (весь этаж уже сдан арендатору).

5 этаж (2 340 м²) Уникальная концепция с панорамными видами и выходами на террасу (прекрасно подойдет для ресторанов/ спортивных центров/ развлекательных центров и пр.).

В ТК предусмотрена свободная планировка и функциональное зонирование магазинов площадью от 12 до 250 м².

На каждом этаже есть лифт и эскалатор (эскалатор расположен напротив выхода в метро).

Высота потолков до 3 метров.

Есть наземная многоуровневая парковка на 450 машиномест.

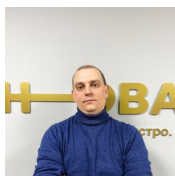
Продуманная и целостная маркетинговая политика и поддержка арендаторов.

ПРЕИМУЩЕСТВА ЛОКАЦИИ:

Площадь Карла Маркса супер оживленное место! Самый центр левого берега и крупнейшая транспортная развязка Сибири. Лидер по пассажиропотоку.

На площади Карла Маркса расположены ТЦ: Версаль, Гранит, Александровский, Сан Сити, Калейдоскоп, Подсолнух, ГУМ. Гостиница Миротель.

Сейчас идет трансформация площади Карла Маркса: реконструкция гостиницы Турист и строительство там же многофункционального комплекса. Идет строительство нескольких высоток от 9 до 24 этажей.



Специалист по коммерческой недвижимости

Кузнецов Вячеслав

Телефон: [79231007797](tel:79231007797)

Email: kuznetsov@novactiv.ru

Фотографии объекта

