

## Продажа 2-к. квартира, 54.8 м², 1/16 эт.



© Яндекс Яндекс Карты

[Ссылка на объект](#)

**12 000 000.-**

**218 978.- за м²**

Тип сделки:

**Продажа**

Тип недвижимости:

**Квартиры - вторичное жильё**

Регион:

**Новосибирская область**

Населенный пункт:

**Новосибирск**

Район/Микрорайон:

**городской округ Новосибирск**

Станция метро:

**Берёзовая роща**

Адрес объекта:

**Россия, Новосибирск, Планетная  
улица, 55/6**

Количество комнат:

**2**

Год постройки дома:

**2018 г.**

Общая площадь:

**54.8 м²**

Жилая площадь:	<b>34.97 м²</b>
Площадь кухни:	<b>5.2 м²</b>
Этаж:	<b>1</b>
Этажей в доме:	<b>16</b>
Тип санузла:	<b>Совмещенный</b>
Тип балкона:	<b>нет</b>
Ремонт:	<b>евроремонт</b>
Состояние объекта:	<b>отличное</b>
Наличие телефона:	<b>нет</b>
Наличие интернета:	<b>да</b>
Наличие мебели:	<b>да</b>
Мусоропровод:	<b>нет</b>
Вид из окон:	<b>во двор и на улицу</b>
Высота потолков в метрах:	<b>2.7 м.</b>
Тип дома:	<b>кирпичный</b>
Тип сделки:	<b>Прямая продажа</b>

## Описание

### Описание квартиры:

Общая площадь 54,8 м2, жилая 34,97 м2, кухня 5,20 м2

Удобная планировка с изолированными комнатами, просторной кухней-гостиной и оборудованным гардеробом.

Высота потолков 2,7 м.

Квартира расположена на 1 этаже, шума от дороги нет, так как все окна выходят во двор, и рядом нет оживленного трафика.

Сделан современный красивый ремонт, качественная входная дверь.

В квартире остается вся мебель.

### Характеристика дома и придомовой территории:

Материал дома кирпич, который является одним из самых лучших материалов – в число его плюсов входят огнеупорность, шумоизоляция, теплоинерция: это значит в доме всегда будет комфортная температура, независимо от времени года.

Подъезд оборудован домофоном и видеокамерами. Два лифта.

Двор оборудован благоустроенной современной закрытой площадкой, выполненной по концепции двор без машин: парковочные места отделены от зон отдыха и детской площадки, что дает возможность отпускать детей гулять без присмотра, ведь во двор могут попасть только жильцы, вся территория оборудована камерами и круглосуточной охраной.

### **Преимущества локации:**

Удобная транспортная развязка: в 5 минутах ходьбы автобусная остановка, станция метро Березовая Роща.

Для прогулок и отдыха в шаговой доступности расположен одноименный парк Березовая роща.

В пешей доступности от жилого комплекса находятся: детский сад №484, №395, школы №96 и №111, гимназии №13 и №15. Торговый центр "Роща", супермаркет «Быстроном».

### **Дополнительная информация:**

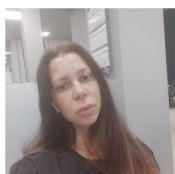
Быстрый выход на сделку.

Двое взрослых собственников.

Квартира более 6 лет в собственности.

Прямая продажа.

Подходит под любые формы расчетов.



**Специалист по жилой недвижимости  
Харламова Мария**

Телефон: [79231094378](tel:79231094378)

Email: [kharlamova@novactiv.ru](mailto:kharlamova@novactiv.ru)

### **Фотографии объекта**



