

Продажа Студия квартира, 34 м², 1/9 эт.



© Яндекс Яндекс Карты

[Ссылка на объект](#)

2 800 000.-

82 352.- за м²

Тип сделки:

Продажа

Тип недвижимости:

Квартиры - вторичное жильё

Регион:

Новосибирская область

Населенный пункт:

Новосибирск

Район/Микрорайон:

городской округ Новосибирск

Адрес объекта:

Россия, Новосибирск, улица Чапаева, 7/3

Количество комнат:

Студия

Год постройки дома:

1987 г.

Общая площадь:

34 м²

Жилая площадь:

27.7 м²

Площадь кухни:	8 м²
Этаж:	1
Этажей в доме:	9
Тип санузла:	Совмещенный
Тип балкона:	лоджия
Ремонт:	Косметический
Состояние объекта:	отличное
Наличие телефона:	да
Наличие интернета:	да
Наличие мебели:	да
Мусоропровод:	нет
Вид из окон:	во двор и на улицу
Высота потолков в метрах:	2.7 м.
Тип дома:	панельный
Тип сделки:	Альтернативная
Тип комнат:	Изолированные

Описание

В продаже предлагается уютная студия в Первомайском районе г. Новосибирска. Дом 1987 г постройки, прошел 2 года назад капитальный ремонт (косметика, окна, канализация). Двор не проездной и тихий, во дворе находиться детский садик, в 3 минутах школа 11 классов, в 5 минутах остановка общественного транспорта и магазины. До реки Иня 10 минут. Есть открытая парковка с достаточным количеством мест. Соседи все тихие.

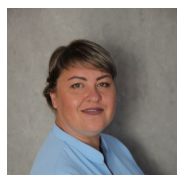
Сама квартира очень ухоженная с свежим ремонтом. Заменено половое покрытие на ламинат, установлены пластиковые окна, увеличены батареи(в квартире очень тепло), заменена сантехника и электрика. В ванной комнате установлен натяжной потолок и вытяжка. Стоит качественная входная дверь в квартиру.

Не смотря на то, что квартира на первом этаже в ней очень комфортно-этаж высокий, двор не проходной, отсутствует палящие солнце в жаркие дни. Идеально подходит для проживания и сдачи.

Новым собственникам остается в квартире вся мебель и техника (кроме телевизора)

Один взрослый собственник, любая форма расчета.

Возможен обмен на комнату с Вашей доплатой в Первомайском районе



Специалист по жилой недвижимости
Измайлова Олеся

Email: izmailova@novactiv.ru

Фотографии объекта

