

Продажа 1-к. квартира, 53.4 м², 9/23 эт.



© Яндекс **Яндекс Карты**

[Ссылка на объект](#)

11 850 000.-

221 910.- за м²

Тип сделки:

Продажа

Тип недвижимости:

Квартиры - вторичное жильё

Регион:

Новосибирская область

Населенный пункт:

Новосибирск

Район/Микрорайон:

городской округ Новосибирск

Адрес объекта:

Россия, Новосибирск, улица Дуси Ковальчук, 248/1

Количество комнат:

1

Год постройки дома:

2023 г.

Общая площадь:

53.4 м²

Жилая площадь:

29.3 м²

Площадь кухни:	12.85 м²
Этаж:	9
Этажей в доме:	23
Тип санузла:	Совмещенный
Тип балкона:	лоджия
Ремонт:	требуется ремонта
Состояние объекта:	отличное
Высота потолков в метрах:	2.72 м.
Тип дома:	кирпичный
Тип сделки:	Прямая продажа

Описание

Продается однокомнатная квартира в ЖК Заельцовский NEW, с общей площадью 53.4 кв.м.

Преимущества данной квартиры:

- Гармоничная планировка
- Качественная предчистовая отделка
- Панорамное остекление французского типа
- Установлены биметаллические радиаторы
- Выполнена стяжка пола
- Шумоизоляция
- Квартира со свободной планировкой, что позволяет самостоятельно зонировать пространство в соответствии со своими вкусами и жизненными задачами.

Закрытая территория, концепция "двор без машин", круглосуточная охрана и видеонаблюдение делают пространство ЖК Заельцовский NEW полностью безопасным и максимально удобным для проживания.

Двухуровневый подземный паркинг.

Расположение:

Дом расположен в тихом квартале на второй линии улицы Дуси Ковальчук, в 7 минутах ходьбы от площади Калинина и метро "Заельцовская".

Комфортный доступ в любую точку города гармонично сочетается с атмосферой спокойствия и безопасности за счет просторной внутренней территории, закрытой от доступа машин и посторонних.

Жилой комплекс обустроен с учетом удобства жителей всех возрастов.

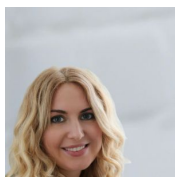
- Пандусы и входные группы без ступеней делают комфортным передвижение по зданию и территории пожилых людей и семей с детьми.
- Современные скоростные лифты доставляют жильцов до квартир напрямую от парковки.
- На обширной зелёной территории двора размещены игровые комплексы для малышей и подростков, широкие дорожки для прогулок и пробежек, скамейки и беседки для отдыха, а для любителей спорта – велодорожки и уличные тренажеры.

Инфраструктура:

доступна вся развитая инфраструктура площади Калинина, а также собственная инфраструктура – магазины и семейные заведения, расположенные в коммерческих этажах первого здания жилого комплекса.

В шаговой доступности находятся сетевые супермаркеты, торгово-развлекательные комплексы, школы и ВУЗы, медицинские учреждения, спортивные и развивающие центры для детей и взрослых.

Звоните/пишите для более подробной информации!



Специалист по жилой недвижимости
Андросенко Эльвира
Телефон: [79231049255](tel:79231049255)
Email: androsenko@novactiv.ru

Фотографии объекта





