

Продажа 2-к. квартира, 68 м², 4/4 эт.



© Яндекс Яндекс Карты

[Ссылка на объект](#)

8 500 000.-

125 000.- за м²

Тип сделки:

Продажа

Тип недвижимости:

Квартиры - вторичное жильё

Регион:

Новосибирская область

Населенный пункт:

Новосибирск

Район/Микрорайон:

городской округ Новосибирск

Адрес объекта:

**Россия, Новосибирск, 1-е
Мочищенское шоссе, 150**

Количество комнат:

2

Год постройки дома:

2012 г.

Общая площадь:

68 м²

Жилая площадь:

50 м²

Площадь кухни:	15 м²
Этаж:	4
Этажей в доме:	4
Тип санузла:	Раздельный
Тип балкона:	лоджия
Наличие мебели:	да
Высота потолков в метрах:	3 м.
Тип дома:	кирпичный
Тип сделки:	Прямая продажа

Описание

Продается 2-х комнатная квартира в ЖК «Петровский»!

Общая площадь квартиры составляет 68кв.м.

Большая кухня на 15кв.м. Идеальна для семейных посиделок.

Светлая и просторная с дизайнерским ремонтом.

Квартира порадует Вас функциональной планировкой с изолированными комнатами.

В квартире имеется:

Встроенный кухонный гарнитур, стиральная машина, холодильник.

Из спальни имеется выход на просторную лоджию, в зале французский балкон.

Хорошая шумо изоляция.

Дом 2012 года постройки, выполненный по технологии классической кирпичной кладки.

Охраняемая закрытая территория, подземная парковка, детская площадка, зона отдыха и барбекю, вокруг сосновый бор, свежий воздух.

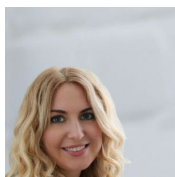
Жилой комплекс расположен на улице 1-е Мочищенское шоссе в экологической чистой лесопарковой зоне Заельцовского бора. В 10 минутах располагается Площадь Калинина.

В 5 минутах ходьбы находятся две остановки «Магазин (карьер Мочище)» и «Институт (Мочищенское шоссе)».

По 1-ому Мочищенскому шоссе в течение 13 минут можно доехать до станции метро «Заельцовская» на автомобиле, в течение 20 минут — до центра города.

В окружении дома имеется все необходимое для комфортной жизни.

Звоните/пишите, с радостью организуем для Вас просмотр!



Специалист по жилой недвижимости

Андросенко Эльвира

Телефон: [79231049255](tel:79231049255)

Email: androsenko@novactiv.ru

Фотографии объекта

