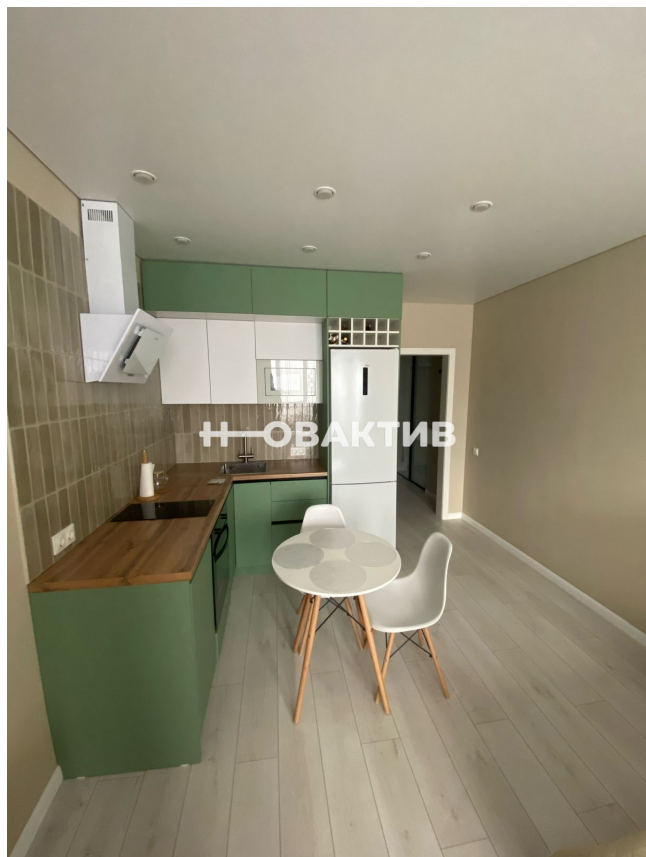


## Продажа Студия квартира, 27.1 м², 23/25 эт.



© Яндекс Яндекс Карты

[Ссылка на объект](#)

**5 850 000.-**

**215 867.- за м²**

Тип сделки:

**Продажа**

Тип недвижимости:

**Квартиры - вторичное жильё**

Регион:

**Новосибирская область**

Населенный пункт:

**Новосибирск**

Район/Микрорайон:

**городской округ Новосибирск**

Станция метро:

**Заельцовская**

Адрес объекта:

**Россия, Новосибирск, Светлановская  
улица, 52/2**

Количество комнат:

**Студия**

Год постройки дома:

**2023 г.**

Общая площадь:

**27.1 м²**

Жилая площадь:	<b>20 м²</b>
Площадь кухни:	<b>5 м²</b>
Этаж:	<b>23</b>
Этажей в доме:	<b>25</b>
Тип санузла:	<b>Совмещенный</b>
Тип балкона:	<b>балкон</b>
Ремонт:	<b>Дизайнерский</b>
Состояние объекта:	<b>отличное</b>
Наличие телефона:	<b>нет</b>
Наличие интернета:	<b>да</b>
Наличие мебели:	<b>да</b>
Мусоропровод:	<b>нет</b>
Вид из окон:	<b>во двор</b>
Высота потолков в метрах:	<b>2.7 м.</b>
Тип дома:	<b>кирпичный</b>
Тип сделки:	<b>Прямая продажа</b>
Тип комнат:	<b>Совмещенные</b>

## **Описание**

**Предлагается к покупке красивая, уютная студия в 20 минутах ходьбы до СГУПСа!**

### **Описание квартиры:**

Общая площадь 27.1 м2, жилая 20 м2.

Удобная планировка с просторной кухней-гостиной и оборудованной гардеробной.

Высота потолков 2,7 м.

Квартира расположена на видовом 23 этаже, шума от дороги нет, рядом нет оживленного трафика.

Из окна в любое время суток открывается красивый вид на город и лес!

Сделан современный дизайнерский ремонт, качественная входная дверь.

В квартире остается вся мебель и техника, в том числе посудомоечная машина, водонагреватель и кондиционер.

### **Характеристика дома и придомовой территории:**

Дом монолитно-кирпичный, что является одним из самых лучших материалов – в число его плюсов входят огнеупорность, шумоизоляция, теплоинерция: это значит в доме всегда будет комфортная температура, независимо от времени года.

Подъезд оборудован домофоном и видеокамерами. Два лифта.

Двор оборудован благоустроенной современной закрытой площадкой, выполненной по концепции двор без машин: парковочные места отделены от зон отдыха и детской площадки, что дает возможность отпускать детей гулять без присмотра, ведь во двор могут попасть только жильцы, вся территория оборудована камерами и круглосуточной охраной.

### **Преимущества локации:**

Удобная транспортная развязка: в 5 минутах ходьбы автобусная остановка, с которой можно добраться до станции метро Заельцовская за 10 минут езды на общественном транспорте.

Для прогулок и отдыха в шаговой доступности расположен один из самых живописных парков города - ПКиО Сосновый бор, так же недалеко от дома расположен парк Эдемский сад.

В пешей доступности от жилого комплекса находятся:

Сибирский государственный университет путей сообщения;

Новосибирский государственный медицинский университет;

Медицинский колледж;

Бассейн, тренажерный зал, каток, футбольное поле;

Городская клиническая больница №1;

Детский сад №306, №274, №82, Матрешка, Росток;

Школы №100, №27 и №209.

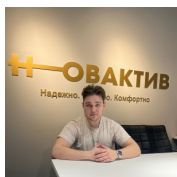
#### **Дополнительная информация:**

Быстрый выход на сделку.

Один взрослый собственник.

Прямая продажа.

Подходит под любые формы расчетов.



**Специалист по жилой недвижимости**

**Матвиенко Максим**

Телефон: [79231386403](tel:79231386403)

Email: [matvienko@novactiv.ru](mailto:matvienko@novactiv.ru)

## Фотографии объекта



