

## Продажа Дом 133.6 м<sup>2</sup> на участке 7.2 сот.



© Яндекс Яндекс Карты

[Ссылка на объект](#)

**17 500 000.-**

Тип сделки:

Тип недвижимости:

Регион:

Населенный пункт:

Район/Микрорайон:

Адрес объекта:

Тип объекта:

Тип дома:

Общая площадь:

Площадь участка:

**130 988.- за м<sup>2</sup>**

**Продажа**

**Дома, дачи, коттеджи**

**Новосибирская область**

**Новосибирск**

**городской округ Новосибирск**

**Россия, Новосибирск, Строительная  
улица, 11**

**Дом**

**кирпичный**

**133.6 м<sup>2</sup>**

**7.2 сот.**

Количество этажей:	<b>2</b>
Год постройки:	<b>1948</b>
Материал стен:	<b>Кирпич</b>
Тип участка:	<b>Индивидуальное жилищное строительство (ИЖС)</b>
Санузел:	<b>в доме</b>
Душ:	<b>отсутствует</b>
Удобства:	<b>Электричество, отопление, канализация</b>
Ремонт:	<b>Дизайнерский</b>
Количество комнат:	<b>4</b>

## Описание

**Предлагается к продаже двухэтажный дом по улице Строительная.**

Дом общей площадью 133 квадратных метра, расположенный всего в паре остановок от станции метро "Маркса" на участке в 7 соток.

В доме выполнен ремонт по дизайнерскому проекту, состояние безупречное.

Внутреннее убранство отличается высоким качеством и стилем, что делает проживание комфортным и приятным. Дом полностью готов к заселению и не требует дополнительных вложений,

подведены все необходимые центральные коммуникации.

В доме имеются четыре жилые комнаты, а также просторная кухня-столовая.

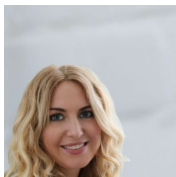
На участке расположены баня, гараж, парковочное место, зона для приготовления барбекю, хозяйственный блок и мастерская.

Присутствуют различные насаждения. Подключен интернет. Установлена система видеонаблюдения.

Рядом с домом имеется развитая инфраструктура.

По близости находятся все необходимые объекты: дошкольное учреждение, учебное заведение, детский медицинский пункт, разнообразные торговые точки и прочие удобства.





**Специалист по жилой недвижимости**

**Андросенко Эльвира**

Телефон: [79231049255](tel:79231049255)

Email: [androsenko@novactiv.ru](mailto:androsenko@novactiv.ru)

## Фотографии объекта













