

Продажа 5-к. квартира, 227.2 м², 8/8 эт.



© Яндекс Яндекс Карты

[Ссылка на объект](#)

67 000 000.-

294 894.- за м²

Тип сделки:

Продажа

Тип недвижимости:

Квартиры - вторичное жильё

Регион:

Новосибирская область

Населенный пункт:

Новосибирск

Район/Микрорайон:

городской округ Новосибирск

Станция метро:

Заельцовская

Адрес объекта:

Россия, Новосибирск, Дачное шоссе, 22/3

Количество комнат:

5

Год постройки дома:

2021 г.

Общая площадь:

227.2 м²

Жилая площадь:	180 м²
Площадь кухни:	20 м²
Этаж:	8
Этажей в доме:	8
Тип санузла:	Раздельный
Тип балкона:	2 лоджии
Ремонт:	требуется ремонта
Состояние объекта:	отличное
Наличие телефона:	нет
Наличие интернета:	нет
Наличие мебели:	нет
Мусоропровод:	нет
Вид из окон:	во двор и на улицу
Корпус дома:	кирпич
Высота потолков в метрах:	5 м.
Тип дома:	кирпичный
Тип сделки:	Прямая продажа
Тип комнат:	оба варианта

Описание

Предлагается к продаже шикарный пентхаус с панорамными окнами в эко квартале Флора и Фауна!

Данное предложение на рынке является эксклюзивным, таких в продаже больше нет!

Это предложение для тех, кто ценит не только высокий уровень комфорта, но и статус, уединение, а также атмосферу эксклюзивности.

ОПИСАНИЕ КВАРТИРЫ:

Квартира на 8 - м этаже с прекрасными видовыми характеристиками!

Из окон открывается потрясающий вид на реку и на лес! Квартира имеет свободную планировку на две стороны, которая дает пространство для любых дизайнерских решений.

Высота потолков 5 метров — ощущение легкости и простора, которое нельзя не оценить.

Дом стоит на первой береговой линии!

Выполнена чистовая отделка.

ОПИСАНИЕ ЛОКАЦИИ:

Эко-квартал Flora&Fauna - лучший ЖК премиум-класса в Новосибирске по версии Urban Awards, расположен на берегу реки Обь в Заельцовском бору.

Это экологичный жилой комплекс премиум-класса, который сочетает в себе элегантность, статус и исключительный комфорт. Это место для тех, кто ценит безупречное качество жизни и стремится к уединению в гармонии с природой. Комплекс расположен всего в 20 минутах от площади Калинина, в районе Обкомовских дач, на берегу реки Обь, окружённый сосновым лесом.

Закрытая охраняемая территория площадью 9 гектаров, на которой расположены 12 жилых домов. Это пространство, где царит тишина и безопасность, а сама атмосфера способна подарить вам уединение и покой, оставаясь при этом рядом с городской инфраструктурой.

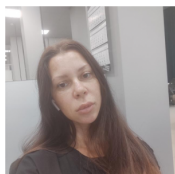
Комплекс — это место для избранных, здесь проживают люди с высоким статусом, ценящие комфорт, приватность и лучшие условия для жизни.

Для удобства жителей — магазины, кафе, фитнес-центр и подземный паркинг.

Современные спортивные и детские площадки, велодорожки, пляж и набережная делают этот комплекс идеальным для активного и здорового образа жизни.

Быстрый выход на сделку!

Полное юридическое сопровождение!



Специалист по жилой недвижимости
Харламова Мария

Телефон: [79231094378](tel:79231094378)

Email: kharlamova@novactiv.ru

Фотографии объекта

