

## Продажа 4-к. квартира, 221.8 м², 2/6 эт.



© Яндекс Яндекс Карты

[Ссылка на объект](#)

**29 900 000.-**

**134 806.- за м²**

Тип сделки:

**Продажа**

Тип недвижимости:

**Квартиры - вторичное жильё**

Регион:

**Новосибирская область**

Населенный пункт:

**Новосибирск**

Район/Микрорайон:

**городской округ Новосибирск**

Станция метро:

**Заельцовская**

Адрес объекта:

**Россия, Новосибирск, Красный  
проспект, 153А**

Количество комнат:

**4**

Год постройки дома:

**2000 г.**

Общая площадь:

**221.8 м²**

Жилая площадь:	<b>83.7 м²</b>
Площадь кухни:	<b>25.8 м²</b>
Этаж:	<b>2</b>
Этажей в доме:	<b>6</b>
Тип санузла:	<b>2</b>
Тип балкона:	<b>2 лоджии</b>
Ремонт:	<b>евроремонт</b>
Состояние объекта:	<b>отличное</b>
Наличие мебели:	<b>да</b>
Вид из окон:	<b>во двор и на улицу</b>
Высота потолков в метрах:	<b>2.85 м.</b>
Тип дома:	<b>кирпичный</b>
Тип сделки:	<b>Прямая продажа</b>
Тип комнат:	<b>Изолированные</b>

## Описание

Предлагаем вам уникальную **трехуровневую квартиру**, расположенную в самом центре города на ул. Красный проспект. Эта квартира с индивидуальным входом станет идеальным выбором для истинных ценителей классического стиля!

Основные характеристики квартиры:

**Общая площадь:** 221.8 м²

**Жилая площадь:** 83.7 м²

**Площадь кухни:** 25.8 м²

Описание уровней квартиры:

Подвальный этаж:

**Собственный гараж:** 38 м² (возможность размещения до 2-х автомобилей)

**Хозяйственная зона:** Установлена стиральная машина Siemens

**Гардеробная комната**

Первый этаж:

**Спальня:** Просторная спальня 26 м² с индивидуальным дизайнерским проектом



**Кабинет:** С большой лоджией и выходом на террасу (возможно оборудование зоны барбекю/отдыха)

## Гардеробная комната

**Санузел:** Установлена ванна, душевая кабина, биде, унитаз, стиральная машина Bosch, сантехника французского и чешского производства, а также **сауна**

Второй этаж:

**Кухня:** Просторная кухня с итальянскими фасадами, выполненная под заказ фирмы "Камея", с встроенной техникой Siemens (индукционная варочная панель, духовой шкаф, микроволновая печь, посудомоечная машина)

**Гостиная:** С великолепным действующим камином и выходом на лоджию — идеальное место для встреч с семьей и друзьями

**Гостевая комната:** С выходом на лоджию

**Санузел:** Оборудован душевой кабиной

Дополнительные характеристики:

Материал дома: кирпич

Год постройки: 2000

Локация и инфраструктура:

**Идеальная транспортная развязка:** до станции метро «Заельцовская» — 2 минуты пешком

В непосредственной близости находятся: ТРЦ "Роял парк", ТЦ "Европа", магазины, кафе, рестораны, аптеки, медицинские центры, фитнес-клубы и многое другое для комфортной жизни

Для детей: гимназия №9, СОШ №85, детские сады, спортивные секции и бассейн — всё в пешей доступности

Места для отдыха:

Дендрарий, Заельцовский парк, Зоопарк им. Шило

Условия сделки:

**Быстрый выход на сделку**

Обременения нет, материнский капитал не использовался

Прямая продажа

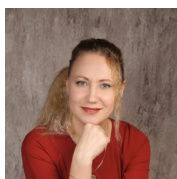
Подходит под любые формы расчетов

Бонусы:

В качестве комплимента новым собственникам остается ВСЁ, в том числе мебель и техника!

Эта квартира ждет своего нового владельца, который сможет оценить все преимущества жизни в центре города!

Для получения дополнительной информации и организации просмотра, пожалуйста, свяжитесь с нами.



**Специалист по жилой недвижимости  
Мракова Ульяна**

Телефон: [79231410139](tel:79231410139)

Email: [mrakova@novactiv.ru](mailto:mrakova@novactiv.ru)

## Фотографии объекта





