

## Продажа 2-к. квартира, 55.4 м², 2/3 эт.



© Яндекс Яндекс Карты

[Ссылка на объект](#)

**6 000 000.-**

**108 303.- за м²**

Тип сделки:

**Продажа**

Тип недвижимости:

**Квартиры - вторичное жильё**

Регион:

**Новосибирская область**

Населенный пункт:

**Новосибирск**

Район/Микрорайон:

**городской округ Новосибирск**

Станция метро:

**Площадь Маркса**

Адрес объекта:

**Россия, Новосибирск, улица  
Халтурина, 39, подъезд 1, этаж 2, кв.  
4**

Количество комнат:

**2**

Год постройки дома:

**1959 г.**

Общая площадь:	<b>55.4 м²</b>
Жилая площадь:	<b>37 м²</b>
Площадь кухни:	<b>10 м²</b>
Этаж:	<b>2</b>
Этажей в доме:	<b>3</b>
Тип санузла:	<b>Совмещенный</b>
Тип балкона:	<b>балкон</b>
Ремонт:	<b>евроремонт</b>
Состояние объекта:	<b>отличное</b>
Наличие телефона:	<b>да</b>
Наличие интернета:	<b>да</b>
Высота потолков в метрах:	<b>2.7 м.</b>
Тип дома:	<b>кирпичный</b>
Тип сделки:	<b>Альтернативная</b>
Тип комнат:	<b>Изолированные</b>

## Описание

**Предлагается к покупке уютная 2-комнатная квартира в Ленинском районе!**

### Описание квартиры:

Общая площадь - 55.4 м2, жилая - 35 м2, кухня – 9 м2

Удобная планировка с изолированными комнатами, уютной кухней, отдельным санузлом и застекленным балконом.

Высота потолков 2.9 м.

Квартира расположена на комфортном 2 этаже 3 этажного дома.

Выполнен качественный современный ремонт, мебель остается по согласованию!

### Характеристика дома и придомовой территории:

Материал дома кирпич, который является одним из самых лучших материалов – в число его плюсов входят огнеупорность, шумоизоляция, теплоинерция: это значит в доме всегда будет комфортная температура, независимо от времени года.

Двор оборудован благоустроенной современной детской площадкой.

Имеется наземная открытая парковка.

### Преимущества локации:

Западный жилмассив является одним из самых спокойных и комфортных мест для проживания.

Дом расположен в 2 минутах ходьбы от остановки общественного транспорта, в том числе и трамвая.

До метро Площадь Маркса 20 минут езды на общественном транспорте.

**В шаговой доступности расположены:**

Торговый центр Ягода, Торговый центр Заря, торговый центр Слобода.

Множество магазинов, кафе и аптек.

**Для проведения досуга в пешей доступности есть:**

Сквер Семейный, сквер Троицкий

Спортивный комплекс Заря;

Городская Клиническая Больница №11.

Школы: 215, 39, 191, 86, 48.

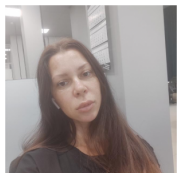
Детские сады: 84, 369, 81, 405, 472, Заюша и тд.

**Дополнительная информация:**

Быстрый выход на сделку

Один взрослый собственник.

Подходит под любые формы расчётов.



**Специалист по жилой недвижимости  
Харламова Мария**

Телефон: [79231094378](tel:79231094378)

Email: [kharlamova@novactiv.ru](mailto:kharlamova@novactiv.ru)

**Фотографии объекта**



