

## Продажа Дом 66 м<sup>2</sup> на участке 3.62 сот.



© Яндекс Яндекс Карты

[Ссылка на объект](#)

**6 099 999.-**

**92 424.- за м<sup>2</sup>**

Тип сделки:

**Продажа**

Тип недвижимости:

**Дома, дачи, коттеджи**

Регион:

**Новосибирская область**

Населенный пункт:

**Новосибирск**

Район/Микрорайон:

**городской округ Новосибирск**

Адрес объекта:

**Россия, Новосибирск, СНТ Печатник, 85Б**

Тип объекта:

**Дом**

Тип дома:

**деревянный**

Общая площадь:

**66 м<sup>2</sup>**

Площадь участка:

**3.62 сот.**

Количество этажей:	<b>2</b>
Подвальное помещение:	<b>нет</b>
Год постройки:	<b>2025</b>
Материал стен:	<b>Бревно</b>
Тип участка:	<b>Садовое некоммерческое товарищество (СНТ)</b>
Санузел:	<b>в доме</b>
Душ:	<b>В доме</b>
Удобства:	<b>в доме</b>
Ремонт:	<b>Требуется</b>
Количество комнат:	<b>3</b>

## Описание

Предлагается к покупке дом в Дзержинском районе города Новосибирска, расположенный в СНТ Печатник.

Дом в замечательном живописном месте!

Общая площадь дома: 66 м2

Фундамент ленточный.

Крыша выполнена из металлочерепицы.

В доме заведено электричество.

Канализация: септик переливной.

Дом под самоотделку, требует финишных отделочных работ.

На первом этаже расположена кухня-гостиная, столовая с панорамным остеклением, парилка и санузел.

На втором этаже одна большая спальня, есть возможность разделить на две.

Есть возможность регистрации.

Есть беседка 9м2, выполненная из сосны.

Дом расположен на земельном участке 3.62 сотки.

Участок имеет ровную форму.

Категория земель: земли населенных пунктов.

Земля на участке плодородная.

Множество цветов: клематисы, кусты роз, хосты, иван-чай и др.

Имеются посадки: кедр, туи, деревья вишни, жимолость 3 куста, клубника, малина, ежевика.

На участке есть туалет.

Участок огорожен забором вокруг из штакетника в американском стиле.

Откатные ворота, место предусмотренное под парковку на два автомобиля.

Дорога чистится круглогодично.

Два въезда в СНТ Печатник, со стороны Парк-отеля шишка по асфальтированной дороге и со стороны ул. Чемпионская.

Оба въезда через автоматизированный шлагбаум. На территории СНТ ведется видеонаблюдение.

На участке есть туалет.

В пешей доступности расположены 3 озера.

Рядом расположен круглогодичный биатлонный комплекс.

В 10-ти минутах езды расположены:

-озеро Каменка и пляжный комплекс Богатырь;

-магазины, кафе, аптеки;

-школа 44;

-Центр образования Восход;

-детский сад 509 и т.д.

В 15-ти минутах езды расположены:

- Сибирский научно исследовательский институт им. С.А. Чаплыгина;
- Новосибирский авиационный завод им. В.П. Чкалова;
- Парк культуры и отдыха им. Дзержинского;
- Городская клиническая больница 2;
- средняя школа 169;
- детский сад 493.

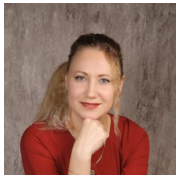
Дом находится в 20 минутах езды от метро Березовая роща.

1 взрослый собственник.

Прямая продажа.

Подходит под любые формы расчетов.

Подходит под семейную ипотеку.



**Специалист по жилой недвижимости**  
**Мракова Ульяна**

Телефон: [79231410139](tel:79231410139)

Email: [mrakova@novactiv.ru](mailto:mrakova@novactiv.ru)

## Фотографии объекта





