

Продажа Дом 375.1 м² на участке 11.89 сот.



© Яндекс Яндекс Карты

[Ссылка на объект](#)

40 000 396.-

106 639.- за м²

Тип сделки:

Продажа

Тип недвижимости:

Дома, дачи, коттеджи

Регион:

Новосибирская область

Населенный пункт:

посёлок Озёрный

Район/Микрорайон:

**Новосибирский ,Мочищенский
сельсовет**

Адрес объекта:

**Россия, Новосибирский район,
Мочищенский сельсовет, посёлок
Озёрный, 2-й Лесной бульвар, 22**

Тип объекта:

Дом

Тип дома:

кирпичный

Общая площадь:	375.1 м²
Площадь участка:	11.89 сот.
Количество этажей:	2
Подвальное помещение:	Погреб
Год постройки:	2021
Материал стен:	Кирпич
Тип участка:	Индивидуальное жилищное строительство (ИЖС)
Санузел:	в доме
Душ:	В доме
Удобства:	В доме
Ремонт:	Дизайнерский
Количество комнат:	3

Описание

Предлагается к покупке замечательный коттедж 375,1 кв. м2 в посёлке Озерный Новосибирской области!

Коттедж расположен в окружении с природой, рядом лес в 50 метрах от дома!!!

Описание земельного участка:

Площадь участка: 11.89 соток.

Категория земель: земли населенных пунктов.

Земля на участке плодородная.

Описание коттеджа:

Жилая: 180 м2

Отопление водяное (газовый котел).

Везде подведен теплый пол

Газ сетевой.

Водоснабжение: централизованное.

Канализация: центральная.

Электричество центральное-15 кВт.

Высота потолков 2.8 м

Характеристика коттеджа и придомовой территории:

Материал коттеджа стены: кирпич.

Внутренние перегородки: кирпич.

Фундамент: ленточный

Фасад: кирпич.

Крыша выполнена из Мягкой черепицы.

Вокруг дома выполнена отмостка.

Просторный кирпичный гараж на 2 автомобиля с погребом. Вместе с баней, котельной, комнатой отдыха пристроен к дому под одной крышей. Вход в гараж один с улицы, другой из дома.

Территория коттеджа огорожена кирпичом.

В коттедже выполнен современный ремонт.

Коттедж удивит своей рациональной планировкой. Кухня-гостиная с панорамными окнами создают комфортное пространство для жизни. На втором этаже три комнаты.

Вся мебель и техника представленная на фото обсуждается.

Во дворе отдельно стоящий просторный кирпичный гараж на 2 машины с погребом.

Теплица.

Имеются посадки:

- декоративные ели, фруктовые посадки, множество цветов

Очень замечательный вариант для тех, кто хочет жить рядом с городом наслаждаться тишиной.

Преимущества локации:

Поселок Озёрный находится в 5 км от Новосибирска в 25 минутах от центров обоих берегов.

Удобная транспортная развязка.

В 5 минутах ходьбы расположены:

- Остановка общественного транспорта;
- Магазины: Пятерочка, Магнит, Красное-Белое, Новэкс;
- Аптеки, ПВЗ (Wildberries, Озон);
- Садовый центр.

В пяти минутах езды расположены:

- средняя школа 222;
- детский сад 46;
- Озеро и т.д.

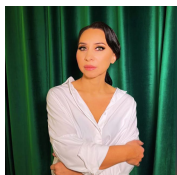
Быстрый выход на сделку.

Один взрослый собственник.

Материнский капитал не использовался.

Подходит под любые формы расчетов.

Подходит под сельскую ипотеку.



Бренд менеджер

Сорокина Алла

Телефон: [79232222083](tel:79232222083)

Email: sorokina@novactiv.ru

Фотографии объекта

