

## Продажа 2-к. квартира, 64.5 м², 10/25 эт.



© Яндекс Яндекс Карты

[Ссылка на объект](#)

**10 000 000.-**

**155 038.- за м²**

Тип сделки:

**Продажа**

Тип недвижимости:

**Квартиры - вторичное жильё**

Регион:

**Новосибирская область**

Населенный пункт:

**Новосибирск**

Район/Микрорайон:

**городской округ Новосибирск**

Станция метро:

**Заельцовская**

Адрес объекта:

**Россия, Новосибирск, улица  
Галушака, 15**

Количество комнат:

**2**

Год постройки дома:

**2023 г.**

Общая площадь:

**64.5 м²**

Жилая площадь:	<b>35.1 м²</b>
Площадь кухни:	<b>12.8 м²</b>
Этаж:	<b>10</b>
Этажей в доме:	<b>25</b>
Тип санузла:	<b>Совмещенный</b>
Тип балкона:	<b>балкон</b>
Ремонт:	<b>Косметический</b>
Состояние объекта:	<b>отличное</b>
Наличие телефона:	<b>нет</b>
Наличие интернета:	<b>да</b>
Наличие мебели:	<b>да</b>
Мусоропровод:	<b>нет</b>
Вид из окон:	<b>во двор</b>
Высота потолков в метрах:	<b>2.8 м.</b>
Тип дома:	<b>кирпичный</b>
Тип сделки:	<b>Прямая продажа</b>
Тип комнат:	<b>оба варианта</b>

## Описание

**Предлагается к покупке уютная двухкомнатная квартира в 10 минутах ходьбы до метро Заельцовская!**

### Описание квартиры:

Общая площадь 64,5 м2, жилая 35.1 м2, кухня 12.8 м2

Удобная планировка с отдельной спальней, просторной кухней-гостиной и совмещенным санузлом.

Высота потолков 2,8 м.

Квартира расположена на 10 этаже, шума от дороги нет, а окна квартиры выходят во двор.

Сделан качественный косметический ремонт, качественная входная дверь.

Мебель и техника остается по согласованию.

### Характеристика дома и придомовой территории:

Дом кирпичный, что является одним из самых лучших материалов – в число его плюсов входят огнеупорность, шумоизоляция, теплоинерция: это значит в доме всегда будет комфортная температура, независимо от времени года.

На территории дома есть продуктовые магазины, фитнес-клуб и салон красоты.

Двор обустроен благоустроенными закрытыми детской и спортивной площадками, что дает возможность отпускать детей гулять без присмотра, ведь на территорию жилого комплекса могут попасть только жильцы, вся территория оснащена камерами и круглосуточной охраной.

Подъезд оборудован домофоном и видеокамерами. Два лифта.

### Преимущества локации:

Дом расположен в 5 минутах ходьбы от станции метро Гагаринская и 10 минутах ходьбы от станции метро Заельцовская.

В шаговой доступности расположены:

Торгово-развлекательный центр Ройял Парк, Фараон;

Множество магазинов и аптек.

Нарымский сквер;

Новосибирский цирк;

Театр Красная мельница;

ГБУЗ НСО Поликлиника №27, поликлиника 9.

Школы: 85, Гимназия 9.

Детские сады: 420, 193, 101, 59, Элит и тд.

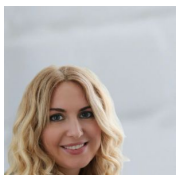
### **Дополнительная информация:**

Быстрый выход на сделку

Один взрослый собственник.

Обременений нет.

Подходит под любые формы расчётов.



**Специалист по жилой недвижимости**

**Андросенко Эльвира**

Телефон: [79231049255](tel:79231049255)

Email: [androsenko@novactiv.ru](mailto:androsenko@novactiv.ru)

### **Фотографии объекта**



