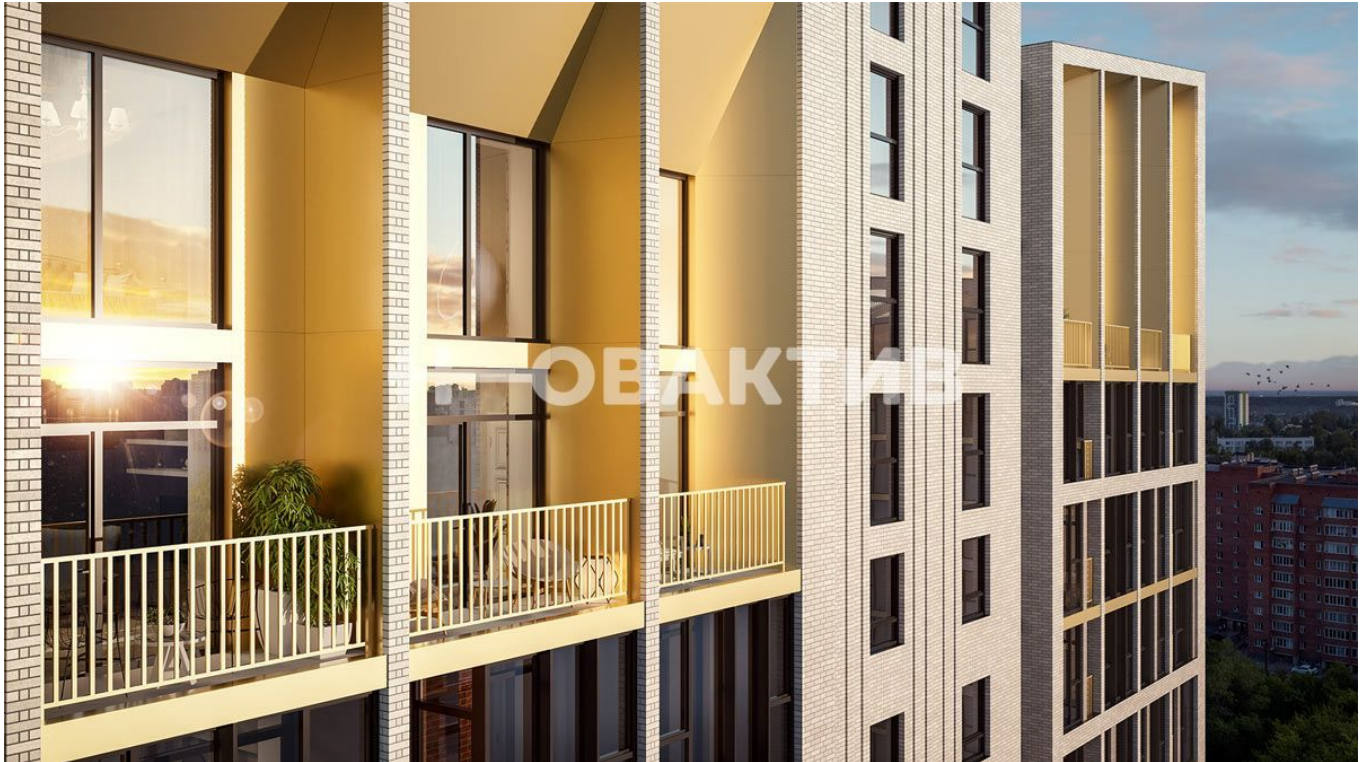


## Продажа ЖК "Нормандия-Неман" Дом 2



© Яндекс Яндекс Карты

[Ссылка на объект](#)

**от 4 980 000.-**

Планировок:  
Тип сделки:  
Тип недвижимости:  
Регион:  
Населенный пункт:  
Адрес объекта:  
Название ЖК:  
Корпус ЖК:  
Срок сдачи год:  
Класс жилья:  
Тип дома:  
Тип сделки:  
Стадия строительства:

**от 192 277.- за м²**

51  
**Продажа**  
**Квартиры в новостройках**  
**Новосибирская область**  
**Новосибирск**  
**г Новосибирск, ул Аэропорт, д 62**  
**ЖК "Нормандия-Неман"**  
**Дом 2**  
**2023 г.**  
**Бизнес**  
**монолит-кирпич**  
**ДДУ**  
**строится**

Срок сдачи квартал:

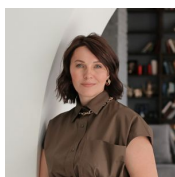
**3**

Тип продажи (сделки):

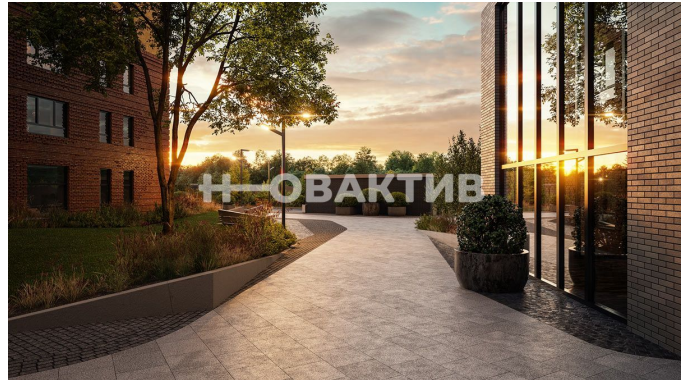
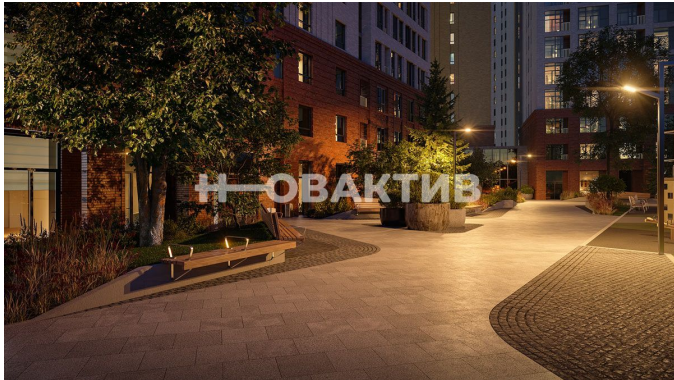
**Продажа от застройщика**

## Описание

Жить в новом центре. Ценность места Район аэропорта Северный – одна из ценнейших локаций Новосибирска, последний район центральной части города, не занятый современной застройкой. Сейчас это, пожалуй, один из самых бурно развивающихся районов города. Историческое ядро локации – аэропорт Северный и прилегающий к нему Городок авиаторов – уютное, застроенное малоэтажными зданиями тихое место, расположенное по «берегам» камерной аллеи, которую венчает шпиль башенки здания аэропорта – архитектурной жемчужины Заельцовского района. Квартиры. Новые решения и классика Большая часть квартир проекта имеет среднюю по меркам рынка площадь (от 22,2 м<sup>2</sup> до 131,7 м<sup>2</sup>) – это либо хорошо продуманные функциональные решения, либо творческие пространства для свободной планировки. Около 30% квартир жилого комплекса – актуализация новых форматов, новых потребностей, новых технологических запросов. Например, одним из популярнейших проектировочных решений стало построение вертикали жилого пространства – создание большего объёма при сохранённой общей компактной площади, «второго света». У нас «живые», а не придуманные кем-то квартиры: зонирование комнат, их расположение и квадратура – результат долгой кропотливой работы команды проектировщиков и тех, кто каждый день узнаёт о реальных запросах покупателей, – службы продаж. Отдых. Психологическое равновесие. Стиль Современному человеку жизненно необходима ежедневная эмоциональная и ментальная разгрузка: пульс городской жизни очень высок, и всем нам приходится сталкиваться с ситуациями стресса и выгорания – проблемами, характерными для всей современной цивилизации. Исходя из этого мы и проектировали придомовую территорию. Здесь были применены самые передовые девелоперские идеи, задействованы решения, напрямую соотносящиеся с запросами и пожеланиями жителей современного города. Отдых, психологическое равновесие и стиль – основные координаты организации придомового пространства жилого комплекса «Нормандия – Неман».

**Специалист по недвижимости****Захарова Наталья**Телефон: [79231217788](tel:79231217788)Email: [kudrina@novactiv.ru](mailto:kudrina@novactiv.ru)

## Фотографии объекта





## Планировки объекта

### 2-к.квартира, 68.5 м², 1 эт.



**9 800 000.-**

Количество комнат	2
Общая площадь	68.5 м²
Цена за м²	143 066.-
Жилая площадь	26.4 м²
Площадь кухни	23.6 м²
Этаж	1
Этажей в доме	17
Тип санузла	Совмещенный
Наличие балкона/лоджии	лоджия

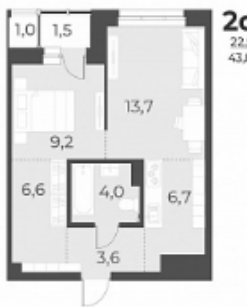
### 1-к.квартира, 39.2 м², 1 эт.



**6 740 000.-**

Количество комнат	1
Общая площадь	39.2 м²
Цена за м²	171 939.-
Жилая площадь	18 м²
Площадь кухни	6.6 м²
Этаж	1
Этажей в доме	17
Тип санузла	Совмещенный
Наличие балкона/лоджии	лоджия

### 2-к.квартира, 43.8 м², 2 эт.



**7 040 000.-**

Количество комнат	2
Общая площадь	43.8 м²
Цена за м²	160 731.-
Жилая площадь	22.9 м²
Площадь кухни	6.7 м²
Этаж	2
Этажей в доме	17
Тип санузла	Совмещенный
Наличие балкона/лоджии	балкон

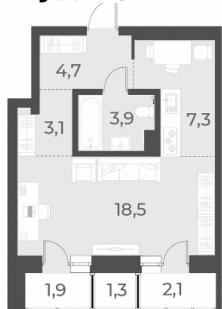
### 1-к.квартира, 39 м², 2 эт.



**6 740 000.-**

Количество комнат	1
Общая площадь	39 м²
Цена за м²	172 821.-
Жилая площадь	18 м²
Площадь кухни	6.7 м²
Этаж	2
Этажей в доме	17
Тип санузла	Совмещенный
Наличие балкона/лоджии	лоджия

**Студия, 37.5 м², 2 эт.**



**6 640 000.-**

Количество комнат	Студия
Общая площадь	37.5 м²
Цена за м²	177 067.-
Жилая площадь	18.5 м²
Площадь кухни	7.3 м²
Этаж	2
Этажей в доме	17
Тип санузла	Совмещенный
Наличие балкона/лоджии	лоджия

**2-к.квартира, 43.8 м², 3 эт.**



**6 700 000.-**

Количество комнат	2
Общая площадь	43.8 м²
Цена за м²	152 968.-
Жилая площадь	22.9 м²
Площадь кухни	6.7 м²
Этаж	3
Этажей в доме	17
Тип санузла	Совмещенный
Наличие балкона/лоджии	лоджия

**1-к.квартира, 39 м², 3 эт.**



**6 740 000.-**

Количество комнат	1
Общая площадь	39 м²
Цена за м²	172 821.-
Жилая площадь	18 м²
Площадь кухни	6.7 м²
Этаж	3
Этажей в доме	17
Тип санузла	Совмещенный
Наличие балкона/лоджии	лоджия

**Студия, 37.5 м², 3 эт.**



**6 640 000.-**

Количество комнат	Студия
Общая площадь	37.5 м²
Цена за м²	177 067.-
Жилая площадь	18.5 м²
Площадь кухни	7.3 м²
Этаж	3
Этажей в доме	17
Тип санузла	Совмещенный
Наличие балкона/лоджии	лоджия

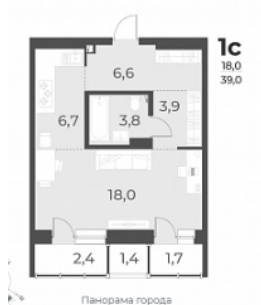
**2-к.квартира, 43.8 м², 4 эт.**

**7 040 000.-**

Количество комнат	2
-------------------	---



**1-к.квартира, 39 м², 4 эт.**



**Студия, 37.5 м², 4 эт.**



**1-к.квартира, 39 м², 5 эт.**



**1-к.квартира, 37.5 м², 5 эт.**

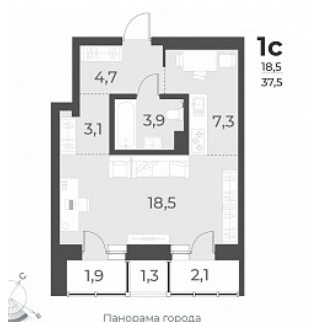
Общая площадь	43.8 м²
Цена за м²	160 731.-
Жилая площадь	22.9 м²
Площадь кухни	6.7 м²
Этаж	4
Этажей в доме	17
Тип санузла	Совмещенный
Наличие балкона/лоджии	балкон

<b>6 740 000.-</b>	
Количество комнат	1
Общая площадь	39 м²
Цена за м²	172 821.-
Жилая площадь	18 м²
Площадь кухни	6.7 м²
Этаж	4
Этажей в доме	17
Тип санузла	Совмещенный
Наличие балкона/лоджии	лоджия

<b>6 640 000.-</b>	
Количество комнат	Студия
Общая площадь	37.5 м²
Цена за м²	177 067.-
Жилая площадь	18.5 м²
Площадь кухни	7.3 м²
Этаж	4
Этажей в доме	17
Тип санузла	Совмещенный
Наличие балкона/лоджии	лоджия

<b>6 740 000.-</b>	
Количество комнат	1
Общая площадь	39 м²
Цена за м²	172 821.-
Жилая площадь	18 м²
Площадь кухни	6.7 м²
Этаж	5
Этажей в доме	17
Тип санузла	Совмещенный
Наличие балкона/лоджии	лоджия

<b>6 640 000.-</b>	
Количество комнат	1
Общая площадь	37.5 м²
Цена за м²	177 067.-



Жилая площадь	18.5 м²
Площадь кухни	7.3 м²
Этаж	5
Этажей в доме	17
Тип санузла	Совмещенный
Наличие балкона/лоджии	лоджия

## 2-к.квартира, 43.8 м², 6 эт.



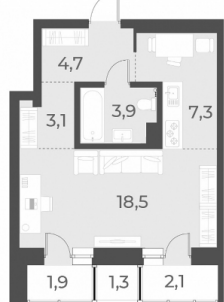
<b>7 040 000.-</b>	
Количество комнат	2
Общая площадь	43.8 м²
Цена за м²	160 731.-
Жилая площадь	22.9 м²
Площадь кухни	6.7 м²
Этаж	6
Этажей в доме	17
Тип санузла	Совмещенный
Наличие балкона/лоджии	балкон

## 1-к.квартира, 37.5 м², 6 эт.



<b>6 640 000.-</b>	
Количество комнат	1
Общая площадь	37.5 м²
Цена за м²	177 067.-
Жилая площадь	18.5 м²
Площадь кухни	7.3 м²
Этаж	6
Этажей в доме	17
Тип санузла	Совмещенный
Наличие балкона/лоджии	лоджия

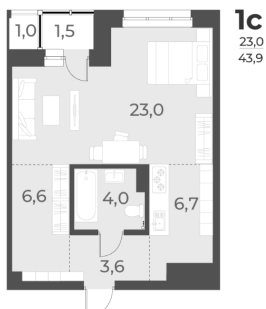
## Студия, 37.5 м², 8 эт.



<b>6 340 000.-</b>	
Количество комнат	Студия
Общая площадь	37.5 м²
Цена за м²	169 067.-
Жилая площадь	18.5 м²
Площадь кухни	7.3 м²
Этаж	8
Этажей в доме	17
Тип санузла	Совмещенный
Наличие балкона/лоджии	лоджия

## 1-к.квартира, 43.9 м², 9 эт.

<b>7 040 000.-</b>	
Количество комнат	1
Общая площадь	43.9 м²
Цена за м²	160 364.-



**1-к.квартира, 39 м², 9 эт.**



**Студия, 37.5 м², 9 эт.**



**1-к.квартира, 39 м², 10 эт.**



**Студия, 37.5 м², 10 эт.**

Жилая площадь	23 м²
Площадь кухни	6.7 м²
Этаж	9
Этажей в доме	17
Тип санузла	Совмещенный
Наличие балкона/лоджии	лоджия

**6 390 000.-**

Количество комнат	1
Общая площадь	39 м²
Цена за м²	163 846.-
Жилая площадь	18 м²
Площадь кухни	6.7 м²
Этаж	9
Этажей в доме	17
Тип санузла	Совмещенный
Наличие балкона/лоджии	лоджия

**6 640 000.-**

Количество комнат	Студия
Общая площадь	37.5 м²
Цена за м²	177 067.-
Жилая площадь	18.5 м²
Площадь кухни	7.3 м²
Этаж	9
Этажей в доме	17
Тип санузла	Совмещенный
Наличие балкона/лоджии	лоджия

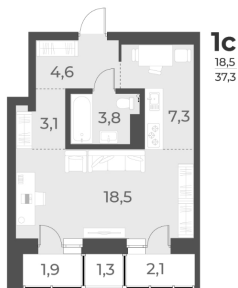
**6 790 000.-**

Количество комнат	1
Общая площадь	39 м²
Цена за м²	174 103.-
Жилая площадь	18 м²
Площадь кухни	6.7 м²
Этаж	10
Этажей в доме	17
Тип санузла	Совмещенный
Наличие балкона/лоджии	лоджия

**6 690 000.-**

Количество комнат	Студия
Общая площадь	37.5 м²
Цена за м²	178 400.-





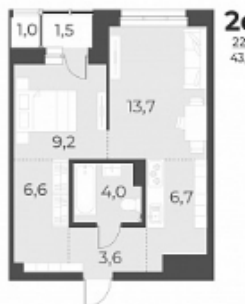
Жилая площадь	18.5 м²
Площадь кухни	7.3 м²
Этаж	10
Этажей в доме	17
Тип санузла	Совмещенный
Наличие балкона/лоджии	лоджия

**1-к.квартира, 39 м², 11 эт.**



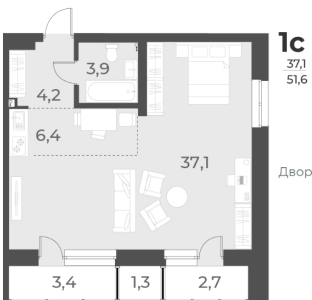
<b>6 790 000.-</b>	
Количество комнат	1
Общая площадь	39 м²
Цена за м²	174 103.-
Жилая площадь	18 м²
Площадь кухни	6.7 м²
Этаж	11
Этажей в доме	17
Тип санузла	Совмещенный
Наличие балкона/лоджии	лоджия

**2-к.квартира, 43.8 м², 12 эт.**



<b>7 040 000.-</b>	
Количество комнат	2
Общая площадь	43.8 м²
Цена за м²	160 731.-
Жилая площадь	22.9 м²
Площадь кухни	6.7 м²
Этаж	12
Этажей в доме	17
Тип санузла	Совмещенный
Наличие балкона/лоджии	балкон

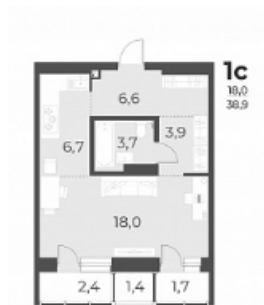
**1-к.квартира, 51.6 м², 12 эт.**



<b>7 320 000.-</b>	
Количество комнат	1
Общая площадь	51.6 м²
Цена за м²	141 860.-
Жилая площадь	37.1 м²
Площадь кухни	6.4 м²
Этаж	12
Этажей в доме	17
Тип санузла	Совмещенный
Наличие балкона/лоджии	лоджия

**1-к.квартира, 38.9 м², 12 эт.**

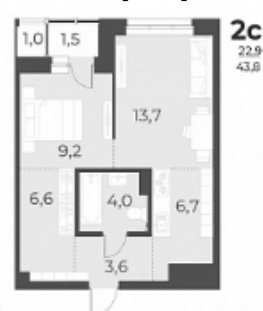
<b>6 750 000.-</b>	
Количество комнат	1
Общая площадь	38.9 м²
Цена за м²	173 522.-



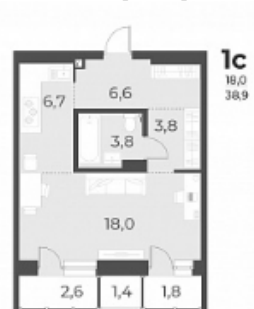
**Студия, 37.5 м², 11 эт.**



**2-к.квартира, 43.8 м², 13 эт.**



**1-к.квартира, 38.8 м², 14 эт.**



**1-к.квартира, 51.6 м², 16 эт.**

Жилая площадь	18 м²
Площадь кухни	6.7 м²
Этаж	12
Этажей в доме	17
Тип санузла	Совмещенный
Наличие балкона/лоджии	лоджия

**6 690 000.-**

Количество комнат	Студия
Общая площадь	37.5 м²
Цена за м²	178 400.-
Жилая площадь	18.5 м²
Площадь кухни	7.3 м²
Этаж	11
Этажей в доме	17
Тип санузла	Совмещенный
Наличие балкона/лоджии	лоджия

**7 040 000.-**

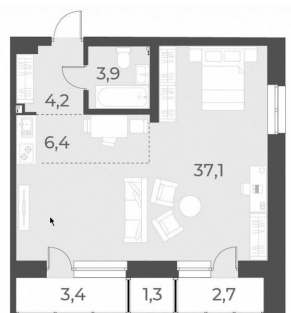
Количество комнат	2
Общая площадь	43.8 м²
Цена за м²	160 731.-
Жилая площадь	22.9 м²
Площадь кухни	6.7 м²
Этаж	13
Этажей в доме	17
Тип санузла	Совмещенный
Наличие балкона/лоджии	балкон

**6 790 000.-**

Количество комнат	1
Общая площадь	38.8 м²
Цена за м²	175 000.-
Жилая площадь	18 м²
Площадь кухни	6.7 м²
Этаж	14
Этажей в доме	17
Тип санузла	Совмещенный
Наличие балкона/лоджии	лоджия

**7 800 000.-**

Количество комнат	1
Общая площадь	51.6 м²
Цена за м²	151 163.-



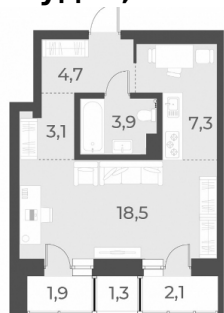
Жилая площадь	37.1 м²
Площадь кухни	6.4 м²
Этаж	16
Этажей в доме	17
Тип санузла	Совмещенный
Наличие балкона/лоджии	лоджия

**1-к.квартира, 39 м², 16 эт.**



<b>6 790 000.-</b>	
Количество комнат	1
Общая площадь	39 м²
Цена за м²	174 103.-
Жилая площадь	18 м²
Площадь кухни	6.7 м²
Этаж	16
Этажей в доме	17
Тип санузла	Совмещенный
Наличие балкона/лоджии	лоджия

**Студия, 37.3 м², 16 эт.**



<b>6 690 000.-</b>	
Количество комнат	Студия
Общая площадь	37.3 м²
Цена за м²	179 357.-
Жилая площадь	18.5 м²
Площадь кухни	7.3 м²
Этаж	16
Этажей в доме	17
Тип санузла	Совмещенный
Наличие балкона/лоджии	лоджия

**2-к.квартира, 133.2 м², 17 эт.**



<b>17 540 000.-</b>	
Количество комнат	2
Общая площадь	133.2 м²
Цена за м²	131 682.-
Жилая площадь	81.9 м²
Площадь кухни	2.8 м²
Этаж	17
Этажей в доме	17
Тип санузла	2
Наличие балкона/лоджии	лоджия

**2-к.квартира, 80 м², 17 эт.**

<b>12 700 000.-</b>	
Количество комнат	2
Общая площадь	80 м²
Цена за м²	158 750.-



Жилая площадь	42.2 м²
Площадь кухни	6.8 м²
Этаж	17
Этажей в доме	17
Тип санузла	2
Наличие балкона/лоджии	лоджия

**1-к.квартира, 37.8 м², 1 эт.**



<b>6 740 000.-</b>	
Количество комнат	1
Общая площадь	37.8 м²
Цена за м²	178 307.-
Жилая площадь	21.1 м²
Площадь кухни	6.8 м²
Этаж	1
Этажей в доме	16
Тип санузла	Совмещенный
Наличие балкона/лоджии	лоджия

**1-к.квартира, 37.4 м², 1 эт.**



<b>6 640 000.-</b>	
Количество комнат	1
Общая площадь	37.4 м²
Цена за м²	177 540.-
Жилая площадь	18.7 м²
Площадь кухни	6.1 м²
Этаж	1
Этажей в доме	16
Тип санузла	Совмещенный
Наличие балкона/лоджии	лоджия

**Студия, 37.4 м², 2 эт.**



<b>6 640 000.-</b>	
Количество комнат	Студия
Общая площадь	37.4 м²
Цена за м²	177 540.-
Жилая площадь	18.7 м²
Площадь кухни	6.1 м²
Этаж	2
Этажей в доме	16
Тип санузла	Совмещенный
Наличие балкона/лоджии	лоджия

**2-к.квартира, 52.1 м², 3 эт.**

<b>8 300 000.-</b>	
Количество комнат	2
Общая площадь	52.1 м²
Цена за м²	159 309.-



Жилая площадь	26.2 м²
Площадь кухни	11.8 м²
Этаж	3
Этажей в доме	16
Тип санузла	2
Наличие балкона/лоджии	лоджия

### 1-к.квартира, 37.4 м², 4 эт.



<b>6 640 000.-</b>	
Количество комнат	1
Общая площадь	37.4 м²
Цена за м²	177 540.-
Жилая площадь	18.7 м²
Площадь кухни	6.1 м²
Этаж	4
Этажей в доме	16
Тип санузла	Совмещенный
Наличие балкона/лоджии	лоджия

### 2-к.квартира, 52.1 м², 4 эт.



<b>8 300 000.-</b>	
Количество комнат	2
Общая площадь	52.1 м²
Цена за м²	159 309.-
Жилая площадь	26.2 м²
Площадь кухни	11.8 м²
Этаж	4
Этажей в доме	16
Тип санузла	2
Наличие балкона/лоджии	лоджия

### Студия, 37.4 м², 5 эт.



<b>6 640 000.-</b>	
Количество комнат	Студия
Общая площадь	37.4 м²
Цена за м²	177 540.-
Жилая площадь	18.7 м²
Площадь кухни	6.1 м²
Этаж	5
Этажей в доме	16
Тип санузла	Совмещенный
Наличие балкона/лоджии	лоджия

### 1-к.квартира, 38 м², 6 эт.

<b>6 740 000.-</b>	
Количество комнат	1
Общая площадь	38 м²
Цена за м²	177 368.-





Жилая площадь	22.8 м²
Площадь кухни	6.8 м²
Этаж	6
Этажей в доме	16
Тип санузла	Совмещенный
Наличие балкона/лоджии	лоджия

### Студия, 37.4 м², 6 эт.



<b>6 640 000.-</b>	
Количество комнат	Студия
Общая площадь	37.4 м²
Цена за м²	177 540.-
Жилая площадь	18.7 м²
Площадь кухни	6.1 м²
Этаж	6
Этажей в доме	16
Тип санузла	Совмещенный
Наличие балкона/лоджии	лоджия

### Студия, 37.4 м², 7 эт.



<b>6 640 000.-</b>	
Количество комнат	Студия
Общая площадь	37.4 м²
Цена за м²	177 540.-
Жилая площадь	18.7 м²
Площадь кухни	6.1 м²
Этаж	7
Этажей в доме	16
Тип санузла	Совмещенный
Наличие балкона/лоджии	лоджия

### 2-к.квартира, 51.4 м², 7 эт.



<b>8 300 000.-</b>	
Количество комнат	2
Общая площадь	51.4 м²
Цена за м²	161 479.-
Жилая площадь	24.8 м²
Площадь кухни	11.7 м²
Этаж	7
Этажей в доме	16
Тип санузла	2
Наличие балкона/лоджии	лоджия

### Студия, 37.4 м², 8 эт.

<b>6 640 000.-</b>	
Количество комнат	Студия
Общая площадь	37.4 м²
Цена за м²	177 540.-



Жилая площадь	18.7 м²
Площадь кухни	6.1 м²
Этаж	8
Этажей в доме	16
Тип санузла	Совмещенный
Наличие балкона/лоджии	лоджия

**1-к.квартира, 52.1 м², 8 эт.**



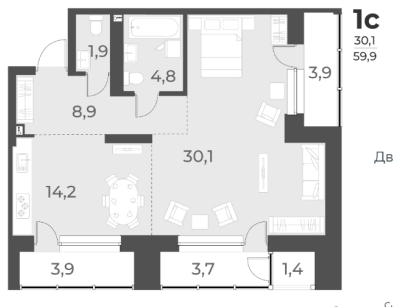
<b>8 300 000.-</b>	
Количество комнат	1
Общая площадь	52.1 м²
Цена за м²	159 309.-
Жилая площадь	26.2 м²
Площадь кухни	11.8 м²
Этаж	8
Этажей в доме	16
Тип санузла	2
Наличие балкона/лоджии	лоджия

**2-к.квартира, 52 м², 9 эт.**



<b>8 300 000.-</b>	
Количество комнат	2
Общая площадь	52 м²
Цена за м²	159 615.-
Жилая площадь	26.2 м²
Площадь кухни	11.8 м²
Этаж	9
Этажей в доме	16
Тип санузла	2
Наличие балкона/лоджии	лоджия

**1-к.квартира, 59.9 м², 10 эт.**



<b>9 600 000.-</b>	
Количество комнат	1
Общая площадь	59.9 м²
Цена за м²	160 267.-
Жилая площадь	30.1 м²
Площадь кухни	14.2 м²
Этаж	10
Этажей в доме	16
Тип санузла	2
Наличие балкона/лоджии	лоджия

**1-к.квартира, 37.6 м², 12 эт.**

<b>6 740 000.-</b>	
Количество комнат	1
Общая площадь	37.6 м²
Цена за м²	179 255.-



Жилая площадь	22.8 м²
Площадь кухни	6.8 м²
Этаж	12
Этажей в доме	16
Тип санузла	Совмещенный
Наличие балкона/лоджии	лоджия

**1-к.квартира, 25.9 м², 15 эт.**



<b>4 980 000.-</b>	
Количество комнат	1
Общая площадь	25.9 м²
Цена за м²	192 278.-
Жилая площадь	10.3 м²
Площадь кухни	3.1 м²
Этаж	15
Этажей в доме	16
Тип санузла	Совмещенный
Наличие балкона/лоджии	лоджия

**2-к.квартира, 64.2 м², 16 эт.**



<b>10 200 000.-</b>	
Количество комнат	2
Общая площадь	64.2 м²
Цена за м²	158 879.-
Жилая площадь	24 м²
Площадь кухни	11.8 м²
Этаж	16
Этажей в доме	16
Тип санузла	2
Наличие балкона/лоджии	лоджия