

## Продажа Квартал «Авиатор» Дом 1-1



Яндекс  
© Яндекс

[Ссылка на объект](#)

**от 9 900 000.-**

Планировок:  
Тип сделки:  
Тип недвижимости:  
Регион:  
Населенный пункт:  
Район/Микрорайон:  
Адрес объекта:  
Название ЖК:  
Корпус ЖК:  
Срок сдачи год:  
Класс жилья:  
Тип дома:  
Тип сделки:  
Стадия строительства:

**от 115 116.- за м<sup>2</sup>**

**4**  
**Продажа**  
**Квартиры в новостройках**  
**Новосибирская область**  
**Новосибирск**  
**Заельцовский**  
**г Новосибирск, ул Аэропорт, д 23**  
**Квартал «Авиатор»**  
**Дом 1-1**  
**2023 г.**  
**Комфорт**  
**монолит-кирпич**  
**переуступка прав**  
**строится**

Срок сдачи квартал:

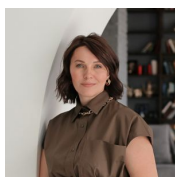
**3**

Тип продажи (сделки):

**Продажа от застройщика**

## Описание

Квартал расположен на пересечении улицы Аэропорт и Мочищенского шоссе, рядом с остановками «Байкальская», «Жуковского» и «Городской аэропорт», в 7 минутах ходьбы от сквера им. Чаплыгина и 10 минутах от крупной транспортной магистрали — Красного проспекта. До станции метро «Заельцовская» и площади «Калинина» — около 10 минут на автомобиле. Квартал связан выездами с Мочищенским шоссе, улицами Жуковского, Аэропорт и Георгия Колонды. Сформированная инфраструктура локации — школы, детские сады, магазины, спортивный стадион — делают жизнь в квартале комфортной. Квартал «Авиатор» состоит из 11 домов. В центре квартала расположены 6-8-этажные урбан-виллы и 9-этажные парные дома с общим холлом. По периметру они отделены от городских улиц двумя секционными домами от 6 до 18 этажей со стилобатом и паркингом. Переменная высотность зданий делает дворы и квартиры светлыми. Ступенчатая композиция придаёт застройке человеческий масштаб. Расположенная рядом школа будет интегрирована в проект при помощи элементов благоустройства и общественных пространств. На территории квартала расположен спортивный комплекс с открытым амфитеатром, который станет центром притяжения всего района.



**Специалист по недвижимости**

**Захарова Наталья**

Телефон: [79231217788](tel:79231217788)

Email: [kudrina@novactiv.ru](mailto:kudrina@novactiv.ru)

## Фотографии объекта





## Планировки объекта

**двухуровневый хай-флет, 124.5 м<sup>2</sup>, 6 эт.**



**14 400 000.-**

Количество комнат	двухуровневый хай-флет
Общая площадь	124.5 м <sup>2</sup>
Цена за м <sup>2</sup>	115 663.-
Жилая площадь	22.9 м <sup>2</sup>
Площадь кухни	15.7 м <sup>2</sup>
Этаж	6
Этажей в доме	18
Тип санузла	Раздельный
Наличие балкона/лоджии	Терраса

**двухуровневый хай-флет, 154.4 м<sup>2</sup>, 6 эт.**



**15 500 000.-**

Количество комнат	двухуровневый хай-флет
Общая площадь	154.4 м <sup>2</sup>
Цена за м <sup>2</sup>	100 389.-
Жилая площадь	40.4 м <sup>2</sup>
Площадь кухни	15.9 м <sup>2</sup>
Этаж	6
Этажей в доме	18
Тип санузла	Раздельный
Наличие балкона/лоджии	Терраса

**2-к.квартира, 86 м<sup>2</sup>, 1 эт.**



**9 900 000.-**

Количество комнат	2
Общая площадь	86 м <sup>2</sup>
Цена за м <sup>2</sup>	115 116.-
Жилая площадь	24.9 м <sup>2</sup>
Площадь кухни	10.6 м <sup>2</sup>
Этаж	1
Этажей в доме	18
Тип санузла	Совмещенный
Наличие балкона/лоджии	Терраса

**двухуровневый хай-флет, 117.8 м<sup>2</sup>, 6 эт.**

**13 600 000.-**

Количество комнат	двухуровневый хай-флет
Общая площадь	117.8 м <sup>2</sup>
Цена за м <sup>2</sup>	115 450.-
Жилая площадь	31.6 м <sup>2</sup>
Площадь кухни	14.5 м <sup>2</sup>



Этаж	6
Этажей в доме	18
Тип санузла	Совмещенный
Наличие балкона/лоджии	лоджия