

Продажа Квартал «Авиатор» Дом №2



Яндекс
© Яндекс

[Ссылка на объект](#)

от 6 910 000.-

Планировок:
Тип сделки:
Тип недвижимости:
Регион:
Населенный пункт:
Район/Микрорайон:
Адрес объекта:
Название ЖК:
Корпус ЖК:
Срок сдачи год:
Класс жилья:
Тип дома:
Тип сделки:
Стадия строительства:

от 166 105.- за м²

40
Продажа
Квартиры в новостройках
Новосибирская область
Новосибирск
Заельцовский
г Новосибирск, ул Аэропорт, д 26
Квартал «Авиатор»
Дом №2
2025 г.
Комфорт
монолит-кирпич
ДДУ
строится

Срок сдачи квартал:

3

Тип продажи (сделки):

Продажа от застройщика

Описание

Квартал расположен на пересечении улицы Аэропорт и Мочищенского шоссе, рядом с остановками «Байкальская», «Жуковского» и «Городской аэропорт», в 7 минутах ходьбы от сквера им. Чаплыгина и 10 минутах от крупной транспортной магистрали — Красного проспекта. До станции метро «Заельцовская» и площади «Калинина» — около 10 минут на автомобиле. Квартал связан выездами с Мочищенским шоссе, улицами Жуковского, Аэропорт и Георгия Колонды. Сформированная инфраструктура локации — школы, детские сады, магазины, спортивный стадион — делают жизнь в квартале комфортной. Квартал «Авиатор» состоит из 11 домов. В центре квартала расположены 6-8-этажные урбан-виллы и 9-этажные парные дома с общим холлом. По периметру они отделены от городских улиц двумя секционными домами от 6 до 18 этажей со стилобатом и паркингом. Переменная высотность зданий делает дворы и квартиры светлыми. Ступенчатая композиция придаёт застройке человеческий масштаб. Расположенная рядом школа будет интегрирована в проект при помощи элементов благоустройства и общественных пространств. На территории квартала расположен спортивный комплекс с открытым амфитеатром, который станет центром притяжения всего района.



Специалист по недвижимости

Захарова Наталья

Телефон: [79231217788](tel:79231217788)

Email: kudrina@novactiv.ru

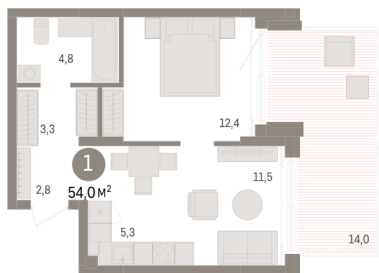
Фотографии объекта





Планировки объекта

1-к.квартира, 54 м², 1 эт.



9 080 000.-

Количество комнат	1
Общая площадь	54 м ²
Цена за м ²	168 148.-
Жилая площадь	23.9 м ²
Площадь кухни	5.3 м ²
Этаж	1
Этажей в доме	8
Тип санузла	Совмещенный
Наличие балкона/лоджии	Терраса

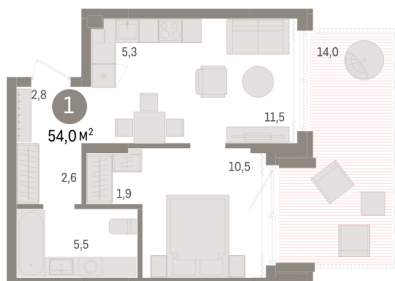
1-к.квартира, 46.1 м², 2 эт.



7 670 000.-

Количество комнат	1
Общая площадь	46.1 м ²
Цена за м ²	166 377.-
Жилая площадь	13.8 м ²
Площадь кухни	18 м ²
Этаж	2
Этажей в доме	8
Тип санузла	Совмещенный
Наличие балкона/лоджии	лоджия

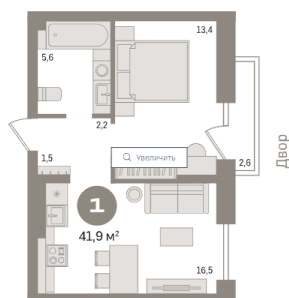
1-к.квартира, 54 м², 1 эт.



9 400 000.-

Количество комнат	1
Общая площадь	54 м ²
Цена за м ²	174 074.-
Жилая площадь	22 м ²
Площадь кухни	5.3 м ²
Этаж	1
Этажей в доме	8
Тип санузла	Совмещенный
Наличие балкона/лоджии	Терраса

1-к.квартира, 41.9 м², 2 эт.



7 020 000.-

Количество комнат	1
Общая площадь	41.9 м ²
Цена за м ²	167 542.-
Жилая площадь	29.9 м ²
Этаж	2
Этажей в доме	8
Тип санузла	Совмещенный
Наличие балкона/лоджии	балкон

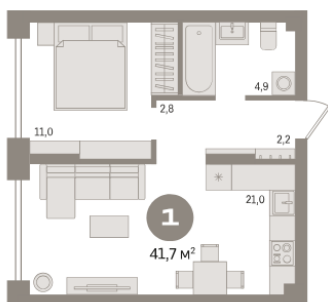
1-к.квартира, 46.3 м², 2 эт.

7 670 000.-



Количество комнат 1
 Общая площадь 46.3 м²
 Цена за м² 165 659.-
 Жилая площадь 13.8 м²
 Площадь кухни 16.7 м²
 Этаж 2
 Этажей в доме 8
 Тип санузла Совмещенный
 Наличие нет
 балкона/лоджии

1-к.квартира, 41.7 м², 2 эт.



6 910 000.-
 Количество комнат 1
 Общая площадь 41.7 м²
 Цена за м² 165 707.-
 Жилая площадь 11 м²
 Этаж 2
 Этажей в доме 8
 Тип санузла Совмещенный
 Наличие нет
 балкона/лоджии

1-к.квартира, 41.6 м², 2 эт.



6 910 000.-
 Количество комнат 1
 Общая площадь 41.6 м²
 Цена за м² 166 106.-
 Жилая площадь 11 м²
 Этаж 2
 Этажей в доме 8
 Тип санузла Совмещенный
 Наличие нет
 балкона/лоджии

1-к.квартира, 46.8 м², 2 эт.



7 790 000.-
 Количество комнат 1
 Общая площадь 46.8 м²
 Цена за м² 166 453.-
 Жилая площадь 11.4 м²
 Площадь кухни 20.7 м²
 Этаж 2
 Этажей в доме 8
 Тип санузла Совмещенный
 Наличие нет
 балкона/лоджии

1-к.квартира, 45.7 м², 3 эт.

7 560 000.-
 Количество комнат 1
 Общая площадь 45.7 м²
 Цена за м² 165 427.-
 Жилая площадь 13.8 м²



Площадь кухни 16.7 м²
 Этаж 3
 Этажей в доме 8
 Тип санузла Совмещенный
 Наличие нет
 балкона/лоджии

1-к.квартира, 46.2 м², 3 эт.



7 670 000.-
 Количество комнат 1
 Общая площадь 46.2 м²
 Цена за м² 166 017.-
 Жилая площадь 11.4 м²
 Площадь кухни 20.7 м²
 Этаж 3
 Этажей в доме 8
 Тип санузла Совмещенный
 Наличие нет
 балкона/лоджии

1-к.квартира, 45.7 м², 4 эт.



7 560 000.-
 Количество комнат 1
 Общая площадь 45.7 м²
 Цена за м² 165 427.-
 Жилая площадь 13.8 м²
 Площадь кухни 16.7 м²
 Этаж 4
 Этажей в доме 8
 Тип санузла Совмещенный
 Наличие нет
 балкона/лоджии

1-к.квартира, 46.2 м², 4 эт.



7 670 000.-
 Количество комнат 1
 Общая площадь 46.2 м²
 Цена за м² 166 017.-
 Жилая площадь 11.4 м²
 Площадь кухни 20.7 м²
 Этаж 4
 Этажей в доме 8
 Тип санузла Совмещенный
 Наличие нет
 балкона/лоджии

1-к.квартира, 46.2 м², 5 эт.

7 670 000.-
 Количество комнат 1
 Общая площадь 46.2 м²
 Цена за м² 166 017.-



1-к.квартира, 45.7 м², 6 эт.

Жилая площадь	11.4 м²
Площадь кухни	20.7 м²
Этаж	5
Этажей в доме	8
Тип санузла	Совмещенный
Наличие балкона/лоджии	нет

7 670 000.-

Количество комнат	1
Общая площадь	45.7 м²
Цена за м²	167 834.-
Жилая площадь	13.8 м²
Площадь кухни	16.7 м²
Этаж	6
Этажей в доме	8
Тип санузла	Совмещенный
Наличие балкона/лоджии	нет



двухуровневый хай-флет, 120 м², 7 эт. 15 220 000.-

Количество комнат	двухуровневый хай-флет
Общая площадь	120 м²
Цена за м²	126 833.-
Жилая площадь	32.5 м²
Этаж	7
Этажей в доме	8
Тип санузла	2
Наличие балкона/лоджии	нет



1-к.квартира, 46.6 м², 2 эт.

Количество комнат	1
Общая площадь	46.6 м²
Цена за м²	167 167.-
Жилая площадь	13.3 м²
Площадь кухни	20.7 м²
Этаж	2
Этажей в доме	8
Тип санузла	Совмещенный
Наличие балкона/лоджии	нет



1-к.квартира, 48.9 м², 2 эт.

Количество комнат	1
Общая площадь	48.9 м²
Цена за м²	165 644.-



1-к.квартира, 48.4 м², 3 эт.



1-к.квартира, 47.8 м², 4 эт.



2-к.квартира, 80.8 м², 7 эт.



2-к.квартира, 82.4 м², 7 эт.

Жилая площадь	13.3 м²
Площадь кухни	21 м²
Этаж	2
Этажей в доме	8
Тип санузла	Совмещенный
Наличие балкона/лоджии	нет

7 990 000.-

Количество комнат	1
Общая площадь	48.4 м²
Цена за м²	165 083.-
Жилая площадь	13.3 м²
Площадь кухни	18.1 м²
Этаж	3
Этажей в доме	8
Тип санузла	Совмещенный
Наличие балкона/лоджии	лоджия

7 990 000.-

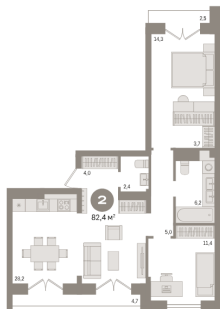
Количество комнат	1
Общая площадь	47.8 м²
Цена за м²	167 155.-
Жилая площадь	13.3 м²
Площадь кухни	21 м²
Этаж	4
Этажей в доме	8
Тип санузла	Совмещенный
Наличие балкона/лоджии	лоджия

11 310 000.-

Количество комнат	2
Общая площадь	80.8 м²
Цена за м²	139 975.-
Жилая площадь	28.1 м²
Этаж	7
Этажей в доме	8
Тип санузла	2
Наличие балкона/лоджии	лоджия

11 210 000.-

Количество комнат	2
Общая площадь	82.4 м²
Цена за м²	136 044.-
Жилая площадь	25.7 м²

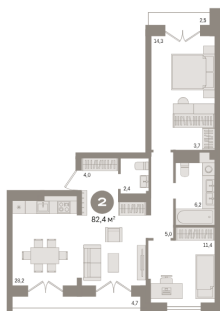


2-к.квартира, 82.4 м², 7 эт.

Этаж	7
Этажей в доме	8
Тип санузла	2
Наличие балкона/лоджии	лоджия

11 210 000.-

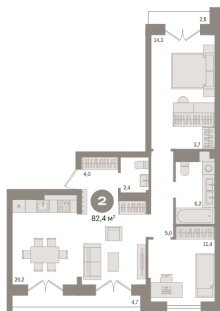
Количество комнат	2
Общая площадь	82.4 м²
Цена за м²	136 044.-
Жилая площадь	28.1 м²
Этаж	7
Этажей в доме	8
Тип санузла	2
Наличие балкона/лоджии	лоджия



2-к.квартира, 82.7 м², 8 эт.

11 520 000.-

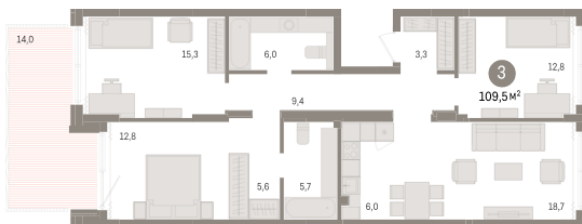
Количество комнат	2
Общая площадь	82.7 м²
Цена за м²	139 299.-
Жилая площадь	28.1 м²
Этаж	8
Этажей в доме	8
Тип санузла	2
Наличие балкона/лоджии	лоджия



3-к.квартира, 109.5 м², 1 эт.

13 580 000.-

Количество комнат	3
Общая площадь	109.5 м²
Цена за м²	124 018.-
Жилая площадь	59.6 м²
Площадь кухни	6 м²
Этаж	1
Этажей в доме	15
Тип санузла	2
Наличие балкона/лоджии	Терраса



2-к.квартира, 93.3 м², 2 эт.

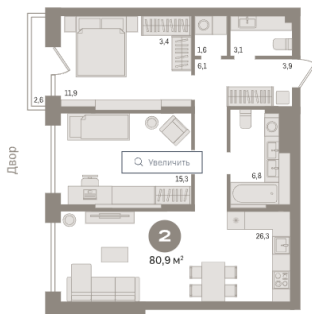
12 650 000.-

Количество комнат	2
Общая площадь	93.3 м²
Цена за м²	135 584.-
Жилая площадь	63.8 м²
Площадь кухни	26.3 м²



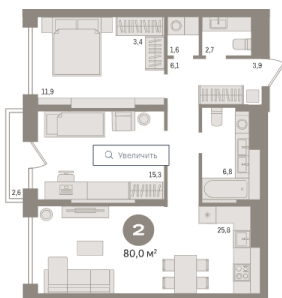
Этаж	2
Этажей в доме	15
Тип санузла	2
Наличие балкона/лоджии	нет

2-к.квартира, 80.9 м², 2 эт.



11 010 000.-	
Количество комнат	2
Общая площадь	80.9 м²
Цена за м²	136 094.-
Жилая площадь	27.2 м²
Площадь кухни	26.3 м²
Этаж	2
Этажей в доме	15
Тип санузла	2
Наличие балкона/лоджии	балкон

2-к.квартира, 80 м², 3 эт.



10 890 000.-	
Количество комнат	2
Общая площадь	80 м²
Цена за м²	136 125.-
Жилая площадь	27.2 м²
Площадь кухни	25.8 м²
Этаж	3
Этажей в доме	15
Тип санузла	2
Наличие балкона/лоджии	балкон

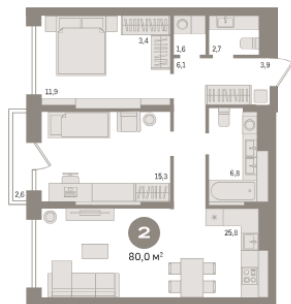
2-к.квартира, 91.5 м², 4 эт.



12 440 000.-	
Количество комнат	2
Общая площадь	91.5 м²
Цена за м²	135 956.-
Жилая площадь	61.2 м²
Этаж	4
Этажей в доме	15
Тип санузла	2
Наличие балкона/лоджии	нет

2-к.квартира, 80 м², 5 эт.

10 890 000.-	
Количество комнат	2
Общая площадь	80 м²
Цена за м²	136 125.-
Жилая площадь	27.2 м²



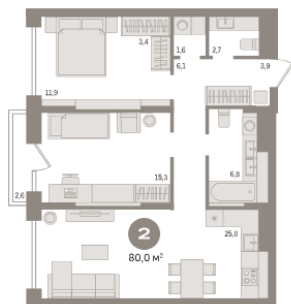
Площадь кухни	25.8 м²
Этаж	5
Этажей в доме	15
Тип санузла	2
Наличие балкона/лоджии	балкон

2-к.квартира, 91.5 м², 4 эт.



12 440 000.-	
Количество комнат	2
Общая площадь	91.5 м²
Цена за м²	135 956.-
Жилая площадь	61.2 м²
Этаж	4
Этажей в доме	15
Тип санузла	2
Наличие балкона/лоджии	нет

2-к.квартира, 80 м², 6 эт.



10 890 000.-	
Количество комнат	2
Общая площадь	80 м²
Цена за м²	136 125.-
Жилая площадь	27.2 м²
Площадь кухни	25.8 м²
Этаж	6
Этажей в доме	15
Тип санузла	2
Наличие балкона/лоджии	балкон

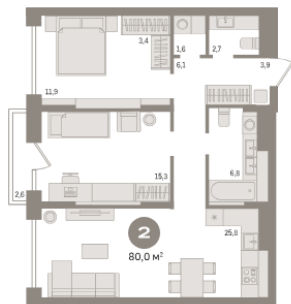
2-к.квартира, 91.5 м², 4 эт.



12 440 000.-	
Количество комнат	2
Общая площадь	91.5 м²
Цена за м²	135 956.-
Жилая площадь	61.2 м²
Этаж	4
Этажей в доме	15
Тип санузла	2
Наличие балкона/лоджии	нет

2-к.квартира, 80 м², 7 эт.

10 890 000.-	
Количество комнат	2
Общая площадь	80 м²
Цена за м²	136 125.-
Жилая площадь	27.2 м²
Площадь кухни	25.8 м²



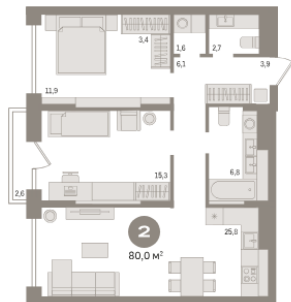
Этаж	7
Этажей в доме	15
Тип санузла	2
Наличие балкона/лоджии	балкон

2-к.квартира, 91.5 м², 4 эт.



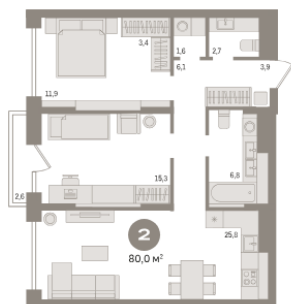
12 440 000.-	
Количество комнат	2
Общая площадь	91.5 м²
Цена за м²	135 956.-
Жилая площадь	61.2 м²
Этаж	4
Этажей в доме	15
Тип санузла	2
Наличие балкона/лоджии	нет

2-к.квартира, 80 м², 7 эт.



10 890 000.-	
Количество комнат	2
Общая площадь	80 м²
Цена за м²	136 125.-
Жилая площадь	27.2 м²
Площадь кухни	25.8 м²
Этаж	7
Этажей в доме	15
Тип санузла	2
Наличие балкона/лоджии	балкон

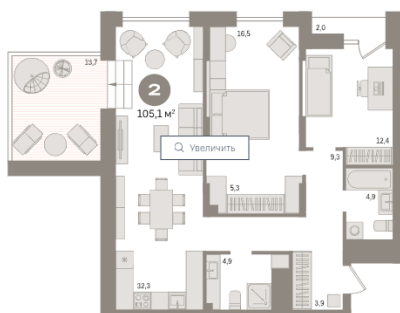
2-к.квартира, 80 м², 7 эт.



10 890 000.-	
Количество комнат	2
Общая площадь	80 м²
Цена за м²	136 125.-
Жилая площадь	27.2 м²
Площадь кухни	25.8 м²
Этаж	7
Этажей в доме	15
Тип санузла	2
Наличие балкона/лоджии	балкон

2-к.квартира, 105.1 м², 9 эт.

14 290 000.-	
Количество комнат	2
Общая площадь	105.1 м²
Цена за м²	135 966.-
Жилая площадь	28.9 м²



Площадь кухни 32.3 м²
 Этаж 9
 Этажей в доме 15
 Тип санузла 2
 Наличие Терраса
 балкона/лоджии

2-к.квартира, 91.5 м², 10 эт.



12 750 000.-
 Количество комнат 2
 Общая площадь 91.5 м²
 Цена за м² 139 344.-
 Жилая площадь 61.2 м²
 Этаж 10
 Этажей в доме 15
 Тип санузла 2
 Наличие лоджия
 балкона/лоджии

1-к.квартира, 46 м², 2 эт.



7 670 000.-
 Количество комнат 1
 Общая площадь 46 м²
 Цена за м² 166 739.-
 Жилая площадь 13.8 м²
 Площадь кухни 20 м²
 Этаж 2
 Этажей в доме 9
 Тип санузла Совмещенный
 Наличие нет
 балкона/лоджии

2-к.квартира, 80.6 м², 8 эт.



11 310 000.-
 Количество комнат 2
 Общая площадь 80.6 м²
 Цена за м² 140 323.-
 Жилая площадь 23.8 м²
 Этаж 8
 Этажей в доме 9
 Тип санузла 2
 Наличие лоджия
 балкона/лоджии