

Продажа Мкр. «Дивногорский» Дом 24



Яндекс
© Яндекс

[Ссылка на объект](#)

от 4 242 350.-

Планировок:
Тип сделки:
Тип недвижимости:
Регион:
Населенный пункт:
Район/Микрорайон:
Адрес объекта:

Название ЖК:
Корпус ЖК:
Срок сдачи год:

от 115 000.- за м²

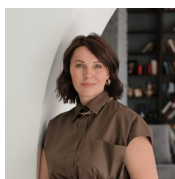
16
Продажа
Квартиры в новостройках
Новосибирская область
Новосибирск
Ленинский
г Новосибирск, 2-й Экскаваторный
пер, д 24стр
Мкр. «Дивногорский»
Дом 24
2023 г.

Класс жилья:
Тип дома:
Тип сделки:
Стадия строительства:
Срок сдачи квартал:
Тип продажи (сделки):

Комфорт
Кирпичный
ДДУ
строится
4
Продажа от застройщика

Описание

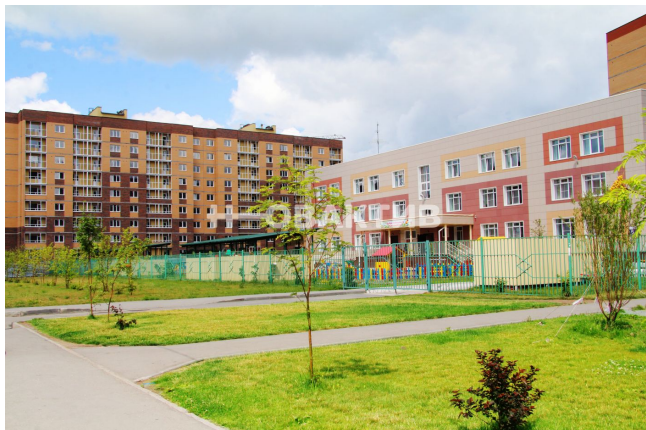
Микрорайон «Дивногорский» – семейный микрорайон, расположенный рядом с Димитровским мостом, на Левом берегу Оби недалеко от торгового центра «Лента» и аквапарка. В Дивногорском уже сейчас открыт муниципальный детский сад, два современных торговых центра, многопрофильный медицинский центр и многое другое! Абсолютно все дома оборудованы современными лифтами. На территории микрорайона уже реализован парк отдыха с пешими дорожками для прогулок всей семьей, скамейками, большими качелями с навесом и соединяющий в безопасное пространство сразу пять различных детских площадок! Ваши дети с удовольствием будут проводить время на уютных безопасных площадках.



Специалист по недвижимости
Захарова Наталья
Телефон: [79231217788](tel:79231217788)
Email: kudrina@novactiv.ru

Фотографии объекта





Планировки объекта

1-к.квартира, 39.8 м², 1 эт.



4 457 600.-

| | |
|------------------------|----------------------|
| Количество комнат | 1 |
| Общая площадь | 39.8 м ² |
| Цена за м ² | 112 000.- |
| Жилая площадь | 16.53 м ² |
| Площадь кухни | 11.09 м ² |
| Этаж | 1 |
| Этажей в доме | 9 |
| Тип санузла | Совмещенный |
| Наличие балкона/лоджии | лоджия |

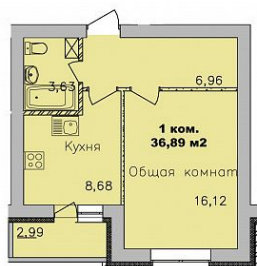
1-к.квартира, 36.88 м², 2 эт.



4 242 350.-

| | |
|------------------------|----------------------|
| Количество комнат | 1 |
| Общая площадь | 36.88 м ² |
| Цена за м ² | 115 031.- |
| Жилая площадь | 16.12 м ² |
| Площадь кухни | 8.68 м ² |
| Этаж | 2 |
| Этажей в доме | 9 |
| Тип санузла | Совмещенный |
| Наличие балкона/лоджии | лоджия |

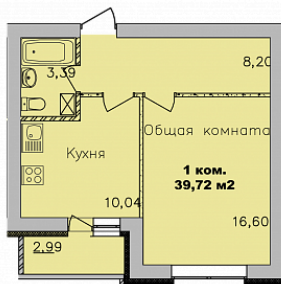
1-к.квартира, 36.89 м², 9 эт.



4 242 350.-

| | |
|------------------------|----------------------|
| Количество комнат | 1 |
| Общая площадь | 36.89 м ² |
| Цена за м ² | 115 000.- |
| Жилая площадь | 16.12 м ² |
| Площадь кухни | 8.68 м ² |
| Этаж | 9 |
| Этажей в доме | 9 |
| Тип санузла | Совмещенный |
| Наличие балкона/лоджии | лоджия |

1-к.квартира, 39.72 м², 9 эт.



4 448 640.-

| | |
|------------------------|----------------------|
| Количество комнат | 1 |
| Общая площадь | 39.72 м ² |
| Цена за м ² | 112 000.- |
| Жилая площадь | 16.6 м ² |
| Площадь кухни | 10.04 м ² |
| Этаж | 9 |
| Этажей в доме | 9 |
| Тип санузла | Совмещенный |
| Наличие балкона/лоджии | лоджия |

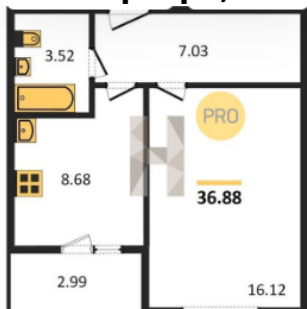
1-к.квартира, 36.88 м², 9 эт.



4 242 350.-

| | |
|------------------------|-------------|
| Количество комнат | 1 |
| Общая площадь | 36.88 м² |
| Цена за м² | 115 031.- |
| Жилая площадь | 16.12 м² |
| Площадь кухни | 8.68 м² |
| Этаж | 9 |
| Этажей в доме | 9 |
| Тип санузла | Совмещенный |
| Наличие балкона/лоджии | лоджия |

1-к.квартира, 36.88 м², 2 эт.



4 242 350.-

| | |
|------------------------|-------------|
| Количество комнат | 1 |
| Общая площадь | 36.88 м² |
| Цена за м² | 115 031.- |
| Жилая площадь | 16.12 м² |
| Площадь кухни | 8.68 м² |
| Этаж | 2 |
| Этажей в доме | 9 |
| Тип санузла | Совмещенный |
| Наличие балкона/лоджии | лоджия |

1-к.квартира, 39.72 м², 2 эт.



4 448 640.-

| | |
|------------------------|-------------|
| Количество комнат | 1 |
| Общая площадь | 39.72 м² |
| Цена за м² | 112 000.- |
| Жилая площадь | 16.6 м² |
| Площадь кухни | 10.04 м² |
| Этаж | 2 |
| Этажей в доме | 9 |
| Тип санузла | Совмещенный |
| Наличие балкона/лоджии | лоджия |

1-к.квартира, 39.88 м², 2 эт.



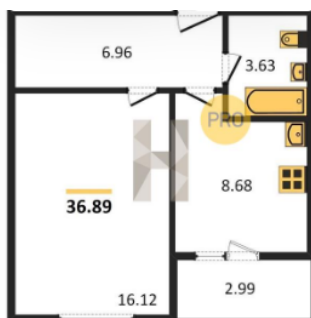
4 705 840.-

| | |
|------------------------|-------------|
| Количество комнат | 1 |
| Общая площадь | 39.88 м² |
| Цена за м² | 118 000.- |
| Жилая площадь | 8.94 м² |
| Площадь кухни | 21.71 м² |
| Этаж | 2 |
| Этажей в доме | 9 |
| Тип санузла | Совмещенный |
| Наличие балкона/лоджии | лоджия |

1-к.квартира, 36.89 м², 2 эт.

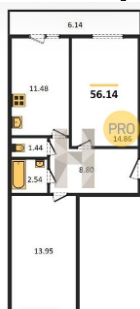
4 242 350.-

| | |
|-------------------|---|
| Количество комнат | 1 |
|-------------------|---|



Общая площадь 36.89 м²
 Цена за м² 115 000.-
 Жилая площадь 16.12 м²
 Площадь кухни 8.68 м²
 Этаж 2
 Этажей в доме 9
 Тип санузла Совмещенный
 Наличие лоджия
 балкона/лоджии

2-к.квартира, 56.14 м², 2 эт.



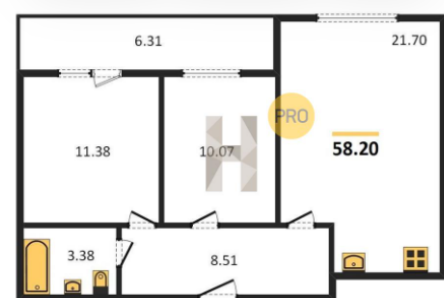
6 175 400.-
 Количество комнат 2
 Общая площадь 56.14 м²
 Цена за м² 110 000.-
 Жилая площадь 28.81 м²
 Площадь кухни 11.48 м²
 Этаж 2
 Этажей в доме 9
 Тип санузла Раздельный
 Наличие лоджия
 балкона/лоджии

1-к.квартира, 51.1 м², 2 эт.



5 365 500.-
 Количество комнат 1
 Общая площадь 51.1 м²
 Цена за м² 105 000.-
 Жилая площадь 12.63 м²
 Площадь кухни 23.63 м²
 Этаж 2
 Этажей в доме 9
 Тип санузла Совмещенный
 Наличие лоджия
 балкона/лоджии

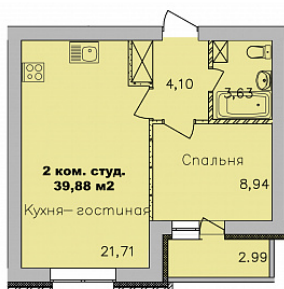
2-к.квартира, 58.2 м², 4 эт.



7 042 200.-
 Количество комнат 2
 Общая площадь 58.2 м²
 Цена за м² 121 000.-
 Жилая площадь 21.45 м²
 Площадь кухни 21.7 м²
 Этаж 4
 Этажей в доме 9
 Тип санузла Совмещенный
 Наличие лоджия
 балкона/лоджии

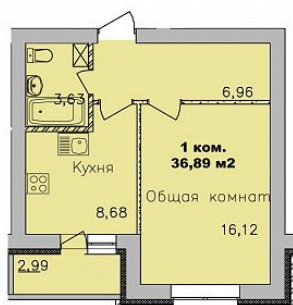
2-к.квартира, 39.88 м², 5 эт.

4 705 840.-
 Количество комнат 2
 Общая площадь 39.88 м²
 Цена за м² 118 000.-



Жилая площадь 30.65 м²
 Этаж 5
 Этажей в доме 9
 Тип санузла Совмещенный
 Наличие лоджия
 балкона/лоджии

1-к.квартира, 36.89 м², 5 эт.



4 242 350.-
 Количество комнат 1
 Общая площадь 36.89 м²
 Цена за м² 115 000.-
 Жилая площадь 16.12 м²
 Площадь кухни 8.68 м²
 Этаж 5
 Этажей в доме 9
 Тип санузла Совмещенный
 Наличие лоджия
 балкона/лоджии

2-к.квартира, 51.1 м², 5 эт.



5 365 500.-
 Количество комнат 2
 Общая площадь 51.1 м²
 Цена за м² 105 000.-
 Жилая площадь 36.34 м²
 Этаж 5
 Этажей в доме 9
 Тип санузла Совмещенный
 Наличие лоджия
 балкона/лоджии

1-к.квартира, 51.1 м², 6 эт.



5 365 500.-
 Количество комнат 1
 Общая площадь 51.1 м²
 Цена за м² 105 000.-
 Жилая площадь 12.63 м²
 Площадь кухни 23.63 м²
 Этаж 6
 Этажей в доме 9
 Тип санузла Совмещенный
 Наличие лоджия
 балкона/лоджии