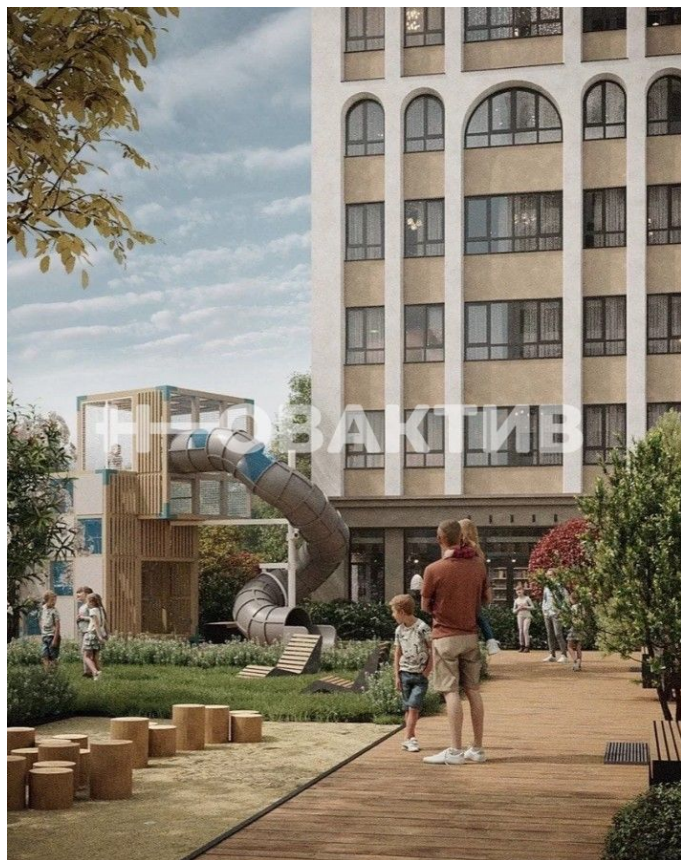


Продажа ЖК «Balance» Дом 1



© Яндекс Яндекс Карты

[Ссылка на объект](#)

от 10 700 000.-

Планировок:
Тип сделки:
Тип недвижимости:
Регион:
Населенный пункт:
Район/Микрорайон:
Адрес объекта:

Название ЖК:
Корпус ЖК:
Срок сдачи год:

от 161 509.- за м²

1
Продажа
Квартиры в новостройках
Новосибирская область
Новосибирск
Октябрьский
г Новосибирск, ул Ленинградская, д 340стр
ЖК «Balance»
Дом 1
2024 г.

Класс жилья:

Тип дома:

Тип сделки:

Стадия строительства:

Срок сдачи квартал:

Тип продажи (сделки):

Комфорт

монолит-кирпич

ДДУ

строится

4

Продажа от застройщика

Описание

Жилой квартал Баланс "Balance" - по проекту будет входить 2 дома , с закрытой территорией. Между домами будет располагаться Service Hub - отдельно стоящее здание , в котором будут собраны все необходимые придомовые сервисы , в строгом соответствии с концепцией Дома и его экосистемой. Дома Будут выполнены в едином архитектурном стиле. В Оформлении фасадов применено выразительное архитектурное решение - элементы скругленного остекления, обрамленная арками. Продуманные детские площадки, паркинг с закрытой территорией ,современные и стильные входные группы. Дома будут построены , по современным технологиям. Монолитный каркас с кирпичным заполнением. Квартиры будут сданы с Предчистовой отделкой - на стенах финишная штукатурка , на полу стяжка. Жилой комплекс "Баланс" располагается в 10 минутах от метро "Октябрьская".



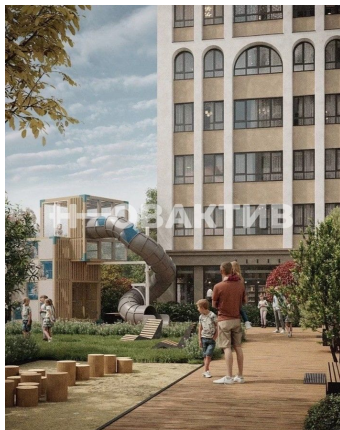
Специалист по недвижимости

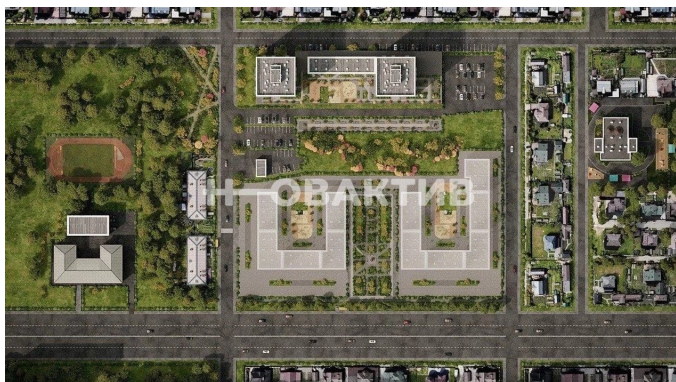
Захарова Наталья

Телефон: [79231217788](tel:79231217788)

Email: kudrina@novactiv.ru

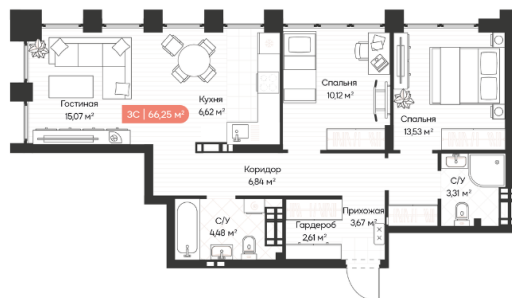
Фотографии объекта





Планировки объекта

3-к.квартира, 66.25 м², 18 эт.



10 700 000.-

Количество комнат	3
Общая площадь	66.25 м²
Цена за м²	161 509.-
Жилая площадь	38.72 м²
Площадь кухни	6.62 м²
Этаж	18
Этажей в доме	20
Тип санузла	2
Наличие балкона/лоджии	нет