

## Продажа ЖК "Мылзавод" Дом 6



© Яндекс Яндекс Карты

[Ссылка на объект](#)

**от 13 320 000.-**

Планировок:

Тип сделки:

Тип недвижимости:

Регион:

Населенный пункт:

Район/Микрорайон:

Адрес объекта:

Название ЖК:

Корпус ЖК:

Срок сдачи год:

Класс жилья:

Тип дома:

**от 178 552.- за м²**

**1**

**Продажа**

**Квартиры в новостройках**

**Новосибирская область**

**Новосибирск**

**Центральный**

**г Новосибирск, ул Семьи Шамшиных,  
д 91**

**ЖК "Мылзавод"**

**Дом 6**

**2026 г.**

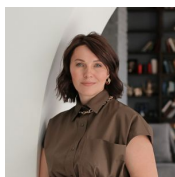
**Комфорт**

**монолит-кирпич**

Тип сделки:	<b>ДДУ</b>
Стадия строительства:	<b>строится</b>
Срок сдачи квартал:	<b>1</b>
Тип продажи (сделки):	<b>Продажа от застройщика</b>

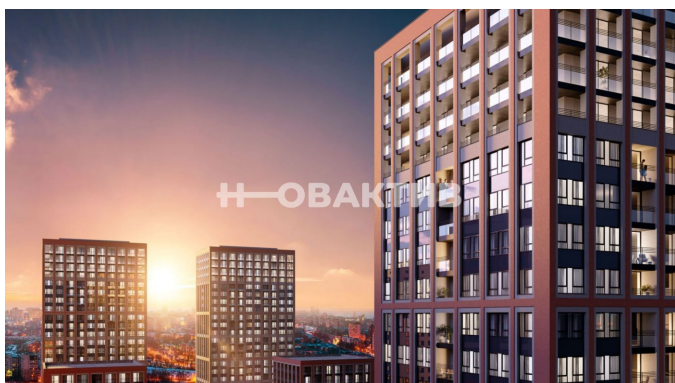
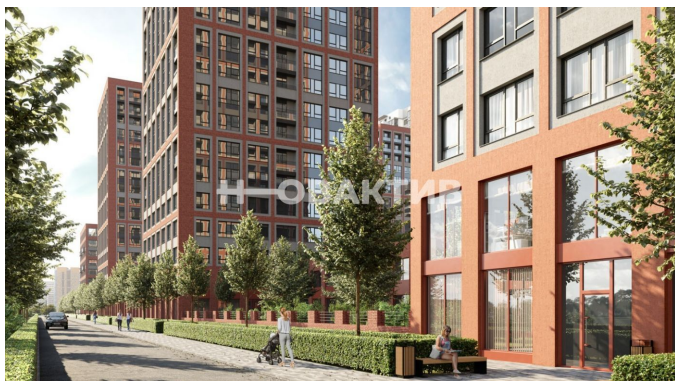
## Описание

Девять домов на месте завода Квартал «Мылзавод» расположен в границах улиц Некрасова, Каменская, Писарева и Семьи Шамшиных. Во времена НЭПа на этом месте появилось промышленное предприятие, выпускавшее более тридцати видов мыла. Его продукция славилась высоким качеством и шла на экспорт. Восемь лет назад городские власти решили перенести все заводы из центральной части Новосибирска и отдали этот участок под жилую застройку. Ревитализация промышленных территорий — обычная для европейских городов практика. Она дает возможность насытить старые, неиспользуемые территории новыми востребованными функциями и таким образом «вернуть» городу утраченные пространства. Сегодня вокруг квартала уже сформирована транспортная и социальная инфраструктура. Жители «Мылзавода» смогут быстро добраться до главных достопримечательностей города — театра оперы и балета, «Глобуса» и краеведческого музея. В шаговой доступности расположены автобусные остановки, две станции метро, четыре школы, а также один из самых больших торговых центров города — «Галерея». Проект Прогрессивная градостроительная концепция Квартал состоит из двух 9-этажных урбан-вилл, четырех 17-этажных и трех 30-этажных башен, объединенных стилобатом. В основу концепции «Мылзавода», которую Брусника разрабатывала совместно с голландскими и немецкими архитекторами, лег принцип mixed-use. Он предполагает совмещение в пределах одной локации жилого, рабочего, коммерческого и культурно-развлекательного пространств. На первых этажах домов разместятся продуктовые магазины, кафе, офисы, а также частный детский сад на 100 мест.



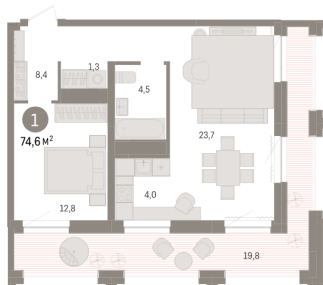
**Специалист по недвижимости**  
**Захарова Наталья**  
Телефон: [79231217788](tel:79231217788)  
Email: [kudrina@novactiv.ru](mailto:kudrina@novactiv.ru)

## Фотографии объекта



## Планировки объекта

**1-к.квартира, 74.6 м<sup>2</sup>, 16 эт.**



**13 320 000.-**

Количество комнат	1
Общая площадь	74.6 м <sup>2</sup>
Цена за м <sup>2</sup>	178 552.-
Жилая площадь	36.5 м <sup>2</sup>
Площадь кухни	4 м <sup>2</sup>
Этаж	16
Этажей в доме	17
Тип санузла	Совмещенный
Наличие балкона/лоджии	Терраса