

Аренда Помещение свободного назначения 86 м²[Ссылка на объект](#)**86 000.-** Месяц**1 000.-** за м²

Тип сделки:

Аренда

Тип недвижимости:

Коммерческая недвижимость

Регион:

Новосибирская область

Населенный пункт:

Новосибирск

Район/Микрорайон:

Центральный

Адрес объекта:

**г Новосибирск, ул Серебренниковская,
д 2**

Стоимость указана за:

Месяц

Общая площадь:

86 м²

Вид объекта:

Помещение свободного назначения

Этаж:

1

Этажность дома:

5

Тип парковки:

На улице

Вход:

С улицы

Отделка:

Чистовая

Тип здания:

Административное здание

Планировка офисного помещения:

Открытая

Тип НДС:

НДС не облагается

Описание

Описание

Предлагается в аренду помещение на ПЕРВОЙ линии в центре города!

ДЛЯ АРЕНДАТОРОВ КОМИССИЯ 0%!

ПРЕИМУЩЕСТВА ПОМЕЩЕНИЯ

- Первая линия.
- Кабинетная система, высота потолков 3 м. Прекрасная зона ресепшен!
- Отличный ремонт
- Окна по всему периметру
- Мокрые точки в большинстве кабинетов
- Установлены кондиционеры
- Организована шикарная кухонная зона, сделаны встроенные шкафы
- Отличная зона хранения в цокольном этаже
- Имеется охранно-пожарная сигнализация
- Имеется парковка
- Круглосуточный доступ в помещение!
- Возможность размещения рекламы на фасаде!
- Обсуждаем смену интерьера под ваши потребности!

ПРЕИМУЩЕСТВА ЛОКАЦИИ

- Высокий пешеходный и автомобильный трафик.
- Рядом находится оживленная автомагистраль.
- Густонаселенный район.
- Очень развитая инфраструктура.
- Удобные подъездные пути.
- Парковка рядом со зданием.
- Рядом остановки общественного транспорта.
- От ст. метро "Октябрьская" 10 мин пешком
- Рядом улицы Ипподромская, Красный проспект, Кирова

ВОЗМОЖНЫЕ ВАРИАНТЫ ИСПОЛЬЗОВАНИЯ

- Офис
- Торгово-выставочная зона + офис
- Медицинский центр
- Выставочный зал
- Спа салон/массажный салон
- Обучающий центр

- Детский центр
- Ателье
- Сервисный центр

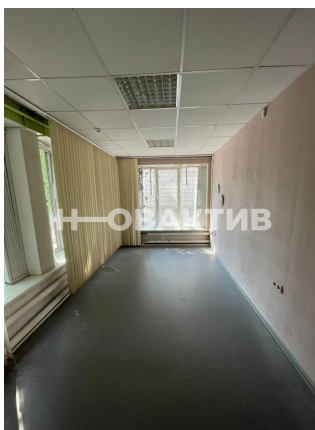
Звоните! Работаем и в выходные!

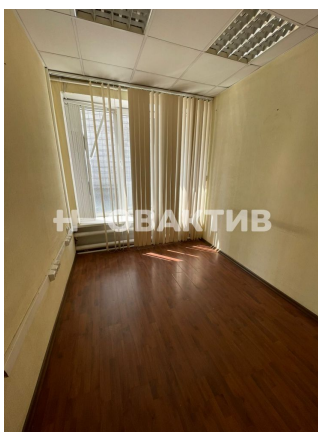
**Специалист по коммерческой
недвижимости**

Чуенко Юлия

Email: chuenko@novactiv.ru

Фотографии объекта











фрагмент плана подвала

